

Table 1/Tableau 1  
 Respiratory Virus Detections/Isolations for the week ending June 2, 2007 (Reporting Week 200722)  
 Détection/isolement de virus des voies respiratoires pour la semaine se terminant le 2 juin 2007 (Code hebdomadaire 200722)

Reporting Laboratory Laboratoire rapporteur	Flu/Grippe Test	Flu/Grippe A Pos.	Flu/Grippe B Pos.	R.S.V. Test	R.S.V. Pos.	PIV Test	PIV 1 Pos.	PIV 2 Pos.	PIV 3 Pos.	PIV 4 Pos.	Other/Autre PIV Pos.	Adeno Test	Adeno Pos.
Newfoundland./Terre-Neuve	15	0	0	12	0	8	0	0	1	0	0	9	0
Prince Edward Island./ Île-du-Prince-Édouard	2	0	0	3	0	2	0	0	2	0	0	2	0
Nova Scotia/Nouvelle-Écosse	-	-	-	-	-	-	-	-	-	-	-	-	-
New Brunswick/Nouveau-Brunswick	7	0	0	8	0	5	0	0	0	0	0	5	1
Atlantic/Atlantique	24	0	0	23	0	15	0	0	3	0	0	16	1
Région Nord-Est	14	0	0	3	1	0	0	0	0	0	0	0	0
Québec-Chaudière-Appalaches	45	0	0	56	0	38	0	0	3	0	0	53	3
Centre-du-Québec	28	0	1	12	0	1	0	0	0	0	0	1	0
Montréal-Laval	177	0	0	173	3	145	0	0	10	0	0	159	8
Ouest du Québec	2	0	0	3	0	0	0	0	0	0	0	0	0
Montérégie	5	1	0	4	2	0	0	0	0	0	0	0	0
Province of/de Québec	271	1	1	251	6	184	0	0	13	0	0	213	11
Ottawa P.H.L.	-	-	-	-	-	-	-	-	-	-	-	-	-
CHEO/HEEO - Ottawa	35	0	1	35	0	35	0	0	2	0	0	35	1
Kingston	12	0	0	12	0	12	0	0	0	0	0	12	0
Toronto Medical Laboratory	19	0	0	19	0	19	0	0	0	0	0	19	0
C.P.H.L. - Toronto	107	0	0	116	0	105	0	0	6	0	0	105	0
Sick Kids'Hospital - Toronto	78	0	0	78	0	78	0	0	2	4	0	78	4
Sunnybrook & Women's College HSC	16	0	1	16	0	16	0	0	0	0	0	16	0
Sault Ste. Marie	2	0	0	2	0	2	0	0	0	0	0	2	0
Timmins	6	0	0	6	0	6	0	0	0	0	0	6	1
St. Joseph's - London	19	0	0	19	0	19	0	0	0	0	0	19	0
London P.H.L.	22	0	0	22	0	22	0	0	1	0	0	22	0
Orillia P.H.L.	24	0	0	24	0	24	0	0	0	0	0	24	1
Windsor	-	-	-	-	-	-	-	-	-	-	-	-	-
Thunder Bay	2	0	0	2	0	2	0	0	0	0	0	2	0
Sudbury P.H.L.	2	0	0	2	0	2	0	0	1	0	0	2	0
Hamilton P.H.L.	0	0	0	1	0	0	0	0	0	0	0	0	0
Peterborough P.H.L.	17	0	0	17	0	17	0	0	0	0	0	17	1
Province of/de l'Ontario	361	0	2	371	0	359	0	0	12	4	0	359	8
Manitoba	35	0	0	37	0	35	0	0	0	0	0	35	0
Regina	69	0	0	69	1	69	0	0	7	0	0	69	2
Saskatoon	15	0	0	14	0	15	0	0	0	0	2	15	0
Province of/de la Saskatchewan	84	0	0	83	1	84	0	0	7	0	2	84	2
Calgary	138	0	0	69	0	69	0	0	0	0	4	60	3
Edmonton	199	0	0	199	1	197	0	0	0	0	7	102	4
Province of/de l'Alberta	337	0	0	268	1	266	0	0	0	0	11	162	7
Prairies	456	0	0	388	2	385	0	0	7	0	13	281	9
British Columbia/Colombie-Britannique	46	0	0	46	0	46	0	0	0	0	0	46	1
CANADA	1158	1	3	1079	8	989	0	0	35	4	13	915	30

Also available at: <http://www.phac-aspc.gc.ca/bid-bmi/dsd-dsm/rvdi-divr/index-html>

Aussi disponible sur le site: [http://www.phac-aspc.gc.ca/bid-bmi/dsd-dsm/rvdi-divr/index\\_f.html](http://www.phac-aspc.gc.ca/bid-bmi/dsd-dsm/rvdi-divr/index_f.html)

Table 2/Tableau 2

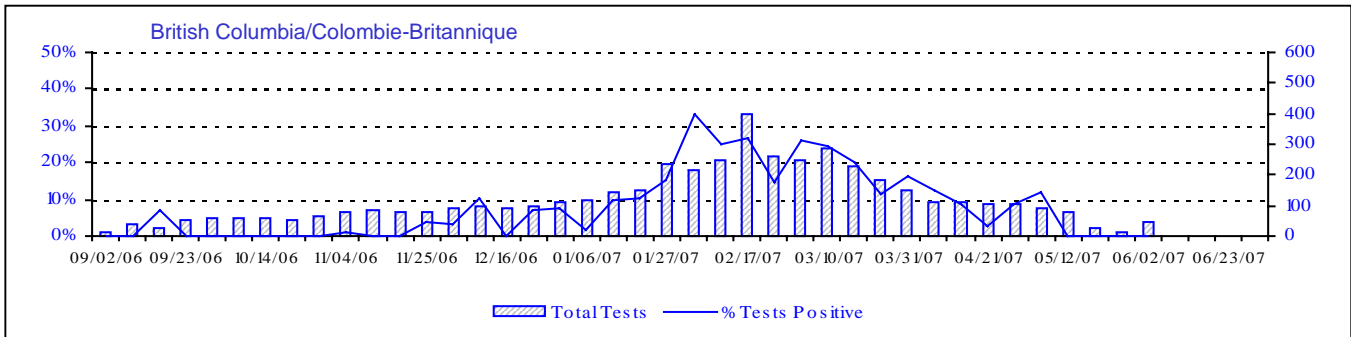
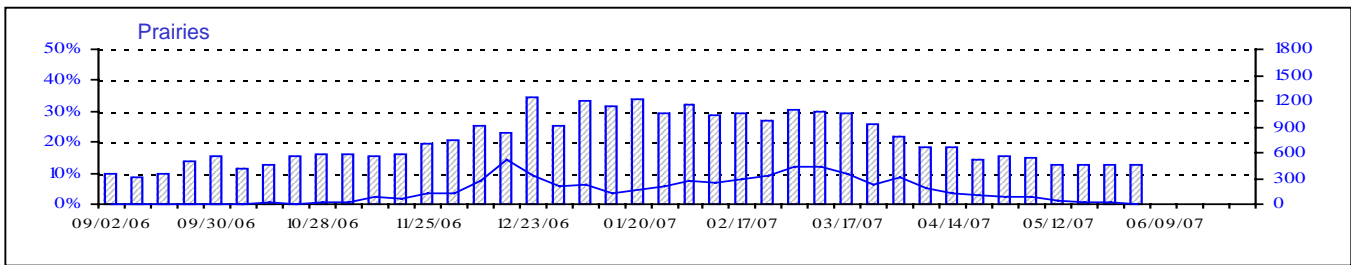
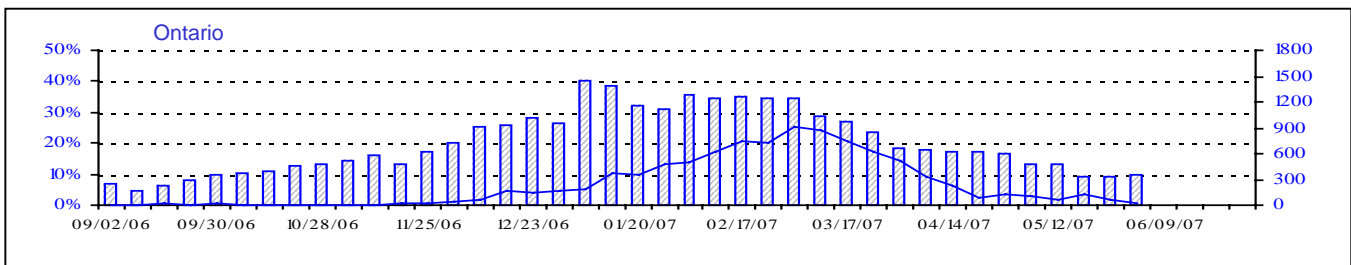
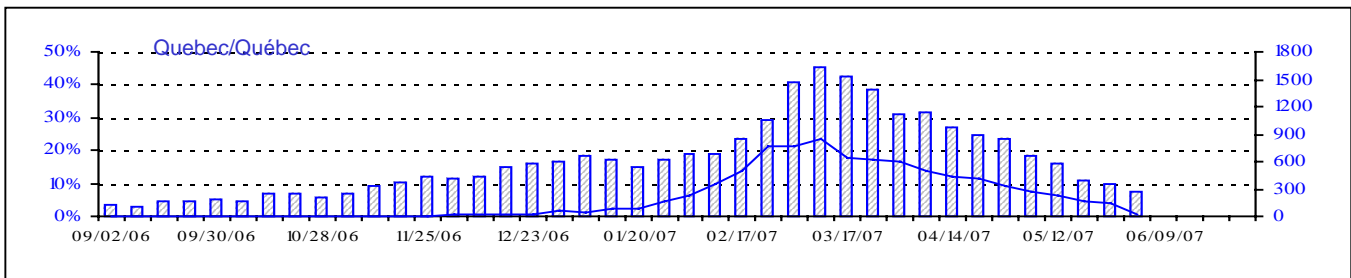
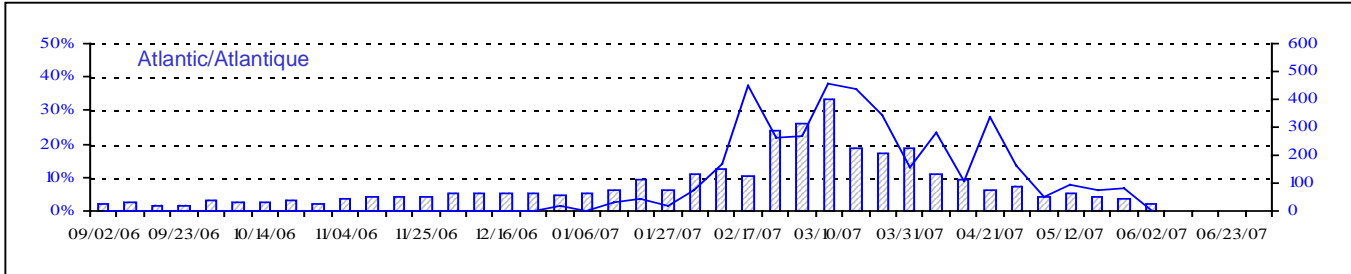
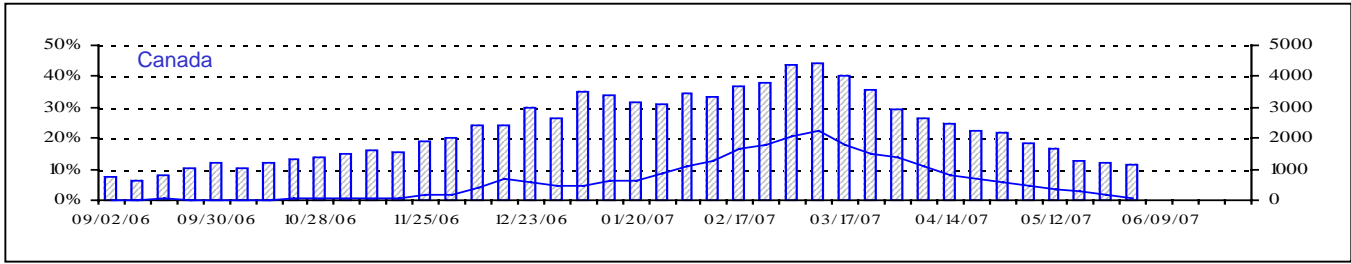
Respiratory Virus Detections/Isolations for the period August 27, 2006 - June 2, 2007  
 Détection/isolément de virus des voies respiratoires pour la période du 27 août 2006 - 2 juin 2007  
 (Reporting Weeks 200635 -200722/Code hebdomadaire 200635-200722)

Reporting Laboratory Laboratoire rapporteur	Flu/Grippe Test	Flu/Grippe A Pos.	Flu/Grippe B Pos.	R.S.V. Test	R.S.V. Pos.	PIV Test	PIV 1 Pos.	PIV 2 Pos.	PIV 3 Pos.	PIV 4 Pos.	Other/Autre PIV Pos.	Adeno Test	Adeno Pos.
Newfoundland./Terre-Neuve	1166	168	1	345	71	118	1	1	9	0	0	102	0
Prince Edward Island./ Île-du-Prince-Édouard	121	29	0	273	64	121	0	0	13	0	0	121	1
Nova Scotia/Nouvelle-Écosse	921	124	0	921	56	641	0	3	25	0	0	641	12
New Brunswick/Nouveau-Brunswick	1589	289	17	1063	20	979	0	0	7	0	0	982	11
Atlantic/Atlantique	3797	610	18	2602	211	1859	1	4	54	0	0	1846	24
Région Nord-Est	2362	243	136	739	228	0	0	0	0	0	0	0	0
Québec-Chaudière-Appalaches	3914	267	139	4099	589	2310	1	1	41	9	0	3152	102
Centre-du-Québec	4419	318	220	1740	491	358	0	0	3	0	0	371	4
Montréal-Laval	11060	526	232	11263	1702	8603	20	4	154	28	0	9431	230
Ouest du Québec	1270	155	64	801	306	0	0	0	0	0	0	0	0
Montréal	1455	169	39	843	353	0	0	0	0	0	0	0	0
Province of/de Québec	24480	1678	830	19485	3669	11271	21	5	198	37	0	12954	336
Ottawa P.H.L.	170	9	0	84	2	0	0	0	0	0	0	0	0
CHEO/HEEO - Ottawa	2756	240	15	2756	675	2756	0	0	51	0	0	2756	34
Kingston	1406	147	4	1406	92	1406	2	5	46	0	0	1406	6
Toronto Medical Laboratory	1123	22	1	1123	66	1123	0	1	12	0	0	1123	1
C.P.H.L. - Toronto	9642	793	18	10309	731	9082	26	5	250	22	0	9082	102
Sick Kids' Hospital - Toronto	3878	157	7	3878	490	3878	9	1	91	54	0	3878	72
Sunnybrook & Women's College HSC	609	23	1	609	9	609	0	0	10	0	0	609	0
Sault Ste. Marie	253	27	0	253	57	253	0	1	7	0	0	253	1
Timmins	358	56	1	358	60	358	0	0	11	1	0	358	5
St.Joseph's-London	879	42	5	879	150	879	0	1	16	0	5	879	2
London P.H.L.	3138	457	1	3138	359	3138	3	0	79	2	0	3138	16
Orillia P.H.L.	1438	211	0	1438	156	1438	2	1	45	0	7	1438	27
Windsor	503	67	2	510	21	358	0	0	6	1	0	358	4
Thunder Bay	418	58	0	405	42	418	0	0	13	4	0	416	3
Sudbury P.H.L.	358	42	0	358	20	358	0	0	16	0	0	371	6
Hamilton P.H.L.	420	36	0	522	63	420	0	2	6	0	0	420	0
Peterborough P.H.L.	1676	267	2	1676	168	1676	5	1	45	0	0	1676	9
Province of/de l'Ontario	29025	2654	57	29702	3161	28150	47	18	704	84	12	28161	288
Manitoba	2046	76	0	2355	211	1892	0	2	72	0	0	1892	22
Regina	4358	259	3	4358	412	4358	0	24	141	0	0	4358	48
Saskatoon	1020	52	4	882	238	1022	0	0	0	0	53	1022	13
Province of/de la Saskatchewan	5378	311	7	5240	650	5380	0	24	141	0	53	5380	61
Calgary	9401	393	21	4794	256	4794	0	0	0	0	194	3855	82
Edmonton	12867	766	26	13074	2091	12503	0	0	0	0	635	5567	364
Province of/de l'Alberta	22268	1159	47	17868	2347	17297	0	0	0	0	829	9422	446
Prairies	29692	1546	54	25463	3208	24569	0	26	213	0	882	16694	529
British Columbia/Colombie-Britannique	4777	611	40	4777	104	4777	2	14	39	4	0	4777	28
CANADA	91771	7099	999	82029	10353	70626	71	67	1208	125	894	64432	1205

Also available at: <http://www.phac-aspc.gc.ca/bid-bmi/dsd-dsm/rvdi-divr/index.html>

Aussi disponible sur le site: [http://www.phac-aspc.gc.ca/bid-bmi/dsd-dsm/rvdi-divr/index\\_f.html](http://www.phac-aspc.gc.ca/bid-bmi/dsd-dsm/rvdi-divr/index_f.html)

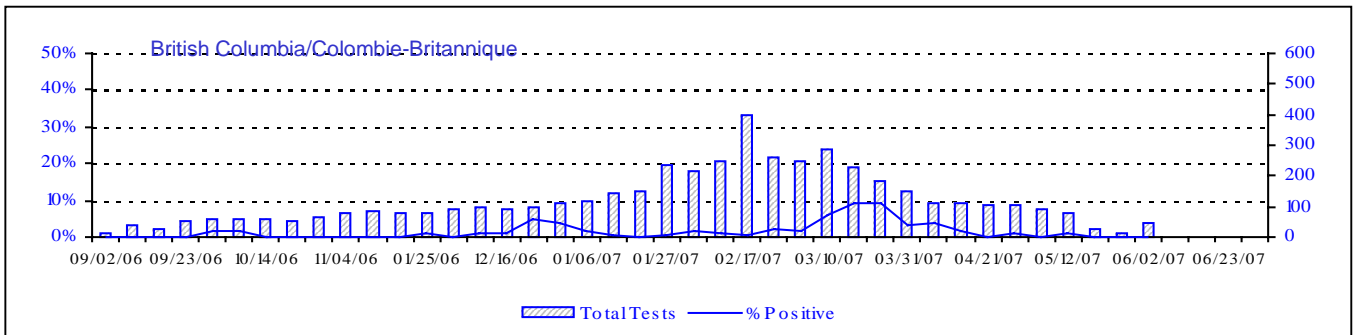
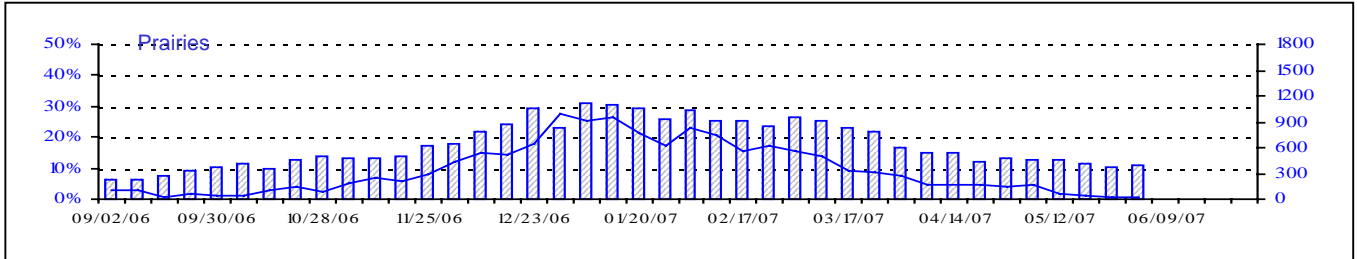
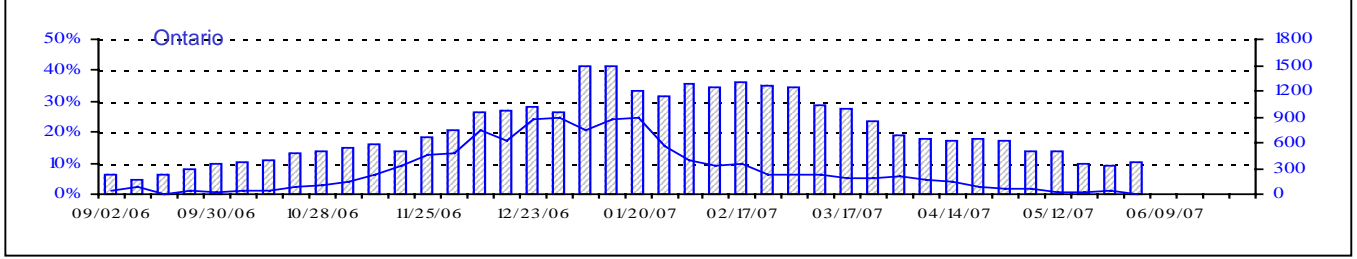
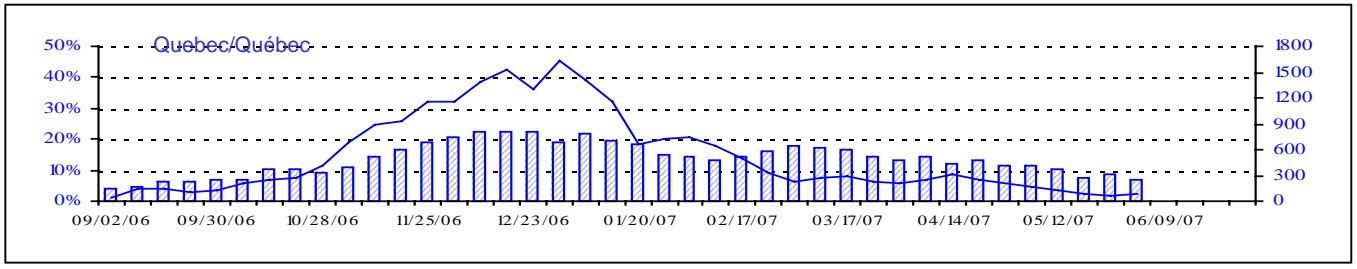
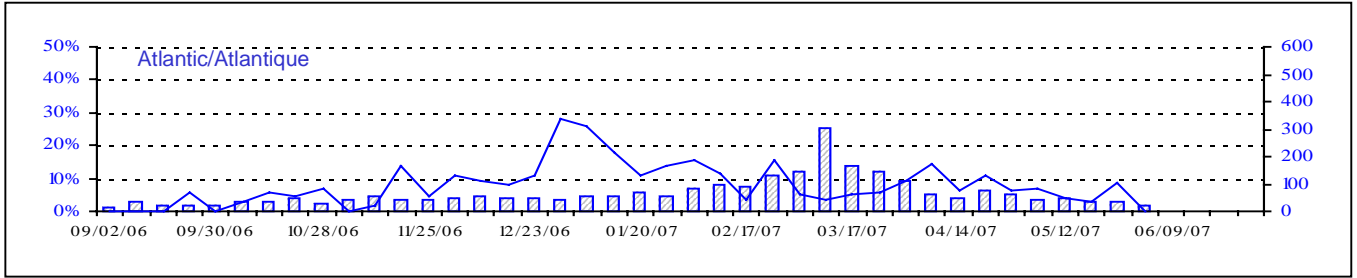
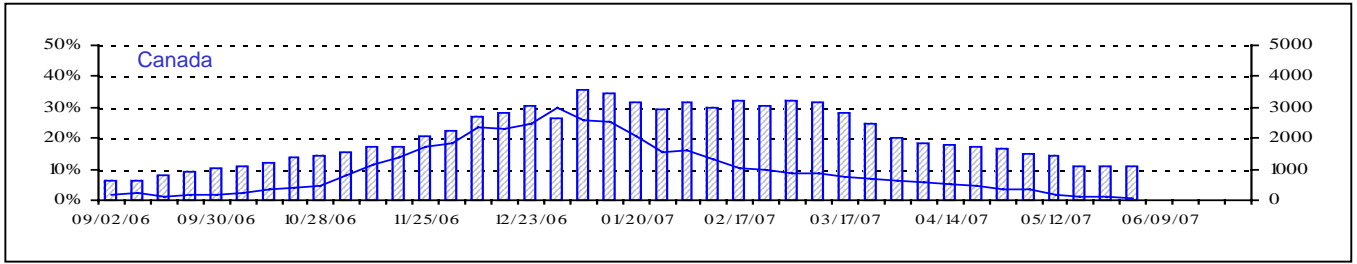
Positive Influenza Tests (%) in Canada by Region by Week of Report  
 Détection du virus grippal au Canada, tests positifs (%) par région  
 par semaine de déclaration



▨ Total Tests — % Tests Positive

Total Tests Total

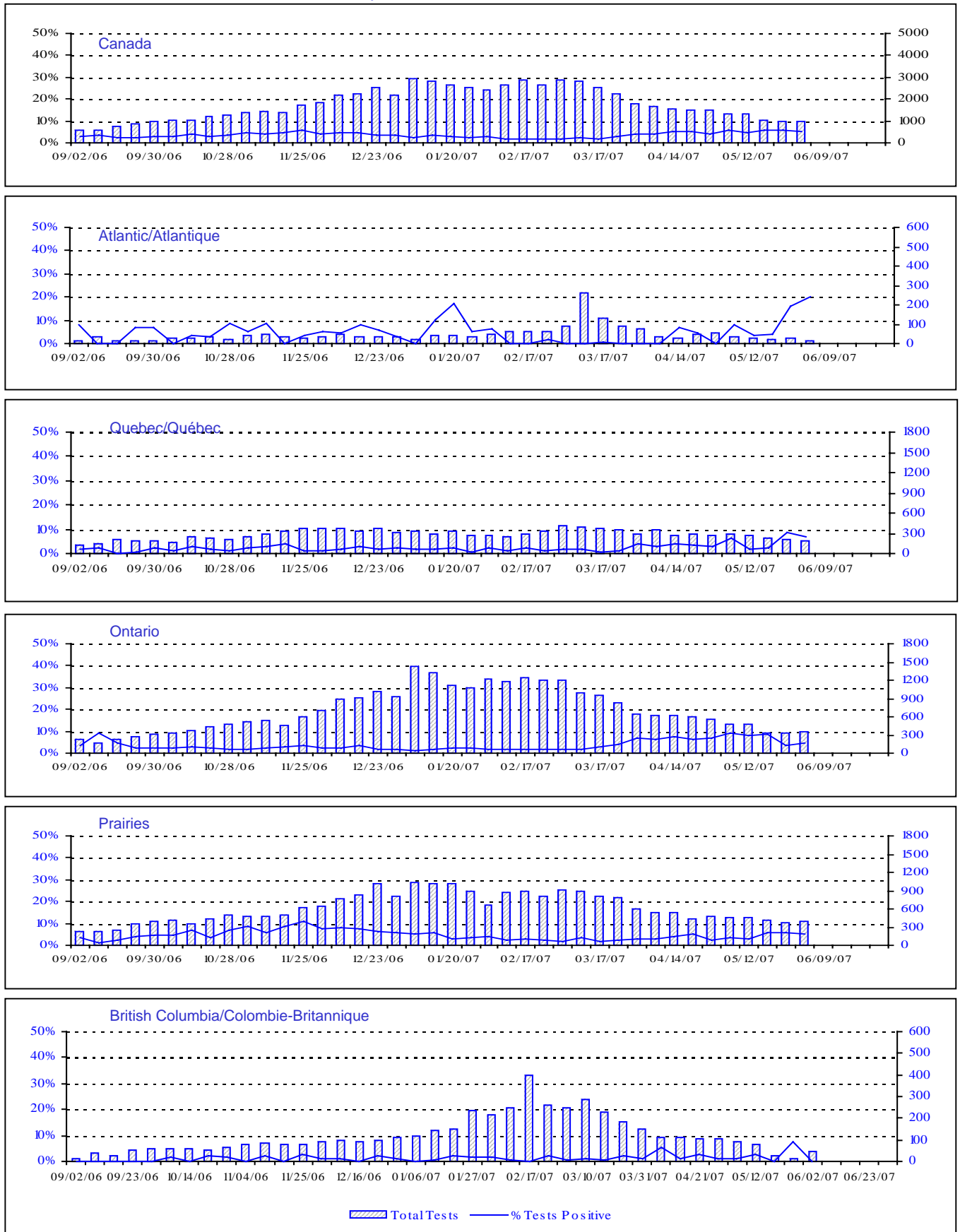
Positive RSV Tests (%) in Canada by Region by Week of Report  
 Détection du virus respiratoire syncytial au Canada, tests positifs (%) par région  
 par semaine de déclaration



▨ Total Tests — % Positive

Total Tests Total

Positive Parainfluenza Tests (%) in Canada by Region by Week of Report  
 Détection du virus parainfluenza au Canada, tests positifs (%) par région  
 par semaine de déclaration



Positive Adenovirus Tests (%) in Canada by Region by Week of Report  
 Détection des adénovirus au Canada, tests positifs (%) par région  
 par semaine de déclaration

