



## Étude sur le chenal de séparation circumpolaire

- Le chenal de séparation circumpolaire se forme chaque année lorsque le pack central se détache des glaces côtières créant ainsi une « faille » dans la surface de la glace. Ce phénomène se produit en raison du fait que le pack central est mobile tandis que les glaces côtières sont fixées au rivage.
- La faille apparaît d'abord à l'automne puis, au cours de l'hiver lorsque le temps est plus froid, la couche de glace y demeure mince. La faille est présente dans toute la région de l'Arctique, en Amérique du Nord, en Norvège, en Islande et en Sibérie. Elle est reliée à de nombreuses polynies, c'est-à-dire des zones d'eaux libres dans la glace de mer.
- En raison du fait que la nappe de glace s'y trouve réduite, ces régions sont particulièrement sensibles aux changements atmosphériques et océaniques. Elles présentent un intérêt tout particulier comme objet d'études.



- L'Étude sur le chenal de séparation circumpolaire a pour but d'examiner l'effet des changements physiques sur les processus biologiques dans la zone du chenal. Le système du chenal fera l'objet de l'étude tout au cours de son cycle annuel, afin de déterminer les effets du réchauffement de la planète.

• Le brise-glace canadien affecté à la recherche, le *NGCC Amundsen*, séjournera pendant tout l'hiver dans la zone du chenal de l'île Banks. L'équipe de recherche s'y installera pour y réaliser le projet.

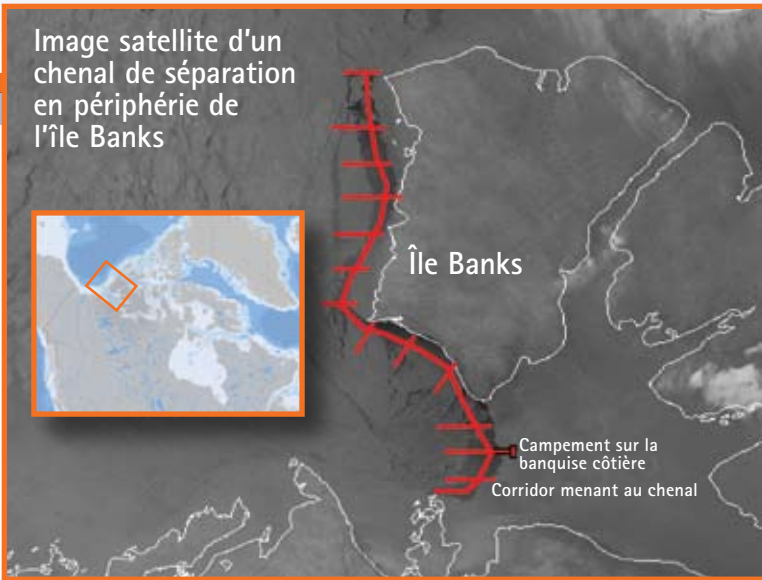
- Des intervenants inuits participeront au projet grâce à des partenariats avec la Conférence circumpolaire inuit et le Inuit Tapiriit Kanatami (ITK). Ils seront appelés à contribuer à tous les aspects du projet.





- Le projet donnera lieu aussi à la création d'un livre de photographies qui mettra l'accent sur l'intégration de la science et des savoirs traditionnels en matière d'écologie.
- Le projet contribuera de manière importante au renforcement des capacités dans les collectivités de la région arctique.
- Le programme Circumarctic Schools on Board sera mis à contribution.
- Le brise-glace *NGCC Amundsen* fera escale dans les collectivités côtières.
- Le projet mettra à contribution de manière directe les connaissances des habitants de la région et comportera un programme de surveillance orienté sur la collectivité.

Image satellite d'un chenal de séparation en périphérie de l'île Banks



- Le projet comporte des volets importants d'engagement communautaire et de participation des collectivités du Nord.
- Le projet appuie la tenue, en partenariat avec la Conférence circumpolaire inuit, de discussions entre responsables des orientations politiques et décideurs, sur les répercussions des changements climatiques et l'adaptation dans la région circumpolaire.



*Pour de plus amples renseignements, communiquer avec :*

Dan Leitch  
 Coordonnateur de l'Étude sur le chenal de séparation circumpolaire (CFL Project Coordinator)  
 Université du Manitoba  
 Tél. : 204-474-8599  
 Télécopieur : 204-272-1532  
 Courriel : leitch@cc.umanitoba.ca