

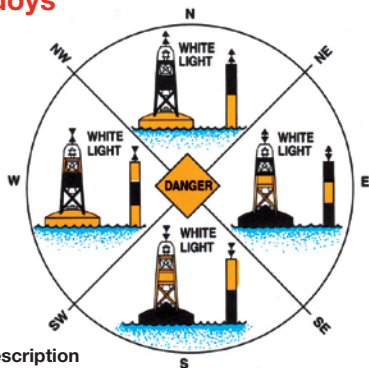
# Cardinal Buoys and Special Buoys

## Cardinal Buoys

### Topmarks



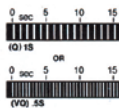
### Flash Groups



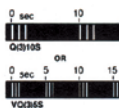
### Description

- Yellow and black
- White lights - flash characters indicated below (if equipped)
- Direction of points of the 2 topmark cones signify the location of safe water.
- Topmark cones point in direction of black bands of the buoy.
- Letterhead - no numbers
- White retroreflective material

### North



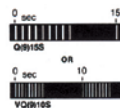
### East



### South



### West



## Special Buoys

### Description

- Shapes have no significance
- May be lettered - no numbers
- Cautionary, scientific and anchorage buoys may display a yellow 'X' topmark

- Yellow lights - flash characters (if equipped)
- Retroreflective material of the same colour as required markings, white buoys will display yellow material

### Cautionary



A cautionary buoy marks dangers such as firing ranges, underwater pipelines, race courses, seaplane bases and areas where no through channel exists.

### Anchorage



An anchorage buoy marks the perimeter of designated anchorage areas; consult the chart for water depth.

### Mooring



A mooring buoy is used for mooring or securing vessels; Be aware that a vessel may be secured to such a buoy.

### Information



An information buoy displays information such as locality, marina, campsite, etc. Be guided by the information illustrated within the orange square.

### Hazard



A hazard buoy marks random hazards such as shoals and rocks. Information concerning the hazards is illustrated within the orange diamond.

### Control



A control buoy indicates speed limits, wash restrictions, etc.; Obey the restrictions illustrated within the orange circle.

### Keep out



A keep out buoy marks areas in which boats are prohibited.

### Scientific (ODAS)



An ocean data acquisition system buoy collects meteorological and other scientific data.

### Diving



A diving buoy marks an area where scuba or other such diving activity is in progress. Not normally charted.

### Swimming



A swimming buoy marks the perimeter of swimming areas. May not be charted.

TP 14542  
(02/2007)

TC-1001822



# Bouées Cardinales et bouées spéciales

## Bouées Cardinales

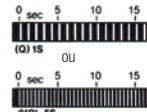
### Voyants



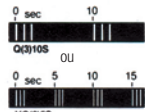
### Flash



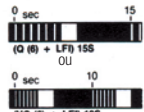
### Nord



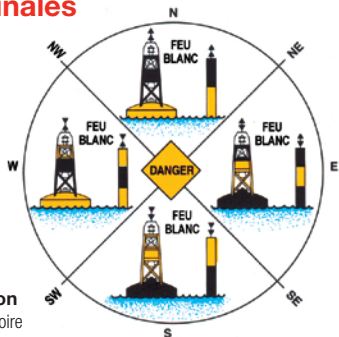
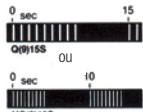
### Est



### Sud



### Ouest



### Description

- Jaune et noire
- Feux blancs - caractéristiques de feu indiquées au-dessous (si équipé)
- La direction vers laquelle pointe les 2 marques de forme conique indique l'endroit où les eaux sont sécuritaires.

- Les marques de forme conique pointent vers les parties noires de la bouée.
- Lettre(s) - aucun nombre
- Matériel réflecteur blanc

## Bouées Spéciales

### Description

- La forme n'a aucune signification
- Peut porter des lettres : aucun nombre
- Les bouées d'avertissements, scientifiques et de mouillage peuvent porter un voyant qui consiste en un "X" jaune.

- Feux jaunes : caractéristique du feu (si équipé)
- Matériel rétro réfléchissant de la même couleur si nécessaire, bouées blanches montreront matériel jaune

### Avertissement



Une bouée d'avertissement balise des dangers comme des zones de tir, des pipelines sous-marins, des zones de régates, des bases d'hydravions et des zones où il n'existe aucun chenal.

### Mouillage



Une bouée de mouillage balise le périmètre de zones de mouillage désignées. Consulter la carte marine pour connaître la profondeur des eaux.

### Amarrage



Une bouée d'amarrage sert à amarrer ou à immobiliser un navire. Sachez qu'un navire peut être amarré à une telle bouée.

### Renseignements



Une bouée de renseignements présente des renseignements comme des noms d'emplacements, de ports de plaisance, de terrains de camping, etc. Se fier aux renseignements illustrés à l'intérieur du carré orange.

### Obstacle



Une bouée d'obstacle balise les obstacles trouvés au hasard tels des petits hauts-fonds ou des roches. Les renseignements relatifs à l'obstacle sont illustrés à l'intérieur du losange orange.

### Contrôle



Une bouée de contrôle indique des limites de vitesse, des restrictions de sillage, etc. Obéir à la restriction illustrée à l'intérieur du cercle orange.

### Endroit interdit



Une bouée d'endroit interdit signale une zone interdite aux embarcations.

### Scientifique (SADO)



Une bouée de système d'acquisition de données océaniques recueille des données météorologiques et d'autres données scientifiques.

### Plongée



Une bouée de plongée signale une zone ou des activités de plongée en scaphandre autonome ou autres sont en cours. N'est habituellement pas indiquée sur les cartes marines.

### Natation



Une bouée de natation balise le périmètre d'une zone réservée à la natation. Peut ne pas être indiquée sur les cartes marines.

TP 14542  
(02/2007)

TC-1001822

