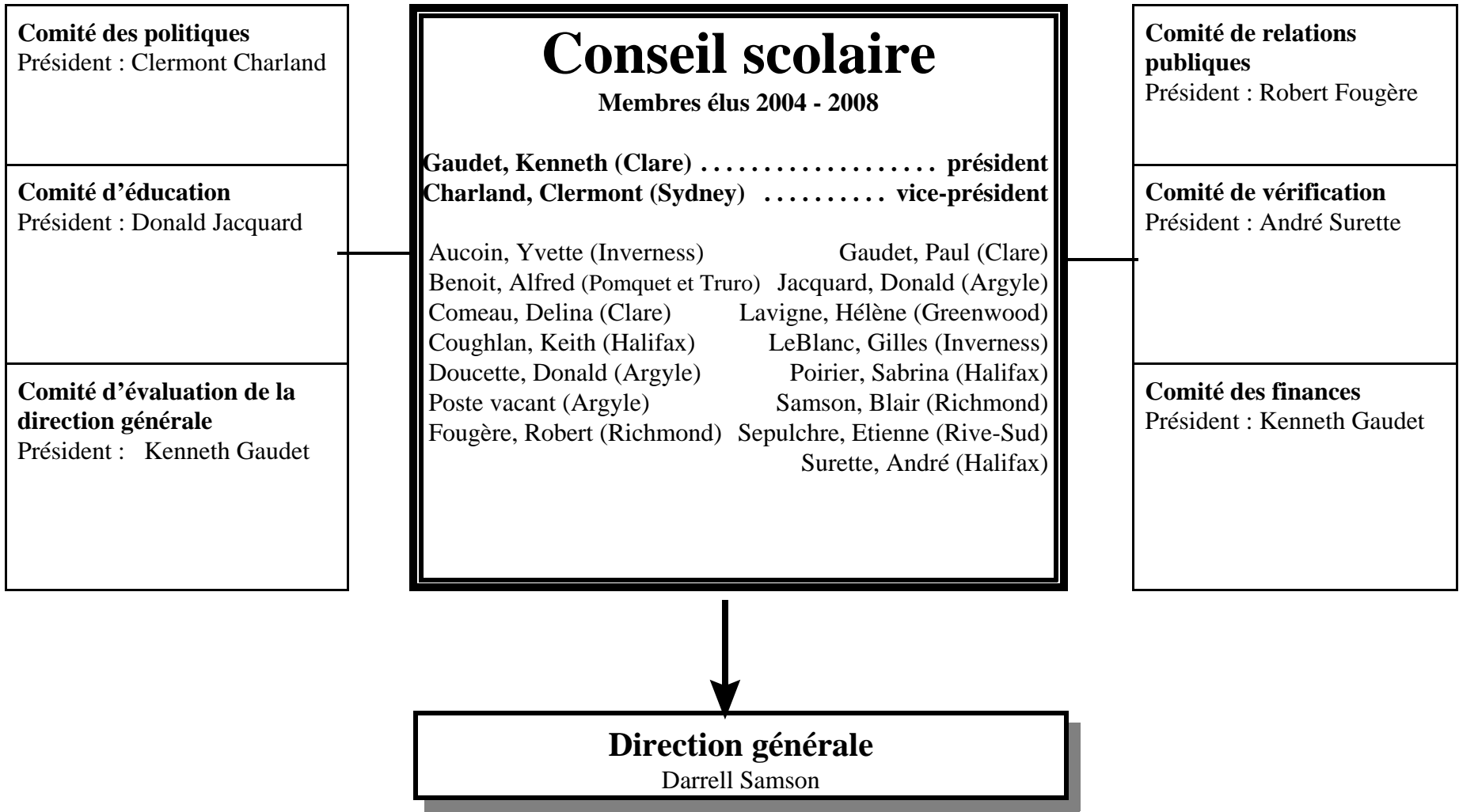


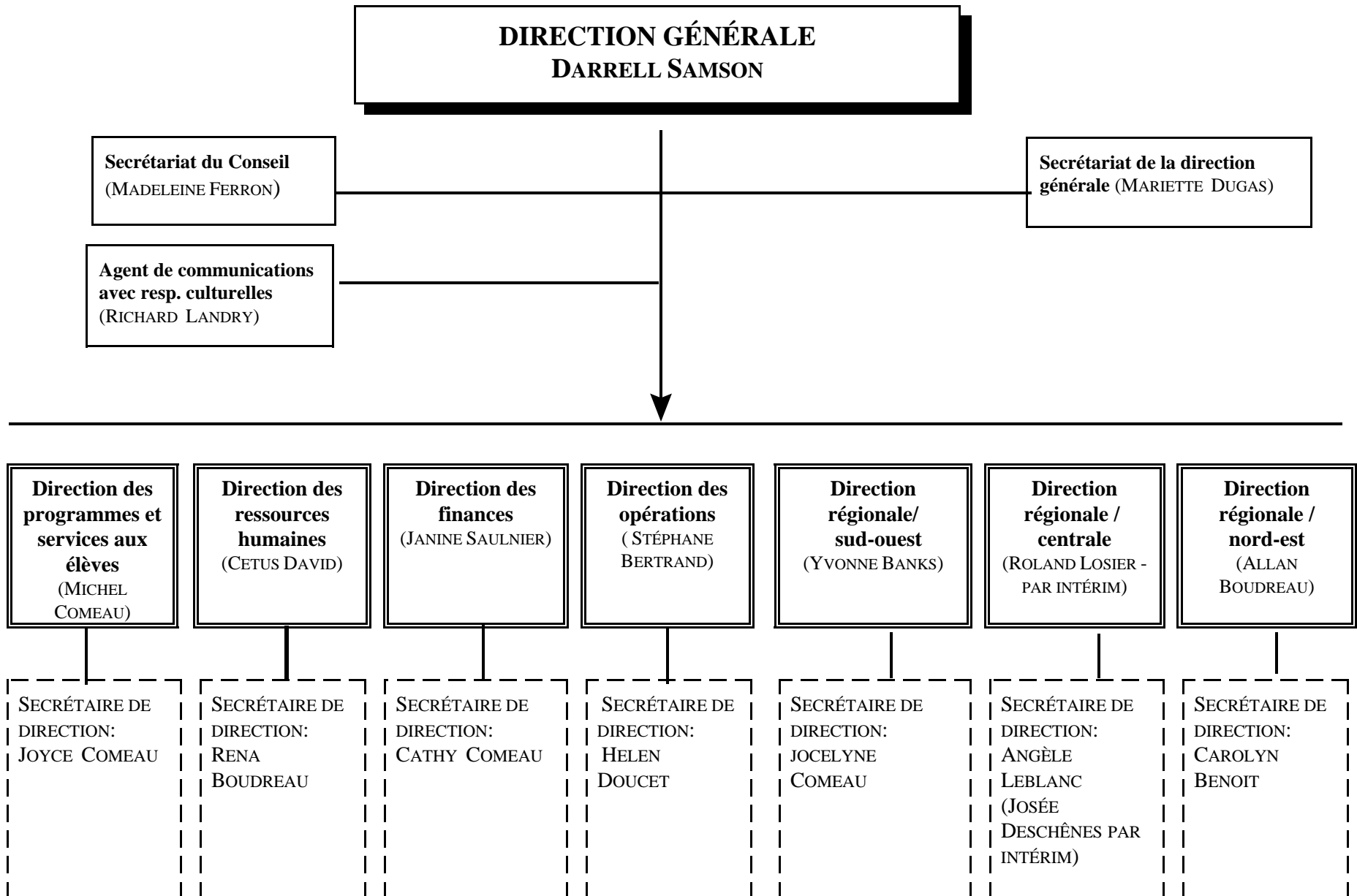
# Conseil scolaire acadien provincial

## ORGANIGRAMME

2007



# Organigramme fonctionnel 2006



**Direction des programmes  
et  
services aux élèves**

**Directeur  
MICHEL COMEAU**

Secrétaire de direction  
JOYCE COMEAU

**Agent  
pédagogique**  
NORMAND  
POIRIER

**Conseiller en  
intégration des  
technologies**  
MICHEL GAUDET

**Équipe d'élaboration des programmes d'études  
Projet pilote CSAP / Ministère de l'Éducation**

Secrétaire  
CHANTAL DESBIENS

**Mathématiques Mat.-12  
Sciences Mat.-12**  
ANTOINE JARJOURA

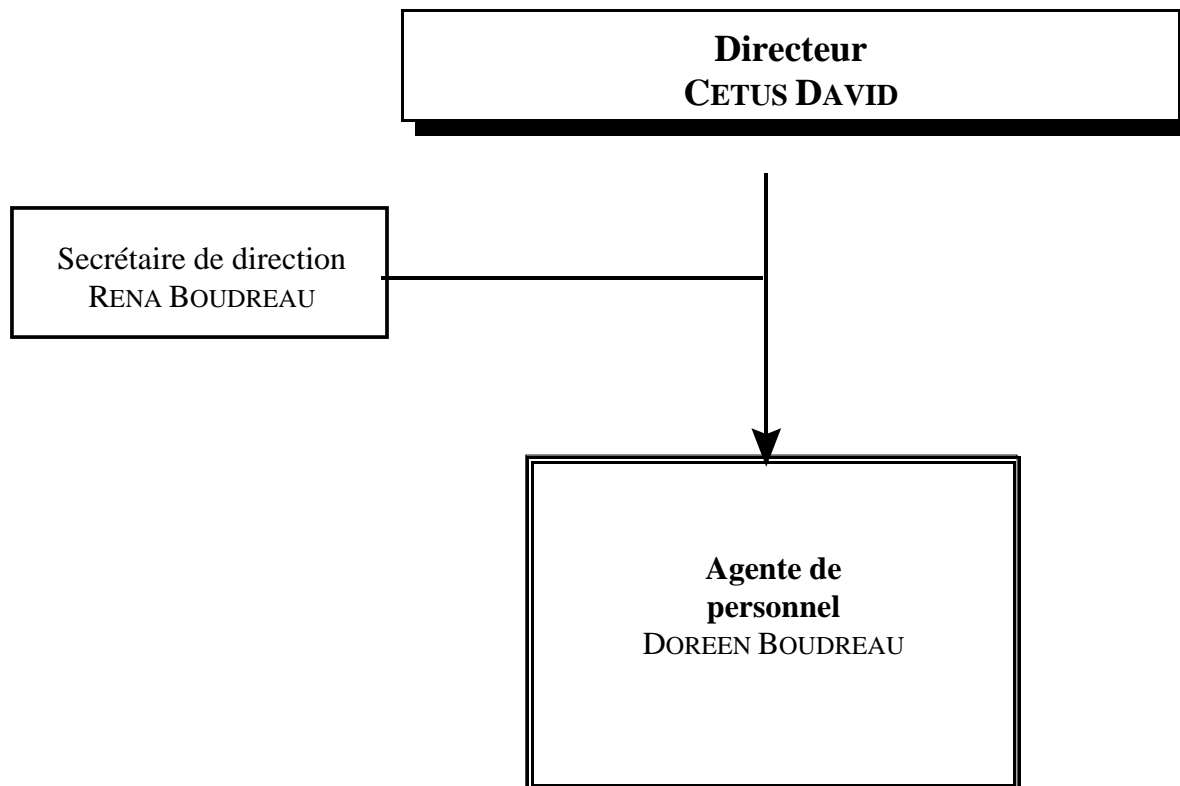
**Sciences humaines Mat.-12  
DPS - secondaire**  
ROY BOURGEOIS

**Français Mat.-12  
Littératie  
Autres**  
MARGARET GILLESPIE-DE-  
GOOYER

**Élaboration des  
programmes  
d'études**  
GUYLAINE ROY

**Autres programmes**  
PERSONNEL  
CONTRACTUEL

# Direction des ressources humaines



# Direction des finances

**Directrice**  
**JANINE SAULNIER**

Secrétaire de direction  
CATHY COMEAU

**Coordonnatrice des  
finances**  
**HILDA MUISE**

**Responsable de la  
comptabilité**  
**YVETTE CORMIER**

**Responsable de la paie**  
**JOYCE SURETTE**

**Commis aux comptes payables**  
**CLAUDETTE LEBLANC**

# Direction des opérations

**Directeur**  
**STÉPHANE BERTRAND**

**Secrétaire de direction**  
**HELEN DOUCET**

**Conseillère en informatique**  
**GINETTE COMEAU-GAUDET**

**Responsable du transport**  
**(Sud-ouest)**  
**AUSTIN SAULNIER**

**Responsables du maintien**  
**CLIFFORD LELIÈVRE (NORD-EST)**  
**VACANT (CENTRE)**  
**JOEY MAILLET (SUD-OUEST)**

**TECHNICIENS ET TECHNICIENNES**  
**STACEY WRIGHT-THIBEAU (NORD-EST)**  
**STEVE FORBES ET NELSON DAVID**  
**(CENTRE)**  
**JACQUES BOUDREAU ET JEAN ROBICHEAU**  
**(SUD-OUEST)**

**Direction régionale  
Région Sud-Ouest**

**Directrice  
YVONNE BANKS**

Secrétaire de direction  
JOCELYNE COMEAU

**Direction des écoles :**

- Pubnico-ouest
- de Par-en-Bas
  - Belleville
  - Wedgeport
- Saint-Albert
- Stella-Maris
- Secondaire de Clare
- Jean-Marie-Gay
- Joseph-Dugas

**Coordonnatrice  
Service aux élèves  
SHARON SOUTHERN**

**Psychologue scolaire  
FRANÇOISE INFANTE**

**Enseignante facilitatrice de  
l'intégration  
BRENDA MACINTOSH**

**Enseignante en développement  
des apprenants actifs et en  
bonne santé  
LORIANN COMEAU**

**Animatrice sportive  
CINDY COMEAU**

**Direction régionale  
Région centrale**

**Directeur  
ROLAND LOSIER  
(PAR INTÉRIM)**

Secrétaire de direction  
ANGÈLE LEBLANC  
(JOSÉE DESCHÊNES, par intérim)

**Direction des écoles :**

- Rose-des-Vents
- De la Rive-Sud
  - Bois-Joli
  - Beaubassin
- Du Carrefour
- Acadienne de Truro

**Agent  
pédagogique  
ROLAND LOSIER**

**Ortophoniste  
CÉCILE CHAVY**

**Psychologue scolaire  
CONSTANCE L'ÉCUYER  
(SUSIE FRANCOEUR par intérim)**

**Animateur sportif  
PAUL-ANDRÉ GUIMOND**



**Direction régionale  
Région Nord-Est**

**Directeur  
ALLAN BOUDREAU**

Secrétaire de direction  
CAROLYN BENOIT

**Direction des écoles :**

- Acadienne de Pomquet
- NDA
- Beau-Port
- Centre scolaire Étoile de l'Acadie

**Intervention préventive en lecture et écriture**  
GISÈLE BOURQUE  
MONIQUE LEBLANC-DELANEY  
LOUISE POULIN

**Orthophoniste  
(POSTE VACANT)**

**Programme coopératif Vie et  
apprentissage**  
BRUCE JOSHUA