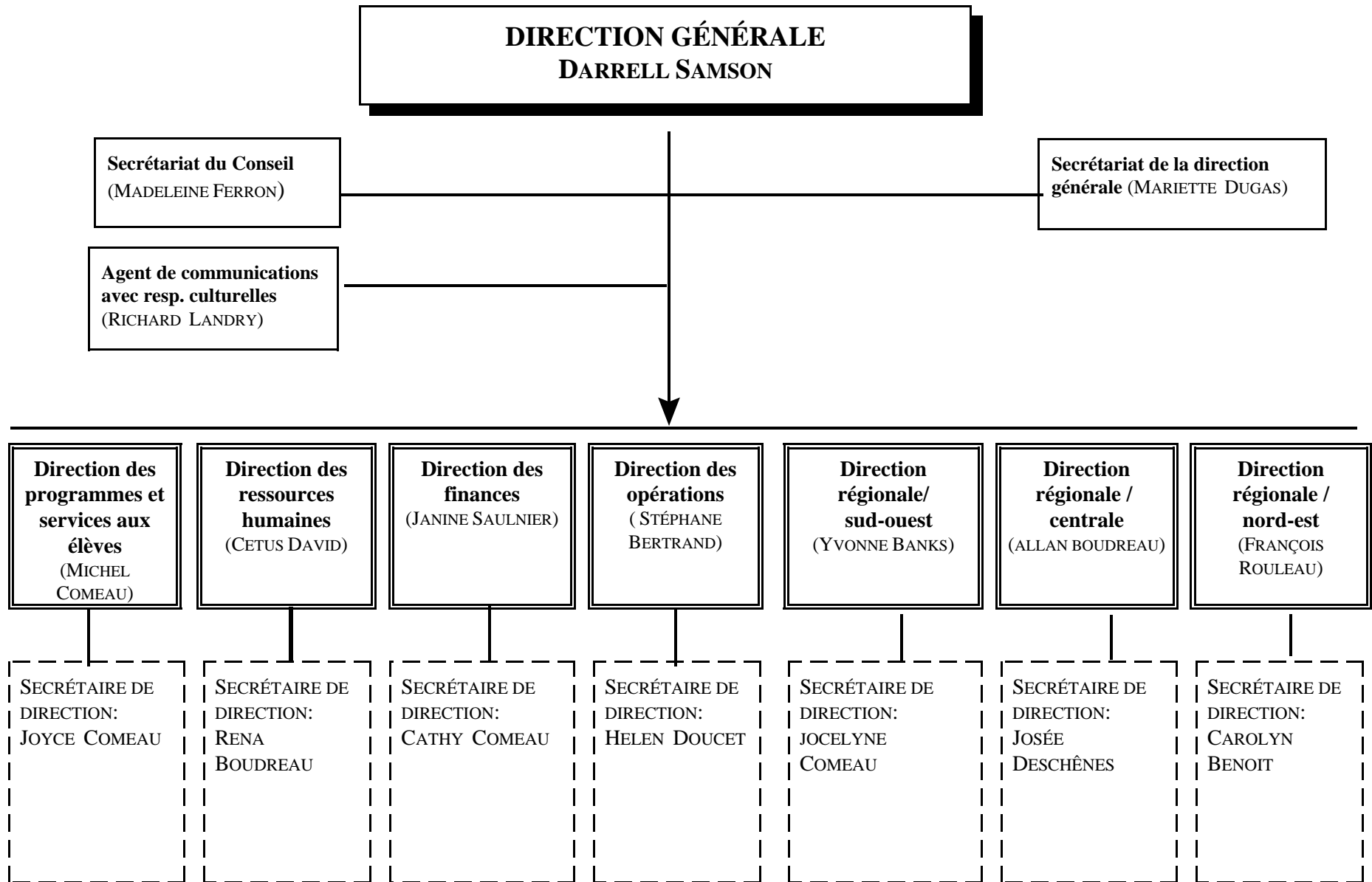




# Organigramme fonctionnel 2007-2008



**Direction des programmes  
et  
services aux élèves**

**Directeur  
MICHEL COMEAU**

Secrétaire de direction  
JOYCE COMEAU

**Coordination d'initiatives provinciales :**  
- apprenants actifs et en bonne santé  
- éducation physique  
- éducation communautaire  
BRUCE JOSHUA (Nord-Est)  
ARMEL BOUDREAU (Central)  
LORI ANN COMEAU (Sud-Ouest)

**Agent pédagogique**  
NORMAND POIRIER

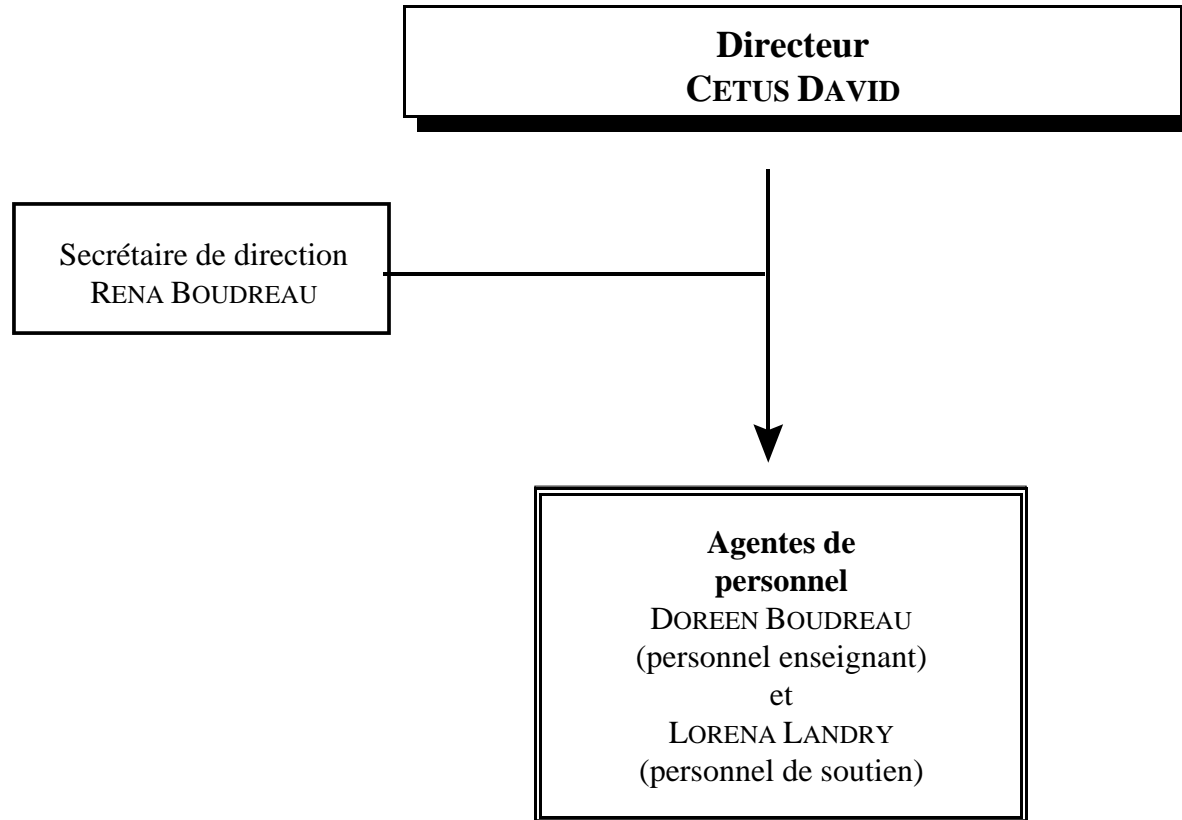
**Conseiller en intégration des technologies**  
MICHEL GAUDET

Secrétaire  
CHANTAL DESBIENS

**Équipe d'élaboration des programmes d'études  
Projet pilote CSAP / Ministère de l'Éducation**

<p><b>Mathématiques Mat.-12</b> <b>Sciences Mat.-12</b> ANTOINE JARJOURA</p>	<p><b>Sciences humaines Mat.-12</b> <b>DPS - secondaire</b> ROY BOURGEOIS</p>	<p><b>Français Mat.-12</b> <b>Littérature</b> <b>Autres</b> MARGARET GILLESPIE-DE-GOOYER</p>	<p><b>Élaboration des programmes d'études</b> GUYLAINE ROY</p>	<p><b>Autres programmes</b> <b>PERSONNEL CONTRACTUEL</b></p>
--	---	--	--	--

# Direction des ressources humaines



# Direction des finances

**Directrice**  
**JANINE SAULNIER**

Secrétaire de direction  
CATHY COMEAU

**Coordonnatrice des  
finances**  
**(VACANT)**

**Responsables de la  
comptabilité**  
**YVETTE CORMIER et**  
**LOUISE AYMAR**

**Responsables de la paie**  
**JOYCE SURETTE et**  
**(poste vacant)**

**Commis aux comptes payables**  
**CLAUDETTE LEBLANC**

# Direction des opérations

**Directeur**  
**STÉPHANE BERTRAND**

**Secrétaire de direction**  
**HELEN DOUCET**

**Conseillère en informatique**  
**GINETTE COMEAU-GAUDET**

**Responsable du transport**  
**(Sud-ouest)**  
**AUSTIN SAULNIER**

**Responsables du maintien**  
**RENÉ CHANDONNET (CENTRE)**  
**CLIFFORD LELIÈVRE (NORD-EST)**  
**JOEY MAILLET (SUD-OUEST)**

**TECHNICIENS ET TECHNICIENNES**  
**STACEY WRIGHT-THIBEAU,**  
**STEVE FORBES, WAYNE BOUDREAU**  
**JACQUES BOUDREAU ET JEAN ROBICHEAU**

**Direction régionale  
Région Sud-Ouest**

**Directrice  
YVONNE BANKS**

**Secrétaire de direction  
JOCELYNE COMEAU**

**Direction des écoles :**

- Pubnico-ouest
- de Par-en-Bas
  - Belleville
  - Wedgeport
- Saint-Albert
- Stella-Maris
- Secondaire de Clare
- Jean-Marie-Gay
- Joseph-Dugas

**Coordonnatrice  
Service aux élèves  
SHARON SOUTHERN**

**Agent pédagogique  
Programmation  
LYNNE SURETTE-  
RHYNO**

**Psychologue scolaire**

**ELISABETH HARVEY**

**Enseignante facilitatrice de  
l'intégration**

**BRENDA MACINTOSH**

**Orthophoniste  
(contractuel)**

**Animatrice sportive**

**CINDY COMEAU**

**Direction régionale  
Région centrale**

**Directeur**  
ALLAN BOUDREAU

Secrétaire de direction  
JOSÉE DESCHÊNES

**Direction des écoles :**

- Rose-des-Vents
- De la Rive-Sud
  - Bois-Joli
  - Beaubassin
  - Du Carrefour
- Acadienne de Truro

**Agent  
pédagogique/  
programmation et  
services aux élèves**  
CHARLINE  
RICHARD

<b>Intervention préventive en lecture et écriture</b> GISÈLE BOURQUE MONIQUE LEBLANC-DELANEY	<b>Programmes de francisation précoce</b> LOUIS CORMIER	<b>Psychologues scolaire</b> CONSTANCE L'ÉCUYER et SUSIE FRANCOEUR	<b>Orthophoniste</b> CÉCILE CHAVY
--	--	--	--------------------------------------



**Direction régionale  
Région Nord-Est**

**Directeur  
FRANÇOIS ROULEAU**

Secrétaire de direction  
CAROLYN BENOIT

**Direction des écoles :**

- Acadienne de Pomquet
- NDA
- Beau-Port
- Centre scolaire Étoile de l'Acadie

**Agent  
pédagogique  
programmation  
et  
services aux  
élèves  
(JACINTA SAMSON-  
SULLIVAN)**

**Orthophoniste  
(CONTRACTUEL)**

**Psychologue scolaire  
SUSIE FRANCOEUR**