

Bulletin d'information sur les **PRIX DES PRODUITS PÉTROLIERS** au Québec

ESSENCE ORDINAIRE ET CARBURANT DIESEL

Relevés hebdomadaires des prix à la pompe de l'essence ordinaire

TABLEAU 1

Prix moyen affiché à la pompe et prix minimum estimé (PME) (en ¢/litre)

Régions	S 21-01-08	S 28-01-08		Variations p/r semaine précédente	Écarts hors taxes MOY-PME
	Moy	Moy	PME		
1. Bas Saint-Laurent	114,4	113,6	102,2	-0,8	10,1
2. Saguenay-Lac-Saint-Jean	113,5	112,5	99,8	-1,0	11,2
3. Capitale-Nationale	115,7	114,4	104,2	-1,3	9,0
4. Mauricie	108,4	108,3	104,1	0,0	3,8
5. Estrie	111,9	111,8	104,6	-0,1	6,3
6. Montréal	110,5	107,7	105,7	-2,9	1,8
7. Outaouais	107,3	107,0	101,0	-0,2	5,3
8. Abitibi-Témiscamingue	109,2	108,2	101,6	-1,0	5,9
9. Côte-Nord	117,0	115,8	100,3	-1,3	13,7
10. Nord-du-Québec	121,9	121,6	103,1	-0,3	16,3
<i>Jamésie</i>	121,9	121,6	103,1	-0,3	16,3
<i>Nunavik*</i>	122,6	122,6	n/d	0,0	n/d
11. Gaspésie-Îles-de-la-Madeleine	114,7	113,9	102,2	-0,8	10,4
12. Chaudière-Appalaches	115,1	114,2	104,1	-0,9	9,0
13. Laval	109,4	106,7	105,7	-2,7	0,8
14. Lanaudière	109,0	107,8	105,0	-1,1	2,5
15. Laurentides	108,3	107,2	104,8	-1,1	2,1
16. Montérégie	110,1	108,2	104,9	-1,9	3,0
17. Centre-du-Québec	110,8	110,5	104,4	-0,3	5,5
Québec (Moyenne pondérée)	111,4	110,0	104,2	-1,4	5,2

Légende : Moy : Moyenne des prix de détail de l'échantillon du relevé du mercredi matin. Les moyennes pondérées du Québec ainsi que les moyennes du Nord-du-Québec ne tiennent pas compte des prix du Nunavik.

PME : Prix minimum estimé correspondant à la somme du prix minimal à la rampe de chargement, des taxes, du coût de transport minimal et du coût d'exploitation (selon le cas).

Note : * Nunavik : Essence Super. Après subvention sur le prix de l'essence.

TABLEAU 2

Prix du pétrole brut et prix minimal à la rampe de chargement (en ¢/litre)

Semaine débutant le	Brent	Essence ordinaire*	Essence super*	Carburant Diesel*	Mazout léger	Mazout lourd (1,5 %)
S 07-01-08	58,97	69,90	73,40	81,10	77,10	50,94
S 14-01-08	58,08	66,90	70,40	79,80	75,30	50,31
S 21-01-08	57,19	66,60	70,10	77,70	73,20	47,80
S 28-01-08	58,17	66,50	70,00	78,30	73,80	49,06

*Prix minimal à la rampe de chargement à la fermeture du marché de jeudi selon l'Arrêté ministériel du 26/11/97, remplaçant l'Arrêté 96-350, pour le calcul du PME débutant les mardis suivants.

Source : Bloomberg Oil Buyer's Guide (Tél. : 609-279-5175)

ESSENCE ORDINAIRE ET CARBURANT DIESEL

Observations sur l'évolution des prix

Ensemble du Québec

Le prix de détail pondéré de l'essence pour la semaine du 28 janvier est à la baisse. La moyenne pondérée des prix affichés pour l'ensemble du Québec s'élève à 110,0 ¢/litre.

Le prix minimum estimé (PME) pondéré, pour l'ensemble du Québec, se situe à 104,2 ¢/litre reflétant un prix à la rampe de chargement de 66,6 ¢/litre.

Pour la semaine du 4 février, le PME est de 104,0 ¢/litre avec un prix à la rampe 66,5 ¢/litre.

Région de Montréal

Le prix de l'essence à la pompe est à la baisse. Le prix moyen affiché de l'essence ordinaire est passé de 110,5 ¢/litre pour la semaine du 21 janvier à 107,7 ¢/litre pour la semaine du 28 janvier.

Le PME pour la semaine du 28 janvier était de 105,7 ¢/litre. Pour la semaine du 4 février, le PME est de 105,6 ¢/litre.

Région de la Capitale-Nationale

Le prix de l'essence à la pompe est à la baisse. Le prix moyen affiché de l'essence ordinaire est passé de 115,7 ¢/litre pour la semaine du 21 janvier à 114,4 ¢/litre pour la semaine du 28 janvier.

Le PME pour la semaine du 28 janvier était de 104,2 ¢/litre. Pour la semaine du 4 février, le PME est de 104,1 ¢/litre.

Observations mensuelles : janvier 2008

Ensemble du Québec

La moyenne pondérée du prix à la pompe de l'essence ordinaire pour le mois de janvier était de 112,3 ¢/litre, soit une hausse de 1,3 ¢/litre par rapport au mois précédent.

Le prix minimal de l'essence à la rampe de chargement à Montréal a augmenté. La moyenne du prix à la rampe a été de 67,5 ¢/litre comparativement à 67,4 ¢/litre le mois précédent.

Le PME pondéré moyen pour l'ensemble du Québec est passé de 104,2 ¢/litre en décembre à 106,3 ¢/litre en janvier.

L'écart moyen hors taxes entre le prix moyen à la pompe pondéré et le PME est de 5,2 ¢/litre pour ce mois, et la moyenne pour les douze derniers mois a été également de 5,2 ¢/litre.

Région de Montréal

Le prix moyen de l'essence ordinaire à la pompe a augmenté en janvier dans la région de Montréal. Le prix moyen de l'essence ordinaire était de 112,8 ¢/litre comparativement à 111,0 ¢/litre le mois précédent.

Le PME dans la région a été de 107,8 ¢/litre comparativement à 105,8 ¢/litre le mois dernier.

L'écart moyen hors taxes entre le prix moyen affiché de l'essence ordinaire et le PME pour ce mois est de 4,4 ¢/litre, alors que l'écart moyen pour les douze derniers mois est de 4,6 ¢/litre.

Région de la Capitale-Nationale

Le prix moyen de l'essence ordinaire à la pompe a augmenté en janvier dans la région de la Capitale-Nationale. Le prix moyen de l'essence ordinaire était de 115,2 ¢/litre comparativement à 113,2 ¢/litre le mois précédent.

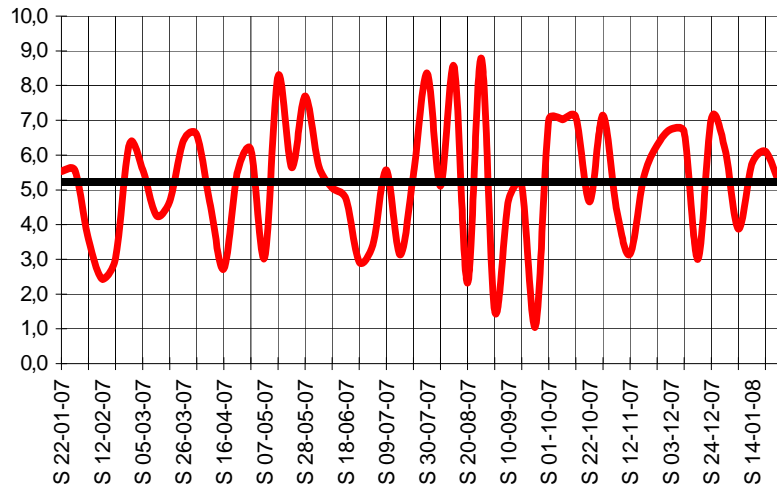
Le PME dans la région a été de 106,4 ¢/litre comparativement à 104,3 ¢/litre le mois dernier.

L'écart moyen hors taxes entre le prix moyen affiché de l'essence ordinaire et le PME pour ce mois est de 7,8 ¢/litre et l'écart moyen pour les douze derniers mois est de 6,6 ¢/litre.

ESSENCE ORDINAIRE ET CARBURANT DIESEL

GRAPHIQUE 1
Écarts hors taxes entre le prix à la pompe et le PME pondérés (en ¢/litre)
Essence ordinaire
Ensemble du Québec

— Écart hors taxes
- - - - - Écart moyen

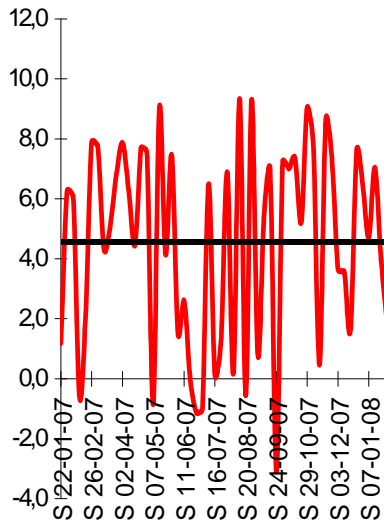


Sources : Régie de l'énergie et Bloomberg

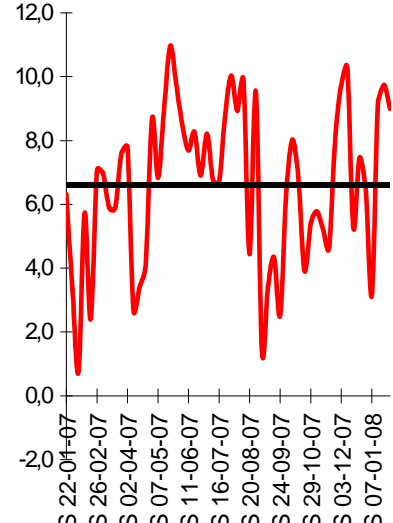
GRAPHIQUE 2
Écarts hors taxes entre le prix à la pompe et le PME (en ¢/litre)
Essence ordinaire

— Écart hors taxes
— Écart moyen

Région de Montréal



Région de la Capitale-Nationale



Sources : Régie de l'énergie et Bloomberg

GRAPHIQUE 3
Différentiels au Québec (en ¢/litre)
Essence ordinaire hors taxes

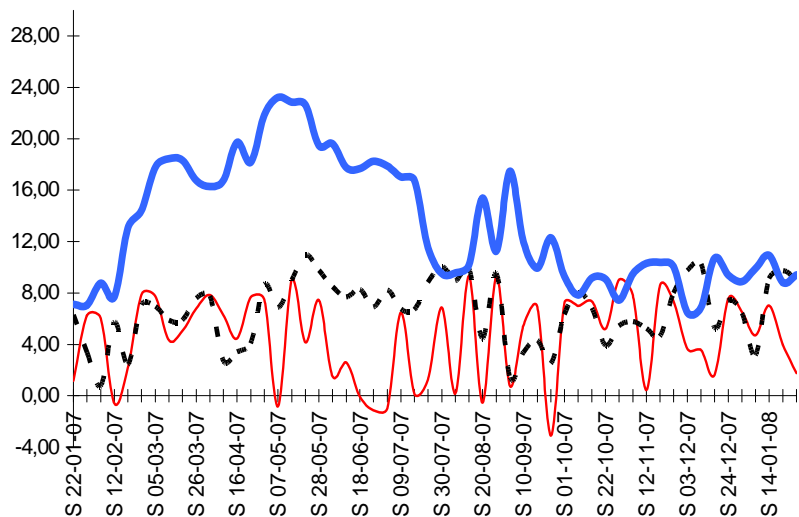
— Différentiel entre le prix minimal à la rampe de chargement et le prix du pétrole brut Brent

Différentiel de la région : Différentiel entre le prix moyen affiché à la pompe et le PME de la région spécifiée.

— Différentiel Montréal
- - - - - Différentiel Capitale-Nationale

Ne tient pas compte des coûts d'opération, de manutention et des escomptes disponibles.

Sources : Régie de l'énergie et Bloomberg



ESSENCE ORDINAIRE ET CARBURANT DIESEL

TABLEAU 3

Prix des différents carburants par région administrative
(en ¢/litre)

Semaines :	1. Bas-St-Laurent (Échantillon : 14 essenceries)						2. Saguenay-Lac-St-Jean (Échantillon : 16 essenceries)						3. Capitale-Nationale (Échantillon : 23 essenceries)					
	ordinaire		super		diesel		ordinaire		super		diesel		ordinaire		super		diesel	
	Moy	PME	Moy	PME	Moy	PME	Moy	PME	Moy	PME	Moy	PME	Moy	PME	Moy	PME	Moy	PME
S 07-01-08	111,6	106,7	118,7	110,6	124,0	112,4	110,5	104,4	117,4	108,3	121,7	110,4	112,3	108,7	119,5	112,7	123,2	113,8
S 14-01-08	117,4	105,9	124,4	109,8	122,5	113,5	116,6	103,6	123,5	107,5	121,6	111,6	118,4	108,0	125,4	111,9	123,2	114,9
S 21-01-08	114,4	102,5	121,5	106,5	121,5	112,1	113,5	100,2	120,5	104,1	121,4	110,1	115,7	104,6	122,7	108,5	121,9	113,4
S 28-01-08	113,6	102,2	121,1	106,1	119,8	109,7	112,5	99,8	119,3	103,8	120,3	107,7	114,4	104,2	121,7	108,2	120,5	111,0
Moyenne :	114,3	104,3	121,4	108,3	122,0	111,9	113,2	102,0	120,2	105,9	121,3	110,0	115,2	106,4	122,3	110,3	122,2	113,3

Semaines :	4. Mauricie (Échantillon : 15 essenceries)						5. Estrie (Échantillon : 12 essenceries)						6. Montréal (Échantillon : 34 essenceries)					
	ordinaire		super		diesel		ordinaire		super		diesel		ordinaire		super		diesel	
	Moy	PME	Moy	PME	Moy	PME	Moy	PME	Moy	PME	Moy	PME	Moy	PME	Moy	PME	Moy	PME
S 07-01-08	111,2	108,6	118,3	112,6	122,1	113,8	111,9	109,1	119,2	113,1	119,0	114,2	115,6	110,2	123,3	114,2	123,2	113,6
S 14-01-08	108,4	107,8	115,5	111,8	121,5	114,9	111,9	108,4	119,2	112,3	118,8	115,3	117,4	109,4	125,1	113,4	122,6	114,7
S 21-01-08	108,4	104,4	115,5	108,4	122,3	113,4	111,9	105,0	119,2	108,9	120,9	113,9	110,5	106,0	118,4	110,0	121,7	113,3
S 28-01-08	108,3	104,1	115,5	108,0	120,3	111,1	111,8	104,6	119,1	108,6	120,2	111,5	107,7	105,7	116,0	109,6	120,1	110,9
Moyenne :	109,1	106,2	116,2	110,2	121,6	113,3	111,8	106,8	119,2	110,7	119,7	113,7	112,8	107,8	120,7	111,8	121,9	113,1

Semaines :	7. Outaouais (Échantillon : 14 essenceries)						8. Abitibi-Témiscamingue (Échantillon : 12 essenceries)						9. Côte-Nord (Échantillon : 7 essenceries)					
	ordinaire		super		diesel		ordinaire		super		diesel		ordinaire		super		diesel	
	Moy	PME	Moy	PME	Moy	PME	Moy	PME	Moy	PME	Moy	PME	Moy	PME	Moy	PME	Moy	PME
S 07-01-08	109,1	105,6	116,4	109,5	122,5	114,2	112,8	106,1	120,2	110,0	122,2	112,2	113,9	104,8	121,3	108,8	123,7	111,8
S 14-01-08	108,4	104,8	115,9	108,7	122,8	115,3	110,7	105,3	118,0	109,3	121,1	113,4	118,8	104,1	126,2	108,0	122,2	113,0
S 21-01-08	107,3	101,4	114,7	105,3	121,8	113,8	109,2	101,9	116,3	105,9	121,2	111,9	117,0	100,7	124,5	104,6	122,2	111,5
S 28-01-08	107,0	101,0	114,8	105,0	122,5	111,4	108,2	101,6	115,5	105,5	119,9	109,5	115,8	100,3	123,2	104,3	121,2	109,1
Moyenne :	108,0	103,2	115,5	107,1	122,4	113,7	110,2	103,7	117,5	107,7	121,1	111,8	116,4	102,5	123,8	106,4	122,3	111,4

Semaines :	10. Nord-du-Québec (Échantillon : 6 essenceries)						11. Gaspésie-Îles-de-la-Madeleine (Échantillon : 12 essenceries)						12. Chaudière-Appalaches (Échantillon : 16 essenceries)					
	ordinaire		super		diesel		ordinaire		super		diesel		ordinaire		super		diesel	
	Moy	PME	Moy	PME	Moy	PME	Moy	PME	Moy	PME	Moy	PME	Moy	PME	Moy	PME	Moy	PME
S 07-01-08	123,8	107,6	125,9	111,6	137,5	111,8	113,7	106,7	120,8	110,6	122,0	112,9	112,5	108,6	119,8	112,6	122,4	113,6
S 14-01-08	124,2	106,8	126,3	110,8	138,3	112,9	117,3	105,9	123,9	109,8	119,0	114,1	117,8	107,8	125,0	111,8	123,2	114,8
S 21-01-08	121,9	103,4	123,9	107,4	137,3	111,4	114,7	102,5	121,6	106,4	118,8	112,6	115,1	104,5	122,4	108,4	122,0	113,3
S 28-01-08	121,6	103,1	123,3	107,1	135,8	109,1	113,9	102,2	120,8	106,1	117,3	110,2	114,2	104,1	121,5	108,1	120,7	110,9
Moyenne :	122,9	105,3	124,8	109,2	137,2	111,3	114,9	104,3	121,7	108,3	119,3	112,4	114,9	106,3	122,2	110,2	122,1	113,1

Semaines :	13. Laval (Échantillon : 18 essenceries)						14. Lanaudière (Échantillon : 25 essenceries)						15. Laurentides (Échantillon : 29 essenceries)					
	ordinaire		super		diesel		ordinaire		super		diesel		ordinaire		super		diesel	
	Moy	PME	Moy	PME	Moy	PME	Moy	PME	Moy	PME	Moy	PME	Moy	PME	Moy	PME	Moy	PME
S 07-01-08	115,7	110,2	123,0	114,2	123,1	113,6	112,6	109,5	119,4	113,5	123,6	113,7	110,6	109,3	117,5	113,3	122,9	113,7
S 14-01-08	116,5	109,4	123,9	113,4	122,4	114,8	109,4	108,7	116,3	112,7	121,5	114,9	109,3	108,6	116,2	112,5	122,7	114,9
S 21-01-08	109,4	106,1	116,8	110,0	121,4	113,3	109,0	105,4	115,8	109,3	120,6	113,4	108,3	105,2	114,9	109,1	121,4	113,4
S 28-01-08	106,7	105,7	114,4	109,7	119,6	110,9	107,8	105,0	114,9	109,0	118,7	111,0	107,2	104,8	114,2	108,8	120,1	111,0
Moyenne :	112,1	107,9	119,5	111,8	121,6	113,2	109,7	107,2	116,6	111,1	121,1	113,2	108,9	107,0	115,7	110,9	121,8	113,3

Semaines :	16. Montérégie (Échantillon : 52 essenceries)						17. Centre-du-Québec (Échantillon : 14 essenceries)					
	ordinaire		super		diesel		ordinaire		super		diesel	
	Moy	PME	Moy	PME	Moy	PME	Moy	PME	Moy	PME	Moy	PME
S 07-01-08	114,3	109,4	121,6	113,3	122,2	113,7	110,8	108,9	117,9	112,8	122,3	114,0
S 14-01-08	113,5	108,6	121,0	112,5	121,5	114,8	110,8	108,1	117,9	112,0	122,0	115,2
S 21-01-08	110,1	105,2	117,6	109,2	120,5	113,4	110,8	104,7	117,8	108,6	121,5	113,7
S 28-01-08	108,2	104,9	115,8	108,8	119,5	111,0	110,5	104,4	117,6	108,3	119,8	111,3
Moyenne :	111,5	107,0	119,0	111,0	120,9	113,2	110,7	106,5	117,8	110,4	121,4	113,6

MARCHÉ AU DÉTAIL DU MAZOUT LÉGER

Observation sur l'évolution du prix (sans escompte)

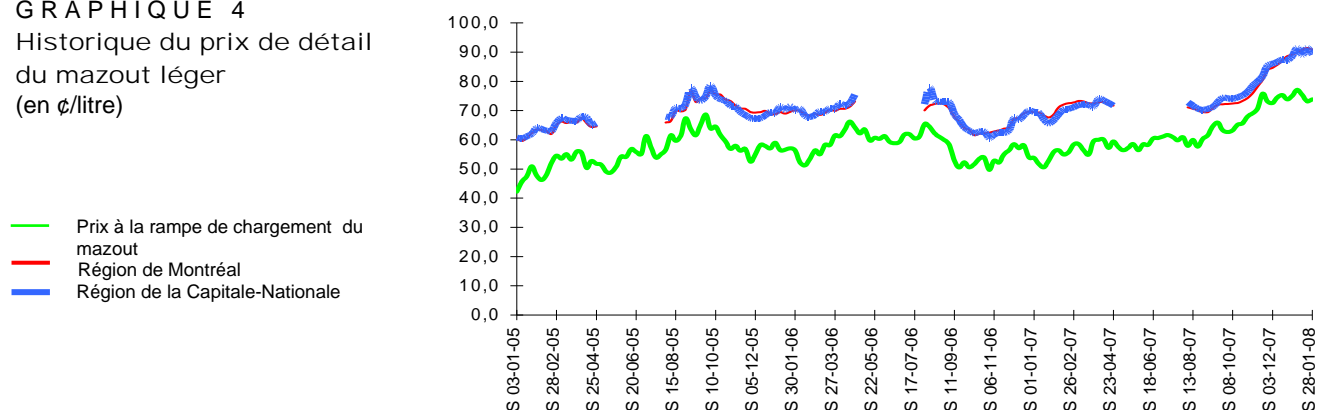
Ensemble du Québec

Le résultat du relevé des prix du mazout affiche une baisse par rapport à la semaine dernière. La moyenne pondérée du prix de détail du mazout était de 88,26 ¢/litre, comparativement à 89,40 ¢/litre précédemment.

Région de Montréal et de la Capitale-Nationale

Dans la région de Montréal, la moyenne des prix de détail du mazout la semaine dernière était de 90,78 ¢/litre. Pour la région de la Capitale-Nationale, cette moyenne était de 89,13 ¢/litre.

GRAPHIQUE 4
Historique du prix de détail du mazout léger (en ¢/litre)



Sources : Régie de l'énergie et Bloomberg

TABLEAU 4
Prix moyen de détail du mazout léger (avec transport, sans escompte et excluant les taxes) (en ¢/litre)

Régions	Saison 2006-2007	Moyenne octobre 2007	Moyenne novembre 2007	Moyenne décembre 2007	Moyenne janvier 2008	S 21-01-08	S 28-01-08	Saison 2007-2008
1. Bas Saint-Laurent	67,08	74,68	81,21	85,21	87,07	86,95	85,15	78,40
2. Saguenay-Lac-Saint-Jean	68,37	74,72	81,72	87,45	89,11	88,72	88,35	79,63
3. Capitale-Nationale	68,51	74,79	81,28	87,18	90,21	91,38	89,13	79,61
4. Mauricie	67,34	73,09	79,24	85,04	87,61	87,99	85,99	77,50
5. Estrie	66,74	70,85	77,43	85,57	89,01	89,19	88,69	76,79
6. Montréal	68,70	72,96	79,55	87,01	90,72	91,36	90,78	78,72
7. Outaouais	73,02	78,85	85,08	91,31	93,80	93,95	93,55	83,62
8. Abitibi-Témiscamingue	73,13	77,92	86,13	92,92	94,30	94,90	92,30	84,15
9. Côte-Nord	73,37	79,10	85,22	89,25	91,33	92,02	90,52	82,90
10. Nord-du-Québec	82,41	86,49	92,74	99,87	102,21	103,04	101,39	92,05
Jamésie	82,41	86,49	92,74	99,87	102,21	103,04	101,39	92,05
Nunavik*	140,70	146,54	146,54	146,25	145,06	145,06	145,06	146,26
11. Gaspésie-Iles-de-la-Madeleine	70,82	79,01	84,55	88,38	91,36	91,83	90,83	82,71
12. Chaudière-Appalaches	66,50	73,85	80,54	85,69	87,54	88,07	85,94	78,02
13. Laval	69,01	73,45	79,89	88,23	91,58	92,25	91,55	79,34
14. Lanaudière	67,43	72,98	79,33	85,14	88,34	88,74	87,74	77,86
15. Laurentides	67,66	73,36	78,59	84,76	87,43	87,68	86,82	77,49
16. Montérégie	67,55	73,11	78,64	85,48	88,12	88,68	87,80	77,70
17. Centre-du-Québec	66,49	72,63	78,29	83,89	85,82	86,69	84,39	76,81
Québec (Moyenne pondérée)	68,24	73,84	79,98	86,37	88,98	89,40	88,26	78,63

Notes : Mazout #1 pour la région du Nord-du-Québec.
Moyenne des prix de détail provenant du relevé des mardis matin durant la période d'approvisionnement, soit de août à avril.
Les moyennes pondérées du Québec ainsi que les moyennes du Nord-du-Québec ne tiennent pas compte des prix du Nunavik.
* Les prix du Nunavik incluent les taxes. Données révisées.