

Réserve faunique de Rimouski Sépaq

SECTEUR DE CHASSE 21

(24.2 Km²)

1:600 000

Légende

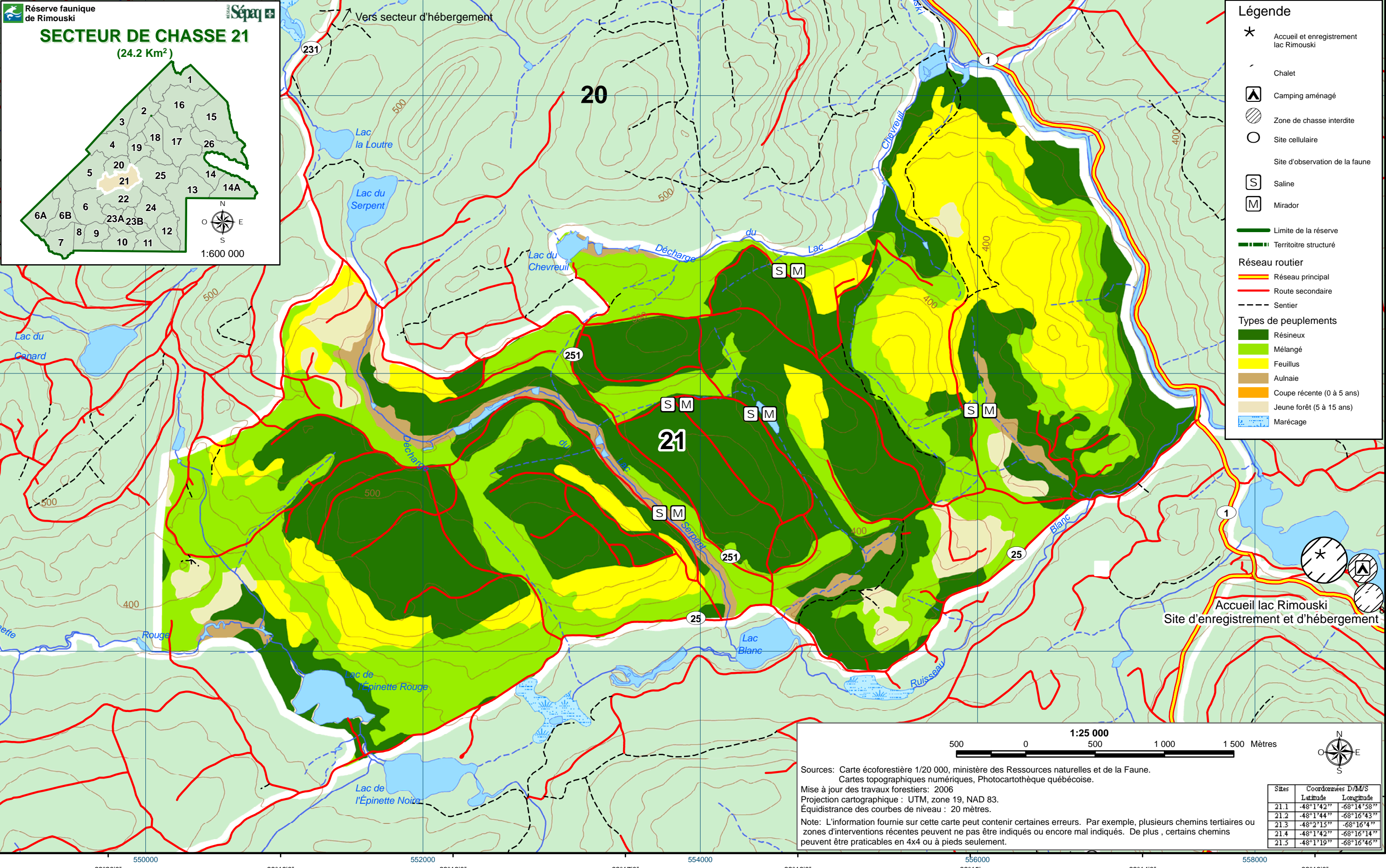
- ★ Accueil et enregistrement lac Rimouski
- Chalet
- ▲ Camping aménagé
- ⊘ Zone de chasse interdite
- Site cellulaire
- Site d'observation de la faune
- S Saline
- M Mirador
- Limite de la réserve
- Territoire structuré

Réseau routier

- Réseau principal
- Route secondaire
- - - Sentier

Types de peuplements

- Résineux
- Mélangé
- Feuillus
- Aulnaie
- Coupe récente (0 à 5 ans)
- Jeune forêt (5 à 15 ans)
- Marécage



Accueil lac Rimouski
Site d'enregistrement et d'hébergement

Sources: Carte écoforestière 1/20 000, ministère des Ressources naturelles et de la Faune.
Cartes topographiques numériques, Photocartotheque québécoise.

Mise à jour des travaux forestiers: 2006
Projection cartographique : UTM, zone 19, NAD 83.
Équidistance des courbes de niveau : 20 mètres.

Note: L'information fournie sur cette carte peut contenir certaines erreurs. Par exemple, plusieurs chemins tertiaires ou zones d'interventions récentes peuvent ne pas être indiqués ou encore mal indiqués. De plus, certains chemins peuvent être praticables en 4x4 ou à pieds seulement.

Sites	Coordonnées D/M/S	
	Latitude	Longitude
21.1	-48°1'42''	-68°14'58''
21.2	-48°1'44''	-68°16'43''
21.3	-48°2'15''	-68°16'4''
21.4	-48°1'42''	-68°16'14''
21.5	-48°1'19''	-68°16'46''

