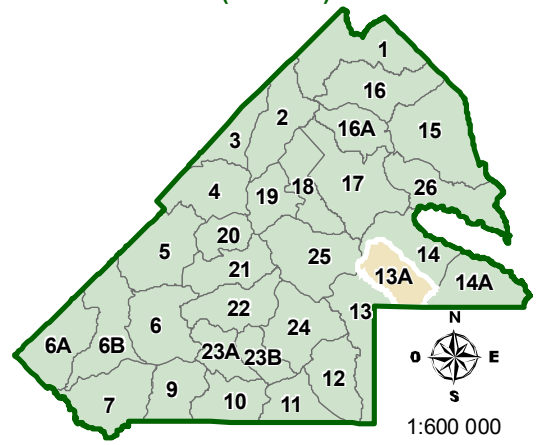


Réserve faunique de Rimouski

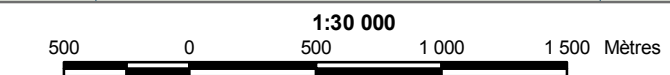
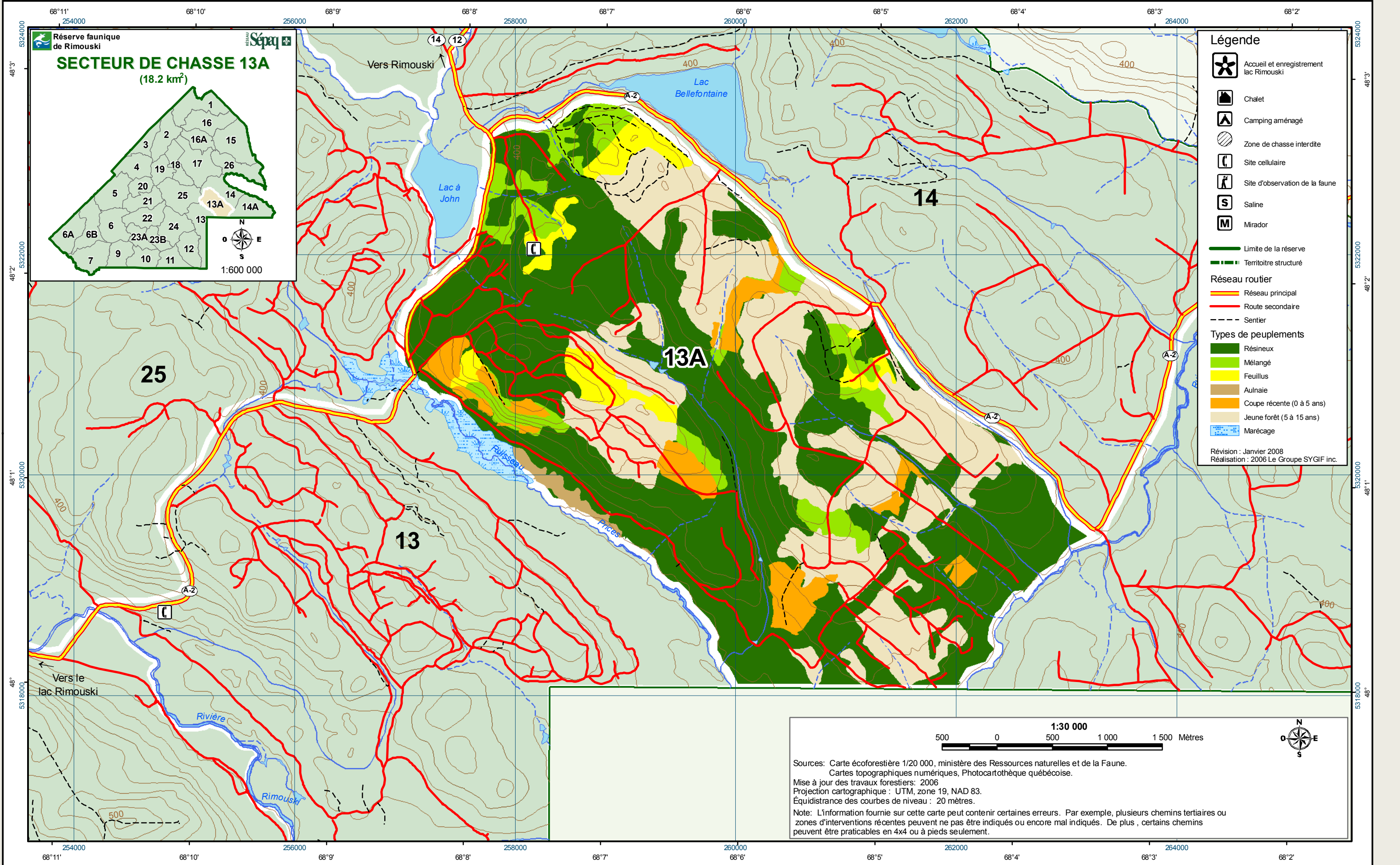


### SECTEUR DE CHASSE 13A (18.2 km<sup>2</sup>)



### Légende

- Accueil et enregistrement lac Rimouski
  - Chalet
  - Camping aménagé
  - Zone de chasse interdite
  - Site cellulaire
  - Site d'observation de la faune
  - Saline
  - Mirador
  - Limite de la réserve
  - Territoire structuré
  - Réseau routier**
    - Réseau principal
    - Route secondaire
    - Sentier
  - Types de peuplements**
    - Résineux
    - Mélangé
    - Feuillus
    - Aulnaie
    - Coupe récente (0 à 5 ans)
    - Jeune forêt (5 à 15 ans)
    - Marécage
- Révision : Janvier 2008  
Réalisation : 2006 Le Groupe SYGIF inc.



Sources: Carte écoforestière 1/20 000, ministère des Ressources naturelles et de la Faune.  
Cartes topographiques numériques, Photocartothèque québécoise.  
Mise à jour des travaux forestiers: 2006  
Projection cartographique : UTM, zone 19, NAD 83.  
Équidistance des courbes de niveau : 20 mètres.

Note: L'information fournie sur cette carte peut contenir certaines erreurs. Par exemple, plusieurs chemins tertiaires ou zones d'interventions récentes peuvent ne pas être indiqués ou encore mal indiqués. De plus, certains chemins peuvent être praticables en 4x4 ou à pieds seulement.