

## FICHE TECHNIQUE

Superficie :  
784 km<sup>2</sup>.

Localisation :  
90 km au nord de Trois-Rivières, 190 km à l'ouest de Québec, 230 km au nord-est de Montréal.

Accueil :  
Poste d'accueil Matawin, situé sur la rive Est de la rivière Saint-Maurice, 2 km au sud du pont qui enjambe la rivière.

Nombre de plans d'eau :  
245 lacs ainsi que 8 rivières et ruisseaux.

Faune aquatique :  
Touladi (truite grise), ombre de fontaine (truite mouchetée), ouananiche, brochet et kokani.

Faune terrestre et ailée :  
Abrite une grande variété d'animaux dont l'orignal, l'ours, le lièvre et plus de cent espèces d'oiseaux dont la gélinotte huppée, le héron et le huard.

Couvert forestier :  
Forêts mixtes, bouleaux jaunes et érables habitent les flancs Sud des collines et on distingue des peuplements d'épinettes et de bouleaux sur le versant Nord.

Location d'équipement :  
Chaloupes, canots, moteurs à essence et électriques, gilets de flottaison. Vente d'appâts.

## Réserve faunique du Saint-Maurice

Secteur de chasse	Superficie (en km <sup>2</sup> )
1	19,6
2	21,7
3	32,1
4	17,3
5	13,1
6	16,4
7	21,9
8	23,0
9	20,5
11	15,4
12	24,6
14	16,7
15	15,7
16	12,5
17	17,9
18	18,6
19	22,8
20	31,4
21	15,4
22	19,7
23	20,1
24	15,1
25	9,6
26	14,2
27	31,9
28	27,6
29	25,1
30	50,0
32	15,1
33	47,7



## ACTIVITÉS DE CHASSE

### Chasse à l'orignal

- Chalet (plan européen)
- Refuge
- Camping rustique

### Chasse aux petits gibiers

- Chalet (plan européen)
- Refuge
- Camping rustique

### Chasse à l'ours

- Au printemps

### Piégeage

- Pour les détenteurs de terrains de piégeage seulement.



## Refuges Localisation

Boitel	F7
Branche du nord (1 et 2)	G5
Dunbar (1 et 2)	E7
Milord	E5
Soucis	D3
Tousignant (1 et 2)	E5

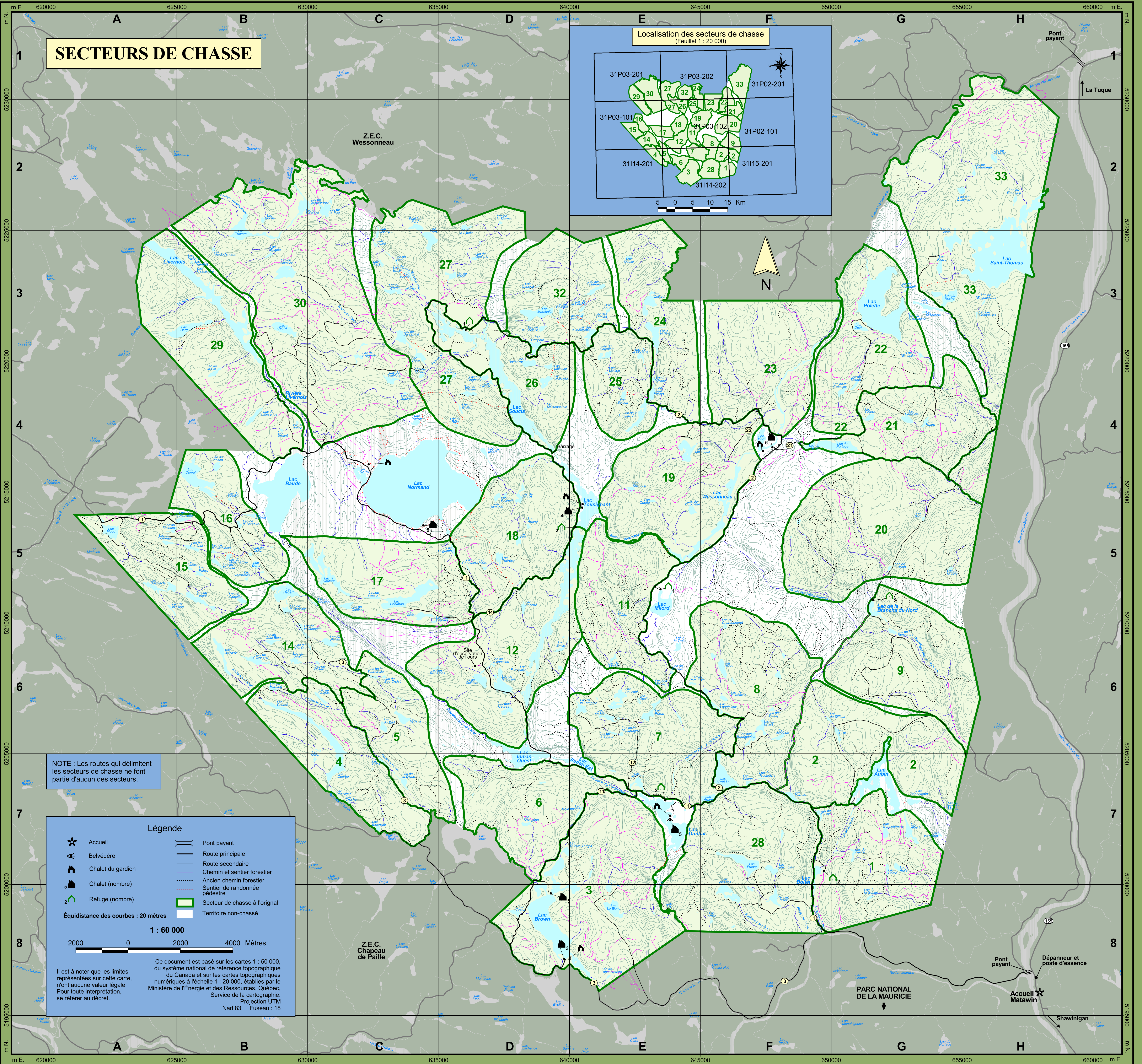


## Chalets Localisation

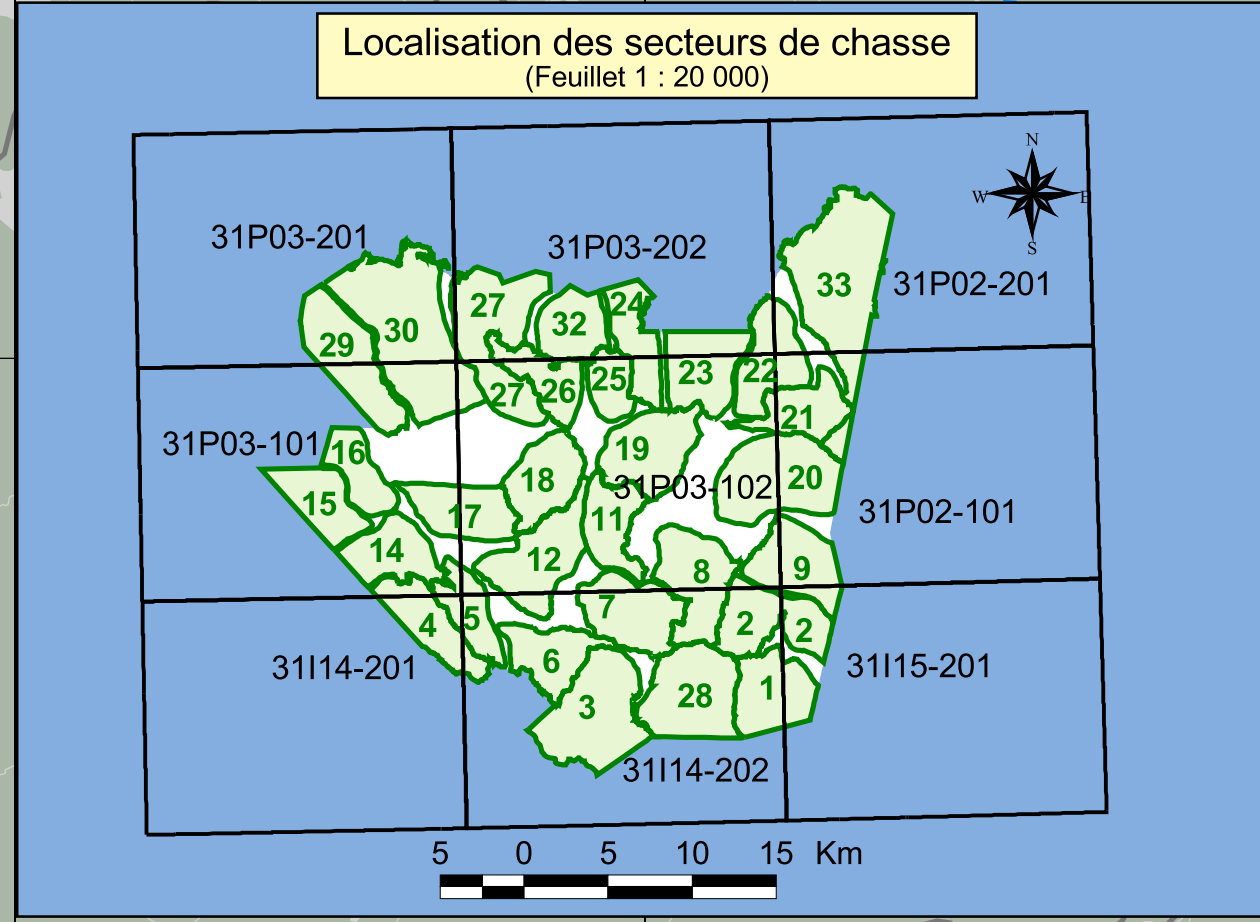
Brown (1 à 5)	D8 (nord)
Brown (6 à 8)	D8 (sud)
Dunbar (1 à 5)	E7
Normand (1 à 5)	C5
Tousignant (1 à 4)	E5
Wessonneau (1 à 5)	F4



Conception et réalisation :  
Jean-François Dubé  
(418) 241-3007  
Janvier 2007  
Droit des photos : Steve Deschênes,  
François l'Heureux et Rele Martineau



## SECTEURS DE CHASSE



NOTE : Les routes qui délimitent les secteurs de chasse ne font partie d'aucun des secteurs.

### Légende

★ Accueil	— Pont payant
⦿ Belvédère	— Route principale
🏠 Chalet du gardien	— Route secondaire
🏠 Chalet (nombre)	— Chemin et sentier forestier
🏠 Refuge (nombre)	— Ancien chemin forestier
🏠 Refuge (nombre)	— Sentier de randonnée pédestre
🏠 Refuge (nombre)	— Secteur de chasse à l'orignal
🏠 Refuge (nombre)	— Territoire non-chassé

Équidistance des courbes : 20 mètres

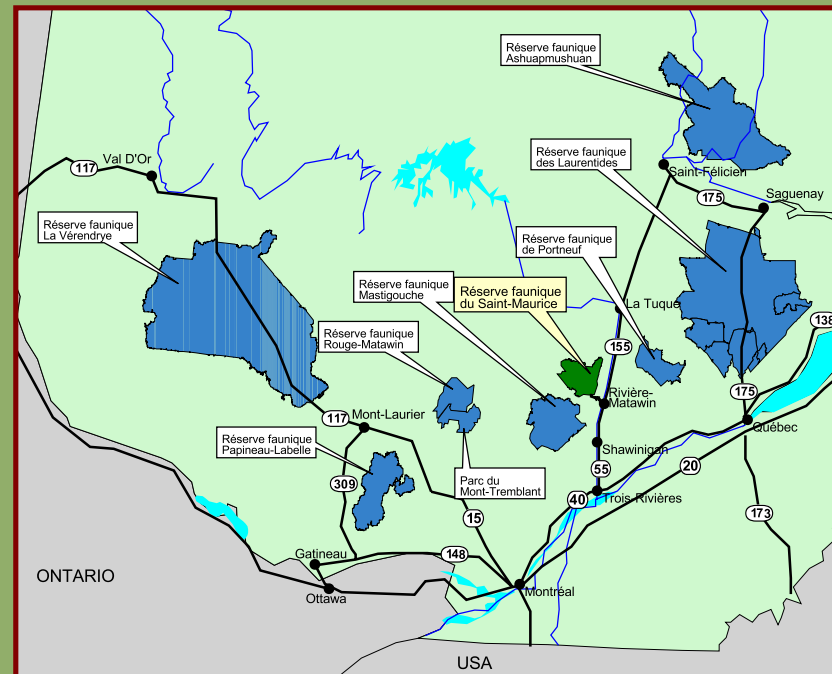
1 : 60 000

2000 0 2000 4000 Mètres

Il est à noter que les limites représentées sur cette carte, n'ont aucune valeur légale. Pour toute interprétation, se référer au décret.

Ce document est basé sur les cartes 1 : 50 000, du système national de référence topographique du Canada et sur les cartes topographiques numériques à l'échelle 1 : 20 000, établies par le Ministère de l'Énergie et des Ressources, Québec, Service de la cartographie, Projection UTM Nad 83 Fuseau : 18

## CARTE DE LOCALISATION



## RENSEIGNEMENTS

Pour de plus amples informations et réservations, n'hésitez pas à communiquer avec nous au

Poste d'accueil Matawin  
3774, route 155  
Trois Rives (Québec) G0X 2C0  
Téléphone : (819) 646-5687  
Télécopieur : (819) 646-5693 (Novembre à mai)  
(819) 646-5451 (Mai à novembre)  
stm Maurice@sepaq.com

ou à la  
Centrale des réservations  
En composant sans frais, le 1 800 665-6527  
ou le 890-6527 pour la région immédiate de Québec.  
Site internet : [www.sepaq.com](http://www.sepaq.com)