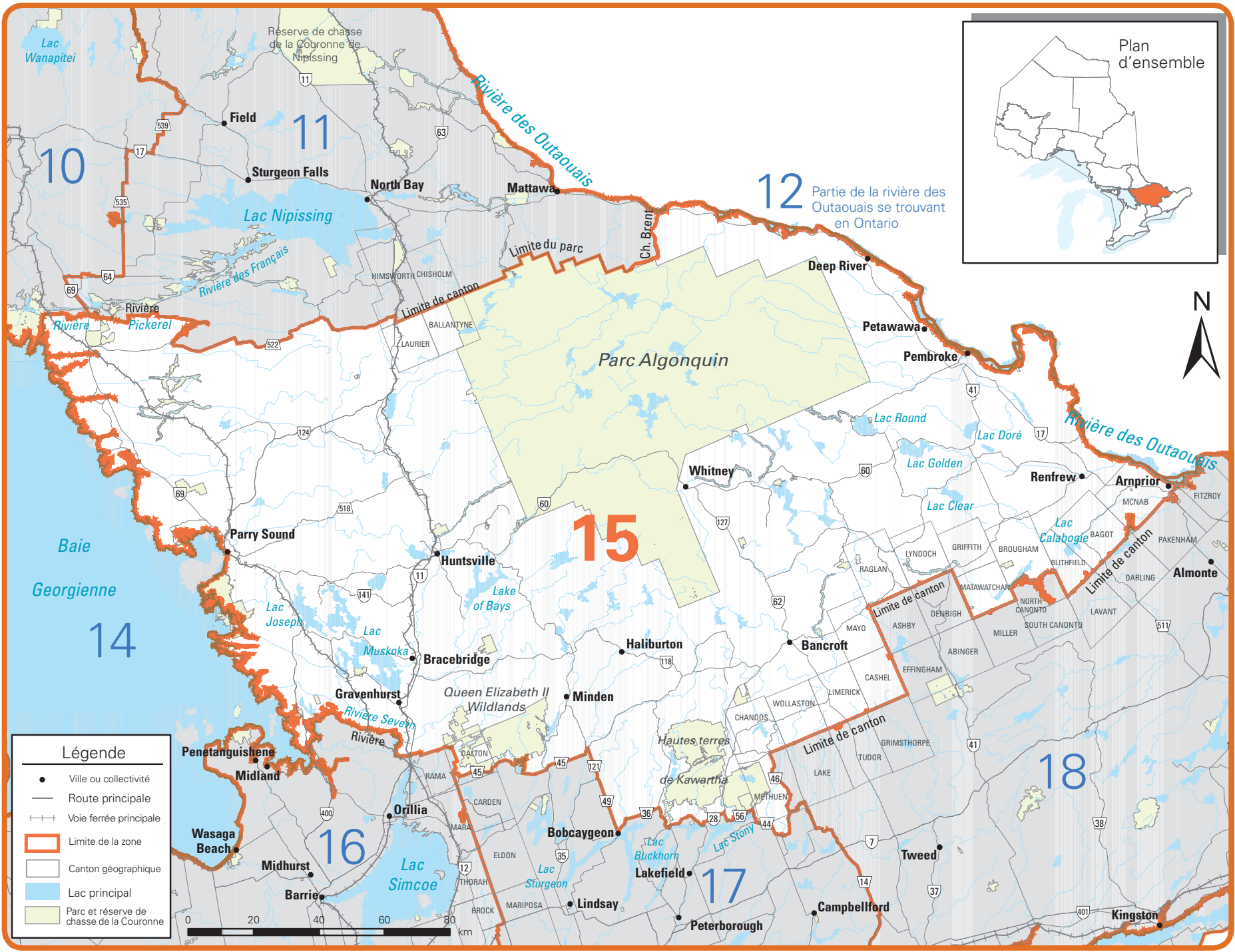


# ZONE 15



**Légende**

- Ville ou collectivité
- Route principale
- +— Voie ferrée principale
- ▭ (orange) Limite de la zone
- ▭ (gris) Canton géographique
- ▭ (bleu) Lac principal
- ▭ (vert) Parc et réserve de chasse de la Couronne



GESTION DE LA PÊCHE - ZONE 15

68

10

11

12

Partie de la rivière des Outaouais se trouvant en Ontario

15

14

16

17

18

## SAISONS DE PÊCHE ET LIMITES DE POSSESSION : ZONE 15

ESPÈCES	SAISONS D'OUVERTURE	LIMITES ET RESTRICTIONS	ESPÈCES	SAISONS D'OUVERTURE	LIMITES ET RESTRICTIONS
Doré jaune et doré noir, toutes combinaisons	1 <sup>er</sup> janv. au 15 mars, et 3 <sup>e</sup> samedi de mai au 31 déc.	S - 4; un seul dépassant 46 cm (18,1 po) C - 2; un seul dépassant 46 cm (18,1 po)	Truite brune*	Pêche ouverte toute l'année	S - 5 C - 2
Achigan à grande bouche et achigan à petite bouche, toutes combinaisons	4 <sup>e</sup> samedi de juin au 30 nov.	S - 6 C - 2	Truite arc-en-ciel*	Pêche ouverte toute l'année	S - 5 C - 2
Grand brochet	1 <sup>er</sup> janv. au 31 mars, et 3 <sup>e</sup> samedi de mai au 31 déc.	S - 6 C - 2	Touladi*	1 <sup>er</sup> janv. au 30 sept.	S - 2 C - 1
Maskinongé	1 <sup>er</sup> samedi de juin au 15 déc.	S - 1; doit dépasser 91 cm (36 po) C - 0	Truite moulac*	Pêche ouverte toute l'année	S - 5 C - 2
Perchaude	Pêche ouverte toute l'année	S - 50 C - 25	Saumon du Pacifique*	Pêche ouverte toute l'année	S - 5 C - 2
Marigane	Pêche ouverte toute l'année	S - 30 C - 10	Saumon atlantique*	Pêche fermée toute l'année	
Malachigan	Pêche ouverte toute l'année	S - 50 C - 25	Grand corégone	Pêche ouverte toute l'année	S - 12 C - 6
Omble de fontaine*	1 <sup>er</sup> janv. au 30 sept.	S - 5 C - 2	Esturgeon de lac (esturgeon jaune)	1 <sup>er</sup> janv. au 30 avril et 1 <sup>er</sup> juillet au 31 déc.	S - 1 C - 0
			Barbue de rivière	Pêche ouverte toute l'année	S - 12 C - 6



L'anguille américaine est une espèce spécialement protégée et sa pêche est fermée toute l'année.

\* Ces espèces font l'objet de limites globales. Voir page 7 pour plus d'information.

## POSSIBILITÉS SUPPLÉMENTAIRES DE PÊCHE : ZONE 15

Omble de fontaine - pêche ouverte toute l'année.

**Lac Adams** (44° 59' N. et 78° 10' O.) - canton de Cardiff  
**Lac Aids** (45° 01' N. et 77° 43' O.) - canton de Cashel  
**Lac Barns** (44° 36' N. et 78° 09' O.) - canton de Murchison  
**Lac Black Cat** (45° 11' N. et 78° 42' O.) - canton de Sherborne  
**Lac Burdock** (45° 10' N. et 78° 35' O.) - canton de Guilford  
**Lac Burleigh** (44° 53' N. et 78° 05' O.) - canton de Chandos  
**Lac Burnt** (45° 01' N. et 77° 53' O.) - canton de Faraday  
**Rivière Burnt** (44° 53' N. et 78° 38' O.) - canton de Snowdon  
**Lac Cat** (45° 11' N. et 78° 41' O.) - canton de Stanhope  
**Lac Cedar** (44° 59' N. et 77° 39' O.) - canton de Dungannon  
**Lac Cherrytree** (45° 04' N. et 77° 35' O.) - canton de Mayo  
**Lac Curries** (44° 59' N. et 77° 37' O.) - canton de Cashel  
**Étang Davis** (45° 18' N. et 77° 48' O.) - canton de Wicklow  
**Lac Dixie** (45° 02' N. et 78° 08' O.) - canton de Cardiff  
**Lac Doe** (44° 56' N. et 78° 54' O.) - canton d'Anson  
**Lac Dovetail** (45° 02' N. et 77° 37' O.) - canton de Mayo  
**Lac Chainy Est** (45° 13' N. et 78° 05' O.) - canton de McClure  
**Lac Finger** (45° 35' N. et 77° 48' O.) - canton de Dickens  
**Lac Fish** (45° 13' N. et 78° 05' O.) - canton de Dickens  
**Lac Gil** (44° 53' N. et 78° 10' O.) - canton d'Anstruther  
**Étang Glennie's** (45° 12' N. et 78° 45' O.) - canton de Sherborne  
**Lac Green Canoe** (45° 16' N. et 78° 26' O.) - canton de Harburn  
**Lac Green** (45° 28' N. et 77° 59' O.) - canton de Lyell  
**Lac Halls** (45° 02' N. et 78° 11' O.) - canton de Cardiff  
**Lac Harburn** (45° 13' N. et 78° 27' O.) - canton de Harburn  
**Lac Hardings** (45° 00' N. et 78° 05' O.) - canton de Cardiff  
**Lac Hicks** (45° 22' N. et 77° 50' O.) - canton de Bangor  
**Étang Ike's** (45° 12' N. et 78° 28' O.) - canton de Harburn  
**Lac Inright** (45° 23' N. et 77° 51' O.) - canton de Wicklow  
**Lac James** (45° 21' N. et 77° 44' O.) - canton de Bangor

**Lac Jimmie** (44° 59' N. et 77° 39' O.) - canton de Dungannon  
**Lac Johnson** (44° 21' N. et 77° 58' O.) - canton de Wicklow  
**Lac Ketch** (45° 02' N. et 78° 57' O.) - canton de Hindon  
**Lake on the Hill** (45° 26' N. et 77° 59' O.) - canton de Lyell  
**Lac Leatherroot** (45° 11' N. et 78° 03' O.) - canton de Herschel  
**Lac Lennon** (45° 18' N. et 77° 40' O.) - canton de Carlow  
**Petit lac Birch** (45° 00' N. et 77° 33' O.) - canton de Cashel  
**Petit lac Bob** (44° 55' N. et 78° 22' O.) - canton de Glamorgan  
**Petit lac Clear** (44° 47' N. et 78° 24' O.) - canton de Cavendish  
**Petit lac Copper** (44° 47' N. et 78° 11' O.) - canton d'Anstruther  
**Petit lac Écho** (44° 55' N. et 78° 10' O.) - canton de Monmouth  
**Petit lac Otter** (44° 54' N. et 78° 52' O.) - canton de Anson  
**Lac Long** (45° 03' N. et 78° 03' O.) - canton de Cardiff  
**Lac Lost** (45° 10' N. et 78° 52' O.) - canton de Ridout  
**Lac Lowry** (44° 56' N. et 78° 15' O.) - canton de Monmouth  
**Lac Lunch** (45° 33' N. et 78° 14' O.) - canton d'Airy  
**Lac Mawson** (44° 56' N. et 77° 36' O.) - canton de Cashel  
**Lac McCormick** (45° 20' N. et 77° 47' O.) - canton de Bangor  
**Lac McFee** (45° 31' N. et 78° 06' O.) - canton d'Airy  
**Lac Mitchell** (45° 04' N. et 78° 01' O.) - canton de Herschel  
**Lac Moonbeam** (45° 34' N. et 78° 07' O.) - canton d'Airy  
**Lac Nehemiah** (45° 12' N. et 78° 48' O.) - canton de Sherborne  
**Lac sans nom** (45° 11' N. et 78° 45' O.) - canton de Sherborne  
**Lac Chainy Nord** (45° 13' N. et 78° 05' O.) - canton de McClure  
**Lac Moonbeam Nord (Sawlog)** (45° 35' N. et 78° 08' O.) - canton de Murchison  
**Lac Otherside** (45° 34' N. et 78° 04' O.) - canton de Murchison  
**Lac Paradise** (45° 37' N. et 77° 54' O.) - canton de Dickens

**Lac Partridge** (45° 08' N. et 78° 47' O.) - canton de Stanhope  
**Lac Pat** (45° 18' N. et 78° 05' O.) - canton de McClure  
**Lac Pell** (45° 25' N. et 77° 57' O.) - canton de Lyell  
**Étang Poplar** (45° 21' N. et 77° 48' O.) - canton de Bangor  
**Lac Potash** (45° 23' N. et 77° 50' O.) - canton de Bangor  
**Lac Pritchard** (45° 06' N. et 77° 34' 45' O.) - canton de Mayo  
**Lac Rabbit** (45° 11' N. et 78° 44' O.) - canton de Sherborne  
**Lac Rock** (45° 02' N. et 77° 53' O.) - canton de Dungannon  
**Lac Ronald** (45° 13' N. et 78° 48' O.) - canton de Sherborne  
**Lac Runaround** (44° 52' N. et 78° 13' O.) - canton d'Anstruther  
**Lac Salty** (45° 11' N. et 77° 34' O.) - canton de Carlow  
**Lac Seesaw** (45° 33' N. et 78° 11' O.) - canton d'Airy  
**Lac Shoelace** (45° 13' N. et 78° 45' O.) - canton de Sherborne  
**Lac Silver Buck** (45° 10' N. et 78° 47' O.) - canton de Sherborne  
**Lac Silver Doe** (45° 10' N. et 78° 48' O.) - canton de Sherborne  
**Lac Silversheen** (45° 18' N. et 78° 05' O.) - canton de McClure  
**Lac Stethan** (45° 51' N. et 78° 08' O.) - canton d'Anstruther  
**Lac Stick** (44° 50' N. et 78° 11' O.) - canton d'Anstruther  
**Lac Sunbeam** (45° 31' N. et 78° 08' O.) - canton d'Airy  
**Lac Swordfingal** (45° 02' N. et 77° 37' O.) - canton de Mayo  
**Lac Tim** (44° 76' N. et 77° 53' O.) - canton de Herschel  
**Lac de Tommy** (44° 59' N. et 77° 36' O.) - canton de Cashel  
**Lac Trout** (45° 31' N. et 77° 58' O.) - canton de Murchison  
**Lac Tub** (45° 30' N. et 77° 58' O.) - canton de Murchison  
**Lac Tuya** (45° 33' N. et 78° 08' O.) - canton d'Airy  
**Lac Twin** (45° 01' N. et 78° 04' O.) - canton de Cardiff  
**Lac Headstone Ouest** (45° 34' N. et 78° 14' O.) - canton d'Airy  
**Lac Wicklow** (45° 21' N. et 77° 58' O.) - canton de Wicklow  
**Lac Wish** (45° 36' N. et 78° 05' O.) - canton de Murchison  
**Lac Yuill** (45° 22' N. et 77° 52' O.) - canton de Wicklow

## POSSIBILITÉS SUPPLÉMENTAIRES DE PÊCHE : ZONE 15

### Touladi - pêche ouverte toute l'année

**Lac Bay** - canton de Perry  
**Lac Beech** - canton de Stanhope  
**Grand lac Gibson** - canton de Maria  
**Grand lac Limestone** - canton de Broughman  
**Lac Bigwind** - canton d'Oakley  
**Lac Bitter** - canton de Guilford  
**Lac Blackstone** - canton de Conger  
**Lac Buckskin** - canton de Monmouth  
**Lac Cardwell** - canton de Cardwell  
**Lac Cherry** - canton de Burleigh  
**Lac Concession** - canton de Galway  
**Lac Cox** - canton de Burleigh  
**Lac Crane** - canton de Conger  
**Lac Darlington** - canton de McDougall  
**Lac Diamond** - canton de Herschel  
**Lac Dotty** - canton de Finlayson  
**Lac Fairholme** - canton de Hagerman  
**Lac Fletcher** - canton de McClintock  
**Lac Forget** - canton de Foley  
**Lac Fortescue** - canton de Cavendish  
**Lac Fourcorner** - canton de Dudley  
**Lac Green** - canton de Brougham

**Lac Harp** - canton de Chaffey  
**Lac Kabakwa** - canton de Stanhope  
**Lac Klaxon** - canton de Guilford  
**Lac Lipsy** - canton de Guilford  
**Petit lac Anstruther** - canton d'Anstruther  
**Petit lac Bob** - canton de Lutterworth  
**Petit lac Mayo** - canton de Mayo  
**Petit lac Seguin** - canton de Christie  
**Lac Loon (Big Dudman)** - canton de Dudley  
**Lac Lorimer** - canton de Hagerman  
**Lac Lower Fletcher** - canton de McClintock  
**Lac Loxton** - canton de Ballantyne  
**Lac Lutterworth** - canton de Lutterworth  
**Lac Maple** - canton de Stanhope  
**Lac McGee** - canton de Burleigh  
**Lac McSourley** - canton de Head  
**Lac Monmouth** - canton de Monmouth  
**Lac Moore** - canton de Lutterworth  
**Lac Morrow** - canton de Matawatchesan  
**Lac Pigeon Nord** - canton de Lutterworth  
**Lac Oxbow** - canton de Finlayson  
**Lac Pencil** - canton de Cavendish

**Lac Peninsula** - canton de Franklin  
**Lac Portage** - canton de Humphrey  
**Lac Raglan (White)** - canton de Raglan  
**Lac Rathbun** - canton d'Anstruther  
**Lac Rebecca** - canton de Sinclair  
**Lac Robinson** - canton de Limerick  
**Lac Sheldon** - canton de Lutterworth  
**Lac Shoe** - canton de Ridout  
**Lac Silver** - canton de Humphrey  
**Lac Anson Sud** - canton d'Anson  
**Lac Star** - canton de Christie  
**Lac Sucker** - canton de Humphrey  
**Lac Triangle** - canton de Burleigh  
**Lac Trout (Stubbs)** - canton de Jones  
**Lac Trout** - canton de McDougall  
**Lac Valiant** - canton de Maria  
**Lac Wabun** - canton de Brougham  
**Lac Wadsworth** - canton de Radcliffe  
**Lac Whyte** - canton de Mayo  
**Lac Wilbermere** - canton de Monmouth  
**Lac Young** - canton de Watt

## EXCEPTIONS AUX RÈGLEMENTS : ZONE 15

PLAN D'EAU	PRÉCISIONS	PLAN D'EAU	PRÉCISIONS
Lac Acorn - canton de Richards	Il est interdit de posséder et d'utiliser du poisson vivant comme appât.	Lac Beaver - canton de Cavendish	Réserve de poissons - aucune pêche entre le 1 <sup>er</sup> janv. et le vendredi avant le 3 <sup>e</sup> samedi de mai, ni du 1 <sup>er</sup> au 31 déc.
Lac Adams - canton de Cardiff	Il est interdit de posséder et d'utiliser du poisson vivant comme appât.	Lac Bella - canton de Sinclair	Il est interdit d'utiliser plus d'une ligne pour la pêche à travers la glace. Touladi - aucun entre 40-55 cm (15,7-21,7 po).
Parc Algonquin	Réserve de poissons - aucune pêche entre le 1 <sup>er</sup> janv. et le vendredi avant le 4 <sup>e</sup> samedi d'avril, ni du 1 <sup>er</sup> au 31 déc. Il est interdit de posséder et d'utiliser du poisson vivant comme appât. Il est interdit de se servir d'une époussette ou d'un piège pour pêcher du poisson d'appât	Grand lac Trout - canton de Longford	Touladi - pêche ouverte entre le 3 <sup>e</sup> samedi de mai et le 30 sept.
Lac Animoosh - cantons de Dickson et Niven	Seuls les appâts artificiels sont permis (appâts organiques interdits). Omble de fontaine S - 2 et C - 2, doit dépasser 36 cm (14 po).	Lac Black Donald	Doré jaune S - 2 et C - 1, doit dépasser 50 cm (19,7 po).
Lac Anstruther - canton d'Anstruther	Réserve de poissons - aucune pêche entre le 1 <sup>er</sup> janv. et le vendredi avant le 3 <sup>e</sup> samedi de mai, ni du 1 <sup>er</sup> au 31 déc.	Lac et ruisseau Blackstone - canton de Conger, terrain 12, 13 et 14 dans la conc. XII.	Réserve de poissons - aucune pêche entre le 1 <sup>er</sup> avril et le vendredi avant le 3 <sup>e</sup> samedi de mai.
Lac Art (lac Spruce) - canton de Dysart	Il est interdit d'utiliser plus d'une ligne pour la pêche à travers la glace. Touladi - aucun entre 40-55 cm (15,7-21,7 po).	Lac Blairs - canton de Wicklow	Il est interdit de posséder et d'utiliser du poisson vivant comme appât. Omble de fontaine - pêche ouverte entre le 4 <sup>e</sup> samedi d'avril et le 30 sept. L'omble de fontaine doit dépasser 28 cm (11 po).
Lac Ayles - canton de Dickens	Il est interdit d'utiliser plus d'une ligne pour la pêche à travers la glace. Touladi - aucun entre 40-55 cm (15,7-21,7 po).	Lac Blue Chalk - canton de Ridout	Touladi - pêche ouverte entre le 3 <sup>e</sup> samedi de mai et le 30 sept.
Lac Baldcoot - canton de Bangor	Omble de fontaine - pêche ouverte entre le 4 <sup>e</sup> samedi d'avril et le 30 sept.	Lac Blue Paint - canton de Livingstone	Il est interdit de posséder et d'utiliser du poisson vivant comme appât.
Lac Baptiste - canton de Herschel	Touladi - pêche ouverte entre le 3 <sup>e</sup> samedi de mai et le 30 sept. Touladi - aucun entre 40-55 cm (15,7-21,7 po).	Lac Bob - canton d'Anson	Il est interdit d'utiliser plus d'une ligne pour la pêche à travers la glace. Touladi - aucun entre 40-55 cm (15,7-21,7 po).
Lac Basshaunt - canton de Guilford	Touladi - pêche ouverte entre le 3 <sup>e</sup> samedi de mai et le 30 sept.	Lac Bonita - canton de Peck	Touladi - aucun entre 40-55 cm (15,7-21,7 po).
Lac Bay - canton de Faraday	Réserve de poissons - aucune pêche entre le 1 <sup>er</sup> janv. et le vendredi avant le 3 <sup>e</sup> samedi de mai, ni du 1 <sup>er</sup> au 31 déc. Touladi - aucun entre 40-55 cm (15,7-21,7 po).	Rivière Bonnechère et ses expensions étant les baies Sicards, Square, Wilson et Kranz et le passage Griffins entre la face sud du barrage Tramere et le côté nord du pont sur la route King's 60 - cantons de North Algoma, Hagarty et Richards.	Réserve de poissons - aucune pêche entre le 1 <sup>er</sup> mars et le vendredi avant le 3 <sup>e</sup> samedi de mai.
Lac Bear - canton de Livingstone	Il est interdit d'utiliser plus d'une ligne pour la pêche à travers la glace. Touladi - aucun entre 40-55 cm (15,7-21,7 po).	Rivière Bonnechère, en aval du barrage Tramore (lac Round) (45° 37' N. et 77° 28' O.) et en amont du barrage du lac Golden (45° 34' N. et 77° 14' O.).	Doré jaune S - 2 et C - 1, doit dépasser 50 cm (19,7 po).
		Lac Boshkung - canton de Stanhope	Il est interdit d'utiliser plus d'une ligne pour la pêche à travers la glace. Touladi - aucun entre 40-55 cm (15,7-21,7 po).

## EXCEPTIONS AUX RÈGLEMENTS : ZONE 15

PLAN D'EAU	PRÉCISIONS	PLAN D'EAU	PRÉCISIONS
Lac Bottle - canton de Cavendish	Réserve de poissons - aucune pêche entre le 1 <sup>er</sup> janv. et le vendredi avant le 3 <sup>e</sup> samedi de mai, ni du 1 <sup>er</sup> au 31 déc.	Lac Cavendish - canton de Cavendish	Réserve de poissons - aucune pêche entre le 1 <sup>er</sup> janv. et le vendredi avant le 3 <sup>e</sup> samedi de mai, ni du 1 <sup>er</sup> au 31 déc.
Lac Boulter - canton de McClure	Réserve de poissons - aucune pêche entre le 1 <sup>er</sup> oct. et le 31 déc.	Lac Centennial	Doré jaune S - 2 et C - 1, doit dépasser 50 cm (19,7 po).
Lac Bow (44° 51' N. et 78° 34' O.) - canton de Snowdon	Réserve de poissons - aucune pêche entre le 1 <sup>er</sup> janv. et le vendredi avant le 3 <sup>e</sup> samedi de mai, ni du 1 <sup>er</sup> au 31 déc.	Lac Chandos - canton de Chandos	Réserve de poissons - aucune pêche entre le 1 <sup>er</sup> janv. et le vendredi avant le 3 <sup>e</sup> samedi de mai, ni du 1 <sup>er</sup> au 31 déc. Touladi - aucun entre 40-55 cm (15,7-21,7 po).
Lac Bright - canton de McClintock	Il est interdit de posséder et d'utiliser du poisson vivant comme appât.	Lac Chartier et des parties des rivières Pickerel et Kimikong, terrains 13 à 20, conc. I et II - canton d'East Mills.	Réserve de poissons - aucune pêche entre le 16 mars et le vendredi avant le 3 <sup>e</sup> samedi de mai.
Lac Bronson - canton de McClure	Omble de fontaine - pêche ouverte entre le 4 <sup>e</sup> samedi d'avril et le 30 sept.	Lac Château - canton de Maria	Doré jaune - pêche ouverte entre le 3 <sup>e</sup> samedi de mai et le 31 déc.
Lac Buchanan - canton de McClintock	Il est interdit de posséder et d'utiliser du poisson vivant comme appât.	Lac Chipmunk - canton de Preston	Réserve de poissons - pêche fermée toute l'année.
Lac Buck - canton de Bangor	Touladi - pêche ouverte entre le 3 <sup>e</sup> samedi de mai et le 30 sept. Touladi - aucun entre 40-55 cm (15,7-21,7 po).	Lac Clean - canton de Havelock	Touladi - pêche ouverte entre le 1 <sup>er</sup> janv. et le 30 juin.
Lac Buck Mountain - canton de Brudenell	Il est interdit de posséder et d'utiliser du poisson vivant comme appât.	Lac Clear - canton de Humphrey	Il est interdit d'utiliser plus d'une ligne pour la pêche à travers la glace. Touladi - aucun entre 40-55 cm (15,7-21,7 po).
Lac Burleigh - canton de Chandos	Il est interdit de posséder et d'utiliser du poisson vivant comme appât.	Lac Clear - canton d'Oakley	Touladi - pêche ouverte entre le 3 <sup>e</sup> samedi de mai et le 30 sept.
Lac Burns - canton de Griffith	Réserve de poissons - aucune pêche entre le 1 <sup>er</sup> janv. et le vendredi avant le 3 <sup>e</sup> samedi de mai, ni du 1 <sup>er</sup> au 31 déc.	Lac Clear - canton de Sherborne	Touladi - pêche ouverte entre le 3 <sup>e</sup> samedi de mai et le 30 sept.
Lac Burnt - canton de Butt	Il est interdit de posséder et d'utiliser du poisson vivant comme appât.	Lac Clinto - canton de McClintock	Il est interdit d'utiliser plus d'une ligne pour la pêche à travers la glace. Touladi - aucun entre 40-55 cm (15,7-21,7 po).
Rivière Burnt - canton de Dysart, entre la route de comté N° 3 et le lac Blue Hawk.	Réserve de poissons - aucune pêche entre le 1 <sup>er</sup> avril et le vendredi avant le 3 <sup>e</sup> samedi de mai.	Lac Cod - canton de McClintock	Il est interdit de posséder et d'utiliser du poisson vivant comme appât.
Lac Buzzard - canton de Burleigh	Réserve de poissons - aucune pêche entre le 1 <sup>er</sup> janv. et le vendredi avant le 3 <sup>e</sup> samedi de mai, ni du 1 <sup>er</sup> au 31 déc. Touladi - aucun entre 40-55 cm (15,7-21,7 po).	Lac Crochet - canton de Longford	Touladi - pêche ouverte entre le 3 <sup>e</sup> samedi de mai et le 30 sept.
Lac Calabogie - cantons de Bagot et Blithfield	Doré jaune S - 2 et C - 1, doit dépasser 50 cm (19,7 po).	Lac Crosstee (lac Pine) - canton de Murchison	Il est interdit de posséder et d'utiliser du poisson vivant comme appât.
Lac Calabogie - cantons de Bagot et Blithfield, à l'ouest d'une ligne depuis la baie Nettleton's jusqu'à la pointe Barretts, et ses affluents.	Réserve de poissons - aucune pêche entre le 1 <sup>er</sup> mars et le vendredi avant le 3 <sup>e</sup> samedi de mai.	Lac Crystalline - canton de Livingstone	Il est interdit de posséder et d'utiliser du poisson vivant comme appât.
Lac Camp - canton de Finlayson	Il est interdit d'utiliser plus d'une ligne pour la pêche à travers la glace. Touladi - aucun entre 40-55 cm (15,7-21,7 po).	Lac Curries - canton de Cashel	Il est interdit de posséder et d'utiliser du poisson vivant comme appât.
Lac Canoe - canton de Peck	Touladi - aucun entre 40-55 cm (15,7-21,7 po).	Lac Davis - canton de Lutterworth	Touladi - pêche ouverte entre le 3 <sup>e</sup> samedi de mai et le 30 sept.
Lac Capsell - canton de Joly	Il est interdit de posséder et d'utiliser du poisson vivant comme appât.	Lac Deer - canton de Cardiff	Réserve de poissons - aucune pêche entre le 1 <sup>er</sup> janv. et le vendredi avant le 3 <sup>e</sup> samedi de mai, ni du 1 <sup>er</sup> au 31 déc. Touladi - aucun entre 40-55 cm (15,7-21,7 po).
Lac Carmichael (45° 48' N. et 79° 07' O.) - canton de Paxton	Réserve de poissons - aucune pêche entre le 1 <sup>er</sup> janv. et le vendredi avant le 4 <sup>e</sup> samedi d'avril. Il est interdit de posséder et d'utiliser du poisson vivant comme appât.	Lac Delphis - canton de Dudley	Touladi - pêche ouverte entre le 3 <sup>e</sup> samedi de mai et le 30 sept.
Lac Carson - cantons de Jones et Sherwood	Il est interdit d'utiliser plus d'une ligne pour la pêche à travers la glace. Touladi - aucun entre 40-55 cm (15,7-21,7 po).	Lac Dixie - canton de Cardiff	Il est interdit de posséder et d'utiliser du poisson vivant comme appât.
Lac Cashel - canton de Cashel	Il est interdit d'utiliser plus d'une ligne pour la pêche à travers la glace. Touladi - aucun entre 40-55 cm (15,7-21,7 po).	Lac Dixon - canton de Limerick	Réserve de poissons - aucune pêche entre le 1 <sup>er</sup> janv. et le vendredi avant le 3 <sup>e</sup> samedi de mai, ni du 1 <sup>er</sup> au 31 déc.
Ruisseau Cashman - depuis le premier pont en aval à partir du lac Sand jusqu'à la limite des cantons Proudfoot et Bethune.	Réserve de poissons - aucune pêche entre le 1 <sup>er</sup> avril et le 31 mai.	Lac Dobbs et une partie de la petite rivière Pickerel - terrains 1 et 2, conc. IV dans le canton de Pringle, et terrains 1, 2 et 3, conc. IV dans le canton de East Mills.	Réserve de poissons - aucune pêche entre le 1 <sup>er</sup> avril et le vendredi avant le 3 <sup>e</sup> samedi de mai.
Lac Catchacoma - canton de Cavendish	Réserve de poissons - aucune pêche entre le 1 <sup>er</sup> janv. et le vendredi avant le 3 <sup>e</sup> samedi de mai, ni du 1 <sup>er</sup> au 31 déc.	Lac Doughnut - canton de Finlayson	Il est interdit de posséder et d'utiliser du poisson vivant comme appât.

## EXCEPTIONS AUX RÈGLEMENTS : ZONE 15

PLAN D'EAU	PRÉCISIONS	PLAN D'EAU	PRÉCISIONS
Lac Drag - cantons de Dudley et Dysart	Il est interdit d'utiliser plus d'une ligne pour la pêche à travers la glace. Touladi - aucun entre 40-55 cm (15,7-21,7 po).	Lac Goodwin - canton de Havelock	Touladi - pêche ouverte entre le 3 <sup>e</sup> samedi de mai et le 30 sept.
Rivière Drag - canton de Dysart et le village de Haliburton, entre le barrage Bailey's et le lac Head.	Réserve de poissons - aucune pêche entre le 16 mars et le vendredi avant le 3 <sup>e</sup> samedi de mai.	Lac Grace - canton de Harcourt	Il est interdit d'utiliser plus d'une ligne pour la pêche à travers la glace. Touladi - aucun entre 40-55 cm (15,7-21,7 po).
Lac Drizzle - canton de Sabine	Réserve de poissons - aucune pêche entre le 1 <sup>er</sup> janv. et le vendredi avant le 4 <sup>e</sup> samedi d'avril, ni du 1 <sup>er</sup> au 31 déc. Touladi - aucun entre 40-55 cm (15,7-21,7 po).	Lac Graphite - canton de Butt	Réserve de poissons - pêche fermée toute l'année.
Lac Eagle - canton de Guilford	Il est interdit d'utiliser plus d'une ligne pour la pêche à travers la glace. Touladi - aucun entre 40-55 cm (15,7-21,7 po).	Lac Grass (lac Sweny) - canton de Proudfoot	Touladi - pêche ouverte entre le 3 <sup>e</sup> samedi de mai et le 30 sept.
Lacs Jeannie Est - canton de Livingstone	Il est interdit de posséder et d'utiliser du poisson vivant comme appât.	Lac Greenbark - canton de McClure	Omble de fontaine - pêche ouverte entre le 4 <sup>e</sup> samedi d'avril et le 30 sept.
Lac Eastell - canton de Sinclair	Il est interdit de posséder et d'utiliser du poisson vivant comme appât.	Lac Gull - canton de Lutterworth	Il est interdit d'utiliser plus d'une ligne pour la pêche à travers la glace. Touladi - aucun entre 40-55 cm (15,7-21,7 po).
Lac Écho - canton de Bangor	Omble de fontaine - pêche ouverte entre le 4 <sup>e</sup> samedi d'avril et le 30 sept. L'omble de fontaine doit dépasser 28 cm (11 po).	Lac Halls - canton de Cardiff	Il est interdit de posséder et d'utiliser du poisson vivant comme appât.
Lac Eels - cantons de Anstruther et Cardiff	Réserve de poissons - aucune pêche entre le 1 <sup>er</sup> janv. et le vendredi avant le 3 <sup>e</sup> samedi de mai, ni du 1 <sup>er</sup> au 31 déc. Touladi - aucun entre 40-55 cm (15,7-21,7 po).	Lac Halls - canton de Stanhope	Il est interdit d'utiliser plus d'une ligne pour la pêche à travers la glace. Touladi - aucun entre 40-55 cm (15,7-21,7 po).
Lac Eighteen Mile - canton de McClintock	Touladi - pêche ouverte entre le 3 <sup>e</sup> samedi de mai et le 30 sept.	Ruisseau Hansons - canton de McNab	Réserve de poissons - aucune pêche entre le 1 <sup>er</sup> mars et le vendredi avant le 3 <sup>e</sup> samedi de mai.
Lac Eiler - canton de McClintock	Il est interdit de posséder et d'utiliser du poisson vivant comme appât.	Lac Harry - canton de Lawrence	Seuls les appâts artificiels sont permis (appâts organiques interdits). Omble de fontaine S - 2 et C - 2, doit dépasser 36 cm (14 po).
Lac Esson - canton de Monmouth	Il est interdit d'utiliser plus d'une ligne pour la pêche à travers la glace. Touladi - aucun entre 40-55 cm (15,7-21,7 po).	Lac Havelock - canton de Havelock	Il est interdit d'utiliser plus d'une ligne pour la pêche à travers la glace. Touladi - aucun entre 40-55 cm (15,7-21,7 po).
Lac Evans - canton de Wicklow	Il est interdit de posséder et d'utiliser du poisson vivant comme appât. Omble de fontaine - pêche ouverte entre le 4 <sup>e</sup> samedi d'avril et le 30 sept. L'omble de fontaine doit dépasser 28 cm (11 po).	Lac Hawk - canton de Wicklow	Il est interdit de posséder et d'utiliser du poisson vivant comme appât. Omble de fontaine - pêche ouverte entre le 4 <sup>e</sup> samedi d'avril et le 30 sept. L'omble de fontaine doit dépasser 28 cm (11 po).
Lac Eyre - canton de Eyre	Touladi - pêche ouverte entre le 1 <sup>er</sup> janv. et le juin 30.	Lac Hay - canton de Sabine	Réserve de poissons - aucune pêche entre le 1 <sup>er</sup> janv. et le vendredi avant le 4 <sup>e</sup> samedi d'avril, ni du 1 <sup>er</sup> au 31 déc. Touladi - aucun entre 40-55 cm (15,7-21,7 po).
Lac Faraday - canton de Faraday	Il est interdit d'utiliser plus d'une ligne pour la pêche à travers la glace. Touladi - aucun entre 40-55 cm (15,7-21,7 po).	Lac Head - depuis la rivière Drag à l'ouest jusqu'à la limite ouest du pont de la route 121 (incluant les eaux sous le pont) - canton de Dysart.	Réserve de poissons - aucune pêche entre le 16 mars et le vendredi avant le 3 <sup>e</sup> samedi de mai.
Lac Fifteen Mile - canton de Franklin	Touladi - pêche ouverte entre le 3 <sup>e</sup> samedi de mai et le 30 sept.	Lac Holland - canton de Dunganon	Réserve de poissons - aucune pêche entre le 1 <sup>er</sup> janv. et le vendredi avant le 3 <sup>e</sup> samedi de mai, ni du 1 <sup>er</sup> au 31 déc. Touladi - aucun entre 40-55 cm (15,7-21,7 po).
Lac Finger - canton de Butt	Il est interdit de posséder et d'utiliser du poisson vivant comme appât.	Lac Horn (lac Sollman) - cantons de Chapman et Ryerson	Touladi - pêche ouverte entre le 3 <sup>e</sup> samedi de mai et le 30 sept. Touladi - aucun entre 40-55 cm (15,7-21,7 po).
Lac Fishtail - canton de Harcourt	Touladi - pêche ouverte entre le 3 <sup>e</sup> samedi de mai et le 30 sept.	Lac Hound - canton de Herschel	Omble de fontaine - pêche ouverte entre le 4 <sup>e</sup> samedi d'avril et le 30 sept.
Lac Flaxman - canton de Christie	Touladi - pêche ouverte entre le 3 <sup>e</sup> samedi de mai et le 30 sept. Touladi - aucun entre 40-55 cm (15,7-21,7 po).	Lac Hudson - canton de Cardiff	Réserve de poissons - aucune pêche entre le 1 <sup>er</sup> janv. et le vendredi avant le 3 <sup>e</sup> samedi de mai, ni du 1 <sup>er</sup> au 31 déc. Touladi - aucun entre 40-55 cm (15,7-21,7 po).
Lac Galeairy - canton d'Airy	Il est interdit d'utiliser plus d'une ligne pour la pêche à travers la glace. Touladi - aucun entre 40-55 cm (15,7-21,7 po).	Rivière Indian - depuis le chemin Boundary dans la ville de Pembroke en aval jusqu'à sa confluence avec la rivière Muskrat - comté de Renfrew.	Réserve de poissons - aucune pêche entre le 1 <sup>er</sup> avril et le vendredi avant le 3 <sup>e</sup> samedi de mai.
Lac Gliskning - canton d'Airy	Il est interdit d'utiliser plus d'une ligne pour la pêche à travers la glace. Touladi - aucun entre 40-55 cm (15,7-21,7 po).	Lac Island - canton de Paxton	Il est interdit de posséder et d'utiliser du poisson vivant comme appât.
Lac Gold - canton de Cavendish	Réserve de poissons - aucune pêche entre le 1 <sup>er</sup> janv. et le vendredi avant le 3 <sup>e</sup> samedi de mai, ni du 1 <sup>er</sup> au 31 déc.	Lac Jack - cantons de Burleigh et Methuen, les eaux au nord du passage le plus au nord de la baie Rathbun sur le terrain 27, conc. VIII, canton de Methuen.	Réserve de poissons - aucune pêche entre le 1 <sup>er</sup> mars et le vendredi avant le 3 <sup>e</sup> samedi de mai.
Lac Golden - cantons d'Algona Nord et Sud	Doré jaune S - 2 et C - 1, doit dépasser 50 cm (19,7 po).		

## EXCEPTIONS AUX RÈGLEMENTS : ZONE 15

PLAN D'EAU	PRÉCISIONS	PLAN D'EAU	PRÉCISIONS
Lac Jack - cantons de Burleigh et Methuen, les eaux à l'intérieur des terrains 22 à 25 dans la conc. 8, et celles à l'intérieur des terrains 21 à 26 dans les conc. IX et X, tous dans le canton de Methuen.	Réserve de poissons - aucune pêche entre le 1 <sup>er</sup> avril et le vendredi avant le 3 <sup>e</sup> samedi de mai.	Lac Laurier - canton de Laurier	Il est interdit de posséder et d'utiliser du poisson vivant comme appât.
Lac Jamieson - canton de Dungannon	Réserve de poissons - aucune pêche entre le 1 <sup>er</sup> janv. et le vendredi avant le 3 <sup>e</sup> samedi de mai, ni du 1 <sup>er</sup> au 31 déc. Touladi - aucun entre 40-55 cm (15,7-21,7 po).	Lac Lavallée - canton de Faraday	Réserve de poissons - aucune pêche entre le 1 <sup>er</sup> janv. et le vendredi avant le 3 <sup>e</sup> samedi de mai, ni du 1 <sup>er</sup> au 31 déc. Touladi - aucun entre 40-55 cm (15,7-21,7 po).
Lac Jeffrey - canton de Faraday	Réserve de poissons - aucune pêche entre le 1 <sup>er</sup> janv. et le vendredi avant le 3 <sup>e</sup> samedi de mai, ni du 1 <sup>er</sup> oct. au 31 déc. Touladi - aucun entre 40-55 cm (15,7-21,7 po).	Lac Limerick - canton de Limerick	Il est interdit d'utiliser plus d'une ligne pour la pêche à travers la glace. Touladi - aucun entre 40-55 cm (15,7-21,7 po).
Lac Jimmies - canton de Dungannon	Il est interdit de posséder et d'utiliser du poisson vivant comme appât.	Lac Limestone - canton de Mayo	Il est interdit d'utiliser plus d'une ligne pour la pêche à travers la glace. Touladi - aucun entre 40-55 cm (15,7-21,7 po).
Lac John - canton de Limerick	Touladi - pêche ouverte entre le 3 <sup>e</sup> samedi de mai et le 30 sept.	Petit lac Beaver - canton de Ballantyne	Il est interdit de posséder et d'utiliser du poisson vivant comme appât.
Lac Johnson - canton de Havelock	Il est interdit d'utiliser plus d'une ligne pour la pêche à travers la glace. Touladi - aucun entre 40-55 cm (15,7-21,7 po).	Petit lac Boshkung - canton de Minden	Il est interdit d'utiliser plus d'une ligne pour la pêche à travers la glace. Touladi - aucun entre 40-55 cm (15,7-21,7 po).
Lac Johnson - canton de Wicklow	Il est interdit de posséder et d'utiliser du poisson vivant comme appât.	Petit lac Butt (45° 38' N. et 79° 02' O.) - canton de Butt	Il est interdit de posséder et d'utiliser du poisson vivant comme appât.
Ruisseau Joly (ruisseau Inlet) - depuis le lac Bernard en amont jusqu'à la limite entre les cantons Strong et Joly.	Réserve de poissons - aucune pêche entre le 1 <sup>er</sup> avril et le 31 mai.	Petit lac Clean - canton d'Eyre	Touladi - pêche ouverte entre le 1 <sup>er</sup> janv. et le juin 30.
Lac Kaminisseg - cantons de Sherwood et Bangor	Il est interdit d'utiliser plus d'une ligne pour la pêche à travers la glace. Touladi - aucun entre 40-55 cm (15,7-21,7 po).	Petit lac Crooked - canton de Dickson	Seuls les appâts artificiels sont permis (appâts organiques interdits). Omble de fontaine S - 2 et C - 2.
Lac Kawagama - cantons de Sherborn, McClintock, et Livingstone	Il est interdit d'utiliser plus d'une ligne pour la pêche à travers la glace. Touladi - aucun entre 40-55 cm (15,7-21,7 po).	Petit lac Clear - canton de Sebastopol	Doré jaune S - 2 et C - 1, doit dépasser 50 cm (19,7 po). Touladi - pêche ouverte entre le 3 <sup>e</sup> samedi de mai et le 30 sept. Touladi - aucun entre 40-55 cm (15,7-21,7 po).
Lac Kelly - canton de Havelock	Touladi - pêche ouverte entre le 3 <sup>e</sup> samedi de mai et le 30 sept.	Petit lac Meach - canton de McClure	Il est interdit de posséder et d'utiliser du poisson vivant comme appât. Omble de fontaine - pêche ouverte entre le 4 <sup>e</sup> samedi d'avril et le 30 sept. L'omble de fontaine doit dépasser 28 cm (11 po).
Lac Kimball - canton de Livingstone	Touladi - pêche ouverte entre le 3 <sup>e</sup> samedi de mai et le 30 sept. Touladi - aucun entre 40-55 cm (15,7-21,7 po).	Petit lac Mykiss - canton de Preston	Réserve de poissons - pêche fermée toute l'année.
Lac Koshlong - canton de Glamorgan	Il est interdit d'utiliser plus d'une ligne pour la pêche à travers la glace. Touladi - aucun entre 40-55 cm (15,7-21,7 po).	Petit lac Nelson - canton de Finlayson	Il est interdit de posséder et d'utiliser du poisson vivant comme appât.
Lac Kushog - canton de Stanhope	Il est interdit d'utiliser plus d'une ligne pour la pêche à travers la glace. Touladi - aucun entre 40-55 cm (15,7-21,7 po).	Petit lac Whetstone - canton de Proudfoot	Il est interdit de posséder et d'utiliser du poisson vivant comme appât.
Lac Kushog (passage Ox) - canton de Stanhope, 100 m (328 pi) de chaque côté du pont de la route 35.	Réserve de poissons - aucune pêche entre le 15 sept. et le 30 nov.	Lac Livingstone - canton de Livingstone	Il est interdit d'utiliser plus d'une ligne pour la pêche à travers la glace. Touladi - aucun entre 40-55 cm (15,7-21,7 po).
Lac Kuwasda - canton de Ballantyne	Il est interdit de posséder et d'utiliser du poisson vivant comme appât.	Lac Lobster - canton d'Airy	Il est interdit d'utiliser plus d'une ligne pour la pêche à travers la glace. Touladi - aucun entre 40-55 cm (15,7-21,7 po).
Lac Clear - canton de Sebastopol	Doré jaune S - 2 et C - 1, doit dépasser 50 cm (19,7 po). Touladi - pêche ouverte entre le 3 <sup>e</sup> samedi de mai et le 30 sept. Touladi - aucun entre 40-55 cm (15,7-21,7 po).	Lac Lonesome - canton de Murchison	Il est interdit de posséder et d'utiliser du poisson vivant comme appât.
Lac Doré (45° 37' N. et 77° 08' O.) - Algona Nord - canton de Wilberforce	Doré jaune S - 2 et C - 1, doit dépasser 50 cm (19,7 po).	Lac Long - canton de Burleigh	Il est interdit d'utiliser plus d'une ligne pour la pêche à travers la glace. Touladi - aucun entre 33-40 cm (13-15,7 po).
Lac Joseph et petit lac Joseph - cantons de Humphrey et Medora	Réserve de poissons - aucune pêche entre le 1 <sup>er</sup> janv. et le 14 févr.	Lac Long (45° 50' N. et 79° 15' O.) - canton de Joly	Il est interdit de posséder et d'utiliser du poisson vivant comme appât.
Lac St. Peter - canton de McClure	Il est interdit d'utiliser plus d'une ligne pour la pêche à travers la glace. Touladi - aucun entre 33-40 cm (13-15,7 po).	Lac Long (45° 51' N. et 79° 12' O.) - canton de Joly	Il est interdit de posséder et d'utiliser du poisson vivant comme appât.
Lac L'Amable - canton de Faraday	Réserve de poissons - aucune pêche entre le 1 <sup>er</sup> janv. et le vendredi avant le 3 <sup>e</sup> samedi de mai, ni du 1 <sup>er</sup> au 31 déc.	Lac Long (lac Oliphant) - canton de Proudfoot	Touladi - pêche ouverte entre le 3 <sup>e</sup> samedi de mai et le 30 sept.
		Lac Lost - canton de Ridout	Il est interdit de posséder et d'utiliser du poisson vivant comme appât.

## EXCEPTIONS AUX RÈGLEMENTS : ZONE 15

PLAN D'EAU	PRÉCISIONS	PLAN D'EAU	PRÉCISIONS
Lac Loucks - canton de Burleigh	Il est interdit d'utiliser plus d'une ligne pour la pêche à travers la glace. Touladi - aucun entre 33-40 cm (13-15,7 po).	Lac McCauley - cantons d'Airy et de Murchison	Il est interdit d'utiliser plus d'une ligne pour la pêche à travers la glace. Touladi - aucun entre 33-40 cm (13-15,7 po).
Lac Lowery (Lac Bluerock) - canton de Monmouth	Il est interdit de posséder et d'utiliser du poisson vivant comme appât.	Lac McFadden - canton de McClintock	Touladi - pêche ouverte entre le 3 <sup>e</sup> samedi de mai et le 30 sept.
Lac Lyell (lac Cross) - canton de Lyell	Il est interdit d'utiliser plus d'une ligne pour la pêche à travers la glace. Touladi - aucun entre 40-55 cm (15,7-21,7 po).	Lac McGuire (45° 44' N. et 79° 05' O.) - canton de Butt	Il est interdit de posséder et d'utiliser du poisson vivant comme appât.
Lac MacDonald - canton de Havelock	Touladi - pêche ouverte entre le 1 <sup>er</sup> janv. et le 30 juin.	Lac McKenzie - cantons de Sabine et McClure	Il est interdit d'utiliser plus d'une ligne pour la pêche à travers la glace. Touladi - aucun entre 33-40 cm (13-15,7 po).
Rivière Madawaska - canton de Bagot, terrains 17 et 18, conc. IX et X.	Réserve de poissons - aucune pêche entre le 1 <sup>er</sup> mars et le vendredi avant le 3 <sup>e</sup> samedi de mai.	Lac Meach - canton de McClure	Il est interdit de posséder et d'utiliser du poisson vivant comme appât. Omble de fontaine - pêche ouverte entre le 4 <sup>e</sup> samedi d'avril et le 30 sept. L'omble de fontaine doit dépasser 28 cm (11 po).
Rivière Madawaska - depuis le barrage hydroélectrique du rapide Mountain jusqu'aux terrains 17 à 19, conc. I, canton de Brougham, et terrains 17 à 20, conc. IX, canton de North Canonto.	Réserve de poissons - aucune pêche entre le 1 <sup>er</sup> mars et le vendredi avant le 3 <sup>e</sup> samedi de mai.	Lac Meadow - canton de Sebastopol	Doré jaune S - 2 et C - 1, doit dépasser 50 cm (19,7 po).
Rivière Madawaska - depuis le pont de la route 62 à Combermere sud jusqu'à la traversée du pont à la rivière Madawaska, terrain 24, conc. XVIII, canton de Raglan sur la route 515.	Réserve de poissons - aucune pêche entre le 1 <sup>er</sup> mars et le vendredi avant le 3 <sup>e</sup> samedi de mai.	Lac Mephisto - canton de Cashel	Il est interdit d'utiliser plus d'une ligne pour la pêche à travers la glace. Touladi - aucun entre 40-55 cm (15,7-21,7 po).
Rivière Madawaska - cantons de Griffith et Matawatchan	Réserve de poissons - aucune pêche entre le 1 <sup>er</sup> mars et le vendredi avant le 3 <sup>e</sup> samedi de mai.	Lac Millichamp - canton de McClintock	Il est interdit de posséder et d'utiliser du poisson vivant comme appât.
Rivière Madawaska - canton de McNabb, en aval depuis le barrage hydroélectrique Stewartville, incluant les terrains 9 à 13, conc. VI.	Réserve de poissons - aucune pêche entre le 1 <sup>er</sup> mars et le vendredi avant le 3 <sup>e</sup> samedi de mai.	Lac Miskokway (lac Simikoka) - cantons de Burton et Harrison	Réserve de poissons - aucune pêche entre le 1 <sup>er</sup> janv. et le vendredi avant le 3 <sup>e</sup> samedi de mai, ni du 1 <sup>er</sup> au 31 déc.
Rivière Madawaska - en amont du barrage du rapide Mountain (45° 12' N. et 76° 54' O.) et en aval des chutes Highland (45° 15' N. et 77° 11' O.) et incluant les lacs Black Donald (45° 13' N. et 76° 56' O.) et Centennial (45° 09' N. et 77° 04' O.).	Doré jaune S - 2 et C - 1, doit dépasser 50 cm (19,7 po).	Lac Mississauga - canton de Cavandish	Réserve de poissons - aucune pêche entre le 1 <sup>er</sup> janv. et le vendredi avant le 3 <sup>e</sup> samedi de mai, ni du 1 <sup>er</sup> au 31 déc.
Rivière Madawaska (cours supérieur) - depuis le village de Whitney jusqu'au hameau de Madawaska.	Doré jaune - pêche ouverte entre le 3 <sup>e</sup> samedi de mai et le 30 nov.	Lac Mitchell - canton de McClure	Il est interdit de posséder et d'utiliser du poisson vivant comme appât. Omble de fontaine - pêche ouverte entre le 4 <sup>e</sup> samedi d'avril et le 30 sept. L'omble de fontaine doit dépasser 28 cm (11 po).
Rivière Madawaska, lac Calabogie, à l'ouest d'une ligne depuis la baie Nettletons jusqu'à la pointe Barretts, et ses affluents - cantons de Bagot et Blithfield.	Réserve de poissons - aucune pêche entre le 1 <sup>er</sup> mars et le vendredi avant le 3 <sup>e</sup> samedi de mai.	Lac Moose - cantons de Guilford et Harburn	Il est interdit d'utiliser plus d'une ligne pour la pêche à travers la glace. Touladi - aucun entre 40-55 cm (15,7-21,7 po).
Rivière Magnetawan - village de Magnetawan - canton de Chapman	Réserve de poissons - aucune pêche entre le 1 <sup>er</sup> mai et le 15 juin.	Lac Mountain - canton de Cardiff	Touladi - pêche ouverte entre le 3 <sup>e</sup> samedi de mai et le 30 sept.
Lac Major - canton de Murchison	Réserve de poissons - pêche fermée toute l'année.	Lac Mountain - canton de Minden	Il est interdit d'utiliser plus d'une ligne pour la pêche à travers la glace. Touladi - aucun entre 40-55 cm (15,7-21,7 po).
Lac Margaret - canton de Ridout	Touladi - pêche ouverte entre le 3 <sup>e</sup> samedi de mai et le 30 sept.	Lac Mud - canton de Sebastopol	Doré jaune S - 2 et C - 1, doit dépasser 50 cm (19,7 po).
Lac Marsden - cantons d'Eyre, de Guilford et Havelock	Il est interdit d'utiliser plus d'une ligne pour la pêche à travers la glace. Touladi - aucun entre 40-55 cm (15,7-21,7 po).	Lac Mud (45° 49' N. et 79° 09' O.) - canton de Paxton	Réserve de poissons - aucune pêche entre le 1 <sup>er</sup> janv. et le vendredi avant le 4 <sup>e</sup> samedi d'avril. Il est interdit de posséder et d'utiliser du poisson vivant comme appât.
Lac Martencamp - canton de Finlayson	Il est interdit de posséder et d'utiliser du poisson vivant comme appât.	Lac Murphy's (Arabis) - canton de Burns	Réserve de poissons - aucune pêche entre le 1 <sup>er</sup> janv. et le vendredi avant le 3 <sup>e</sup> samedi de mai, ni du 1 <sup>er</sup> au 31 déc. L'omble de fontaine doit dépasser 28 cm (11 po).
Lac Mayo - canton de Mayo	Touladi - pêche ouverte entre le 3 <sup>e</sup> samedi de mai et le 30 sept. Touladi - aucun entre 40-55 cm (15,7-21,7 po).		
Lac McCann (lac Buck) - canton de Proudfoot	Touladi - pêche ouverte entre le 3 <sup>e</sup> samedi de mai et le 30 sept.		

## EXCEPTIONS AUX RÈGLEMENTS : ZONE 15

PLAN D'EAU	PRÉCISIONS	PLAN D'EAU	PRÉCISIONS
Rivière Muskoka - incluant la rivière Muskoka Nord (ville de Bracebridge) depuis les chutes Bracebridge en aval jusqu'à l'embouchure de la rivière Muskoka au lac Muskoka, incluant le chenal principal jusqu'à la bouée avec un feu vert (E.E.1) et le chenal secondaire connu comme le « Gap » jusqu'à la bouée avec un feu rouge (E.C.2); et le sud de la rivière Muskoka (village de Muskoka Falls) depuis les chutes South, en aval jusqu'à la confluence des branches nord et sud de la rivière Muskoka.	Réserve de poissons - aucune pêche entre le 1 <sup>er</sup> avril et le 15 juin.	Lac sans nom - canton de Sherborne	Il est interdit de posséder et d'utiliser du poisson vivant comme appât.
Rivière Muskrat - comté de Renfrew, depuis la route 17 en aval et traversant la ville de Pembroke jusqu'à sa confluence avec la rivière des Outaouais.	Réserve de poissons - aucune pêche entre le 1 <sup>er</sup> avril et le vendredi avant le 3 <sup>e</sup> samedi de mai.	Lac North - canton de Harburn	Touladi - pêche ouverte entre le 3 <sup>e</sup> samedi de mai et le 30 sept.
Lac Mykiss - canton de Preston	Réserve de poissons - pêche fermée toute l'année.	Rivière Magnetawan Nord - cantons d' Armour, de Proudfoot et Strong, depuis le pont entre les terrains 30 et 31 dans le canton de Strong jusqu'au lac Pickerel.	Réserve de poissons - aucune pêche entre le 1 <sup>er</sup> avril et le vendredi avant le 3 <sup>e</sup> samedi de mai.
Lac Nabdoe - canton de Butt	Il est interdit de posséder et d'utiliser du poisson vivant comme appât.	Lac Moonbeam Nord (lac Sawlog) - canton de Murchison	Il est interdit de posséder et d'utiliser du poisson vivant comme appât.
Lac Nelson (Upper Nolan) - canton de Finlayson	Omble de fontaine - pêche ouverte entre le 4 <sup>e</sup> samedi d'avril et le 30 sept.	Lac Nunikani - canton de Sherborne	Il est interdit d'utiliser plus d'une ligne pour la pêche à travers la glace. Touladi - aucun entre 40-55 cm (15,7-21,7 po).
Lac Niger - canton de McClintock	Il est interdit de posséder et d'utiliser du poisson vivant comme appât.	Rivière Opeongo - canton de Preston, depuis la base immédiate du barrage à la baie Annie du lac Opeongo jusqu'à 300 m (985 pi) en aval.	Réserve de poissons - pêche fermée toute l'année.
Lac Nightfall - canton de McCraney	Il est interdit de posséder et d'utiliser du poisson vivant comme appât.	Ruisseau Otter - canton de Sabine	Réserve de poissons - aucune pêche entre le 1 <sup>er</sup> janv. et le vendredi avant le 4 <sup>e</sup> samedi d'avril, ni du 1 <sup>er</sup> au 31 déc. Touladi - aucun entre 40-55 cm (15,7-21,7 po).
Ruisseau Nogies - cantons de Galway et Harvey, depuis le barrage du lac Bass jusqu'au barrage du ruisseau Nogies.	Réserve de poissons - pêche fermée toute l'année.	Ruisseau Otter (lac Lower Hay) - canton d' Airy, sud du barrage du lac Hay.	Réserve de poissons - aucune pêche entre le 1 <sup>er</sup> janv. et le vendredi avant le 4 <sup>e</sup> samedi d'avril, ni du 1 <sup>er</sup> au 31 déc. Touladi - aucun entre 40-55 cm (15,7-21,7 po).
		Lac Otter - canton de Foley	Touladi - pêche ouverte entre le 3 <sup>e</sup> samedi de mai et le 30 sept. Touladi - aucun entre 40-55 cm (15,7-21,7 po).



**Viens vivre la grande aventure avec nous!**



# La nature et l'aventure te passionnent?

Tu désires travailler dans le domaine des richesses naturelles?

La gestion de la pêche et de la faune t'attire?

Le travail en forêt t'intéresse?

**Si tu as répondu « OUI » à l'une de ces questions... ton choix est simple.**

- Techniques de foresterie et de gestion de la pêche et de la faune (2 ans)
- Technologie en gestion de la pêche et de la faune (3<sup>e</sup> année – spécialisation)
- Technologie forestière (3<sup>e</sup> année – spécialisation)



Collège Boréal

www.borealc.on.ca  
1.800.361.6673



## EXCEPTIONS AUX RÈGLEMENTS : ZONE 15

PLAN D'EAU	PRÉCISIONS	PLAN D'EAU	PRÉCISIONS
Lac Oxtongue - canton de McClintock	Il est interdit d'utiliser plus d'une ligne pour la pêche à travers la glace. Touladi - aucun entre 40-55 cm (15,7-21,7 po).	Lac Royal (45° 49' N. et 79° 08' O.) - canton de Paxton	Réserve de poissons - aucune pêche entre le 1 <sup>er</sup> janv. et le vendredi avant le 4 <sup>e</sup> samedi d'avril. Il est interdit de posséder et d'utiliser du poisson vivant comme appât.
Lac Paisley - canton de Joly	Il est interdit de posséder et d'utiliser du poisson vivant comme appât.	Lac Runaround - canton d'Anstruther	Il est interdit de posséder et d'utiliser du poisson vivant comme appât.
Lac Papineau - cantons de Wicklow et Bangor	Il est interdit d'utiliser plus d'une ligne pour la pêche à travers la glace. Touladi - aucun entre 40-55 cm (15,7-21,7 po).	Lac Salmon (44° 49' N. et 78° 27' O.) - canton de Cavendish	Il est interdit d'utiliser plus d'une ligne pour la pêche à travers la glace. Touladi - aucun entre 40-55 cm (15,7-21,7 po).
Lac Paudash - canton de Cardiff	Il est interdit d'utiliser plus d'une ligne pour la pêche à travers la glace. Touladi - aucun entre 40-55 cm (15,7-21,7 po).	Lac Scott - canton de Peck	Seuls les appâts artificiels sont permis (appâts organiques interdits). Omble de fontaine S - 2 et C - 2.
Lac Paugh - cantons de Burns et Sherwood	Il est interdit d'utiliser plus d'une ligne pour la pêche à travers la glace. Touladi - aucun entre 40-55 cm (15,7-21,7 po).	Lac Shallnot - canton de Clancy	Réserve de poissons - pêche fermée toute l'année.
Lac Peyton - cantons de Joly et Paxton	Il est interdit de posséder et d'utiliser du poisson vivant comme appât.	Lac Sherborne - canton de Sherborne	Touladi - pêche ouverte entre le 3 <sup>e</sup> samedi de mai et le 30 sept.
Rivière Pickerel – depuis les premiers rapides en aval du lac (46° 00' N. et 80° 21' O.) en aval jusqu'à la baie Georgienne et incluant les parties de la rivière Pickerel connues comme les lacs Cantin et Trestle Gully, et les baies Deep, Muskrat et David's.	Le maskinongé doit dépasser 122 cm (48 po).	Lac Shoelace - canton de Sherborne	Il est interdit de posséder et d'utiliser du poisson vivant comme appât.
Lac Piglet - canton de Maria	Réserve de poissons - aucune pêche entre le 1 <sup>er</sup> janv. et le vendredi avant le 3 <sup>e</sup> samedi de mai, ni du 1 <sup>er</sup> au 31 déc.	Lac Silent - canton de Cardiff	Il est interdit d'utiliser plus d'une ligne pour la pêche à travers la glace. Touladi - aucun entre 40-55 cm (15,7-21,7 po).
Lac Pine - canton de Butt	Il est interdit de posséder et d'utiliser du poisson vivant comme appât.	Ruisseau Six Mile (ruisseau Bennett's) - cantons de Muskoka Lakes et de Watt, lac Three Mile jusqu'à la route 532.	Réserve de poissons - aucune pêche entre le 1 <sup>er</sup> avril et le vendredi avant le 3 <sup>e</sup> samedi de mai.
Lac Pine - canton de Harcourt	Touladi - pêche ouverte entre le 3 <sup>e</sup> samedi de mai et le 30 sept.	Lac Skeleton - cantons de Cardwell, Sisted, Stephenson et Watts	Il est interdit d'utiliser plus d'une ligne pour la pêche à travers la glace. Touladi - aucun entre 40-55 cm (15,7-21,7 po).
Lac Pine - canton d'Oakley	Touladi - pêche ouverte entre le 3 <sup>e</sup> samedi de mai et le 30 sept.	Lac Slipper - canton de Havelock	Réserve de poissons - aucune pêche entre le 1 <sup>er</sup> janv. et le vendredi avant le 3 <sup>e</sup> samedi de mai, ni du 1 <sup>er</sup> au 31 déc. Il est interdit de posséder et d'utiliser du poisson vivant comme appât. L'omble de fontaine doit dépasser 28 cm (11 po).
Lac Presto - canton de Preston	Réserve de poissons - pêche fermée toute l'année.	Lac Smoke - canton de Peck	Touladi - aucun entre 40-55 cm (15,7-21,7 po).
Lac Purdy - canton de Bangor	Il est interdit d'utiliser plus d'une ligne pour la pêche à travers la glace. Touladi - aucun entre 40-55 cm (15,7-21,7 po).	Lac Solitaire - canton de Sinclair	Touladi - pêche ouverte entre le 3 <sup>e</sup> samedi de mai et le 30 sept.
Lac Pusey (lac Dark) - cantons de Cardiff et Monmouth	Touladi - pêche ouverte entre le 3 <sup>e</sup> samedi de mai et le 30 sept. Touladi - aucun entre 40-55 cm (15,7-21,7 po).	Lac Tasso Sud - canton de Finlayson	Touladi - pêche ouverte entre le 3 <sup>e</sup> samedi de mai et le 30 sept.
Lac Raven - canton de Sherborne	Il est interdit d'utiliser plus d'une ligne pour la pêche à travers la glace. Touladi - aucun entre 40-55 cm (15,7-21,7 po).	Lac Wildcat Sud - canton de Havelock	Il est interdit de posséder et d'utiliser du poisson vivant comme appât. Touladi - pêche ouverte entre le 3 <sup>e</sup> samedi de mai et le 30 sept.
Lac Red Chalk - canton de Ridout	Touladi - pêche ouverte entre le 3 <sup>e</sup> samedi de mai et le 30 sept.	Lac Soyers - canton de Minden	Il est interdit d'utiliser plus d'une ligne pour la pêche à travers la glace. Touladi - aucun entre 40-55 cm (15,7-21,7 po).
Lac Red Deer (45° 53' N. et 79° 13' O.) - canton de Laurier	Il est interdit de posséder et d'utiliser du poisson vivant comme appât.	Lac Spider - canton de Cowper	Touladi - aucun entre 40-55 cm (15,7-21,7 po).
Lac Rence - canton de Lawrence	Seuls les appâts artificiels sont permis (appâts organiques interdits). Omble de fontaine S - 2 et C - 2, doit dépasser 36 cm (14 po).	Lac Spring (lac Fowke) - canton de Lount	Touladi - pêche ouverte entre le 3 <sup>e</sup> samedi de mai et le 30 sept.
Lac Rock - canton de Nightingale	Touladi - aucun entre 40-55 cm (15,7-21,7 po).	Lac St. Nora - canton de Sherborne	Il est interdit d'utiliser plus d'une ligne pour la pêche à travers la glace. Touladi - aucun entre 40-55 cm (15,7-21,7 po).
Lac Rocky - canton de Mayo	Il est interdit de posséder et d'utiliser du poisson vivant comme appât. Omble de fontaine - pêche ouverte entre le 4 <sup>e</sup> samedi d'avril et le 30 sept. L'omble de fontaine doit dépasser 28 cm (11 po).	Lac Stethan - canton d'Anstruther	Il est interdit de posséder et d'utiliser du poisson vivant comme appât.
Lac Roger - canton de Livingstone	Il est interdit de posséder et d'utiliser du poisson vivant comme appât.	Lac Stick - canton d'Anstruther	Il est interdit de posséder et d'utiliser du poisson vivant comme appât.
Lac Round - cantons de Hagarty et Richards	Il est interdit d'utiliser plus d'une ligne pour la pêche à travers la glace. Touladi - aucun entre 40-55 cm (15,7-21,7 po).	Lac Stocking - canton de Havelock	Réserve de poissons - aucune pêche entre le 1 <sup>er</sup> janv. et le vendredi avant le 3 <sup>e</sup> samedi de mai, ni du 1 <sup>er</sup> au 31 déc. Il est interdit de posséder et d'utiliser du poisson vivant comme appât. L'omble de fontaine doit dépasser 28 cm (11 po).

## EXCEPTIONS AUX RÈGLEMENTS : ZONE 15

PLAN D'EAU	PRÉCISIONS	PLAN D'EAU	PRÉCISIONS
Lac Stoney (45° 48' N. et 79° 08' O.) - canton de Paxton	Réserve de poissons - aucune pêche entre le 1 <sup>er</sup> janv. et le vendredi avant le 4 <sup>e</sup> samedi d'avril. Il est interdit de posséder et d'utiliser du poisson vivant comme appât.	Lac Two Rivers - canton de Canisbay	Touladi - aucun entre 40-55 cm (15,7-21,7 po).
Lac Stoplog - canton de Burleigh	Réserve de poissons - aucune pêche entre le 1 <sup>er</sup> janv. et le vendredi avant le 3 <sup>e</sup> samedi de mai, ni du 1 <sup>er</sup> au 31 déc. Touladi - aucun entre 40-55 cm (15,7-21,7 po).	Lac Upper Oxbow - canton de Finlayson	Il est interdit de posséder et d'utiliser du poisson vivant comme appât.
Lac Stormy - canton de Glamorgan	Touladi - pêche ouverte entre le 3 <sup>e</sup> samedi de mai et le 30 sept.	Lac Victoria - cantons de Clancy et Murchison	Il est interdit d'utiliser plus d'une ligne pour la pêche à travers la glace. Touladi - aucun entre 40-55 cm (15,7-21,7 po).
Lac Stringer - canton de Lawrence	Réserve de poissons - pêche fermée toute l'année.	Lac Wahwashkesh (Deer) - cantons de Burton et McKenzie	Réserve de poissons - aucune pêche entre le 1 <sup>er</sup> janv. et le vendredi avant le 3 <sup>e</sup> samedi de mai, ni du 1 <sup>er</sup> au 31 déc. Touladi - aucun entre 40-55 cm (15,7-21,7 po).
Lac Stubinski - canton de Brougham	Il est interdit de posséder et d'utiliser du poisson vivant comme appât.	Lac Waterloo - canton de Clara	Il est interdit d'utiliser plus d'une ligne pour la pêche à travers la glace. Touladi - aucun entre 40-55 cm (15,7-21,7 po).
Ruisseau Sucker - canton de Wilson	Réserve de poissons - aucune pêche entre le 1 <sup>er</sup> avril et le vendredi avant le 3 <sup>e</sup> samedi de mai.	Lac Welcome - cantons de Lawrence et Nightingale	Seuls les appâts artificiels sont permis (appâts organiques interdits). Omble de fontaine S - 2 et C - 2, doit dépasser 36 cm (14 po).
Lac Sucker - canton d'Anstruther	Il est interdit d'utiliser plus d'une ligne pour la pêche à travers la glace. Touladi - aucun entre 40-55 cm (15,7-21,7 po).	Lac Wendigo - canton de Clara	Il est interdit d'utiliser plus d'une ligne pour la pêche à travers la glace. L'omble de fontaine doit dépasser 28 cm (11 po). Touladi - aucun entre 40-55 cm (15,7-21,7 po).
Lac Sud - canton de McClure	Omble de fontaine - pêche ouverte entre le 4 <sup>e</sup> samedi d'avril et le 30 sept.	Lac Westward - canton de Peck	Seuls les appâts artificiels sont permis (appâts organiques interdits). Omble de fontaine S - 2 et C - 2, doit dépasser 46 cm (18 po).
Lac Sunrise - canton de Livingstone	Il est interdit de posséder et d'utiliser du poisson vivant comme appât.	Lac Whetstone - canton de Proudfoot	Il est interdit de posséder et d'utiliser du poisson vivant comme appât.
Lac Tallan - canton de Chandos	Réserve de poissons - aucune pêche entre le 1 <sup>er</sup> janv. et le vendredi avant le 4 <sup>e</sup> samedi de mai, ni du 1 <sup>er</sup> au 31 déc. Touladi - aucun entre 40-55 cm (15,7-21,7 po).	Lac Whitefish - cantons de Canisbay, Sproule et Nightingale	Touladi - aucun entre 40-55 cm (15,7-21,7 po).
Lac Tea - canton de Peck	Touladi - aucun entre 40-55 cm (15,7-21,7 po).	Lac Whitefish - canton de Humphrey	Il est interdit d'utiliser plus d'une ligne pour la pêche à travers la glace. Touladi - aucun entre 40-55 cm (15,7-21,7 po).
Lac Three Legged - cantons de Foley et Cowper	Touladi - pêche ouverte entre le 3 <sup>e</sup> samedi de mai et le 30 sept. Touladi - aucun entre 40-55 cm (15,7-21,7 po).	Lac Wicklow - canton de Wicklow	Il est interdit de posséder et d'utiliser du poisson vivant comme appât.
Lac Thumb - canton de McClintock	Il est interdit de posséder et d'utiliser du poisson vivant comme appât.	Lac Wilbur - canton de McClintock	Il est interdit de posséder et d'utiliser du poisson vivant comme appât.
Lac Tommies - canton de Cashel	Il est interdit de posséder et d'utiliser du poisson vivant comme appât.	Lac Windfall (45° 45' N. et 79° 06' O.) - canton de Butt	Il est interdit de posséder et d'utiliser du poisson vivant comme appât.
Lac Trout (45° 35' N. et 80° 10' O.) - canton de Burpee Est	Réserve de poissons - aucune pêche entre le 1 <sup>er</sup> janv. et le vendredi avant le 3 <sup>e</sup> samedi de mai, ni du 1 <sup>er</sup> au 31 déc.	Lac Wollaston - canton de Wollaston	Il est interdit d'utiliser plus d'une ligne pour la pêche à travers la glace. Touladi - aucun entre 33-40 cm (13-15,7 po).
Lac Trout (45° 48' N. et 79° 08' O.) - canton de Paxton	Réserve de poissons - aucune pêche entre le 1 <sup>er</sup> janv. et le vendredi avant le 4 <sup>e</sup> samedi d'avril. Il est interdit de posséder et d'utiliser du poisson vivant comme appât.	Rivière York - depuis le hameau de Radcliffe/Mayhews Landing en aval jusqu'à une ligne entre les points terrestres à la confluence avec le lac Negeek sur la rivière Madawaska (terrains 10 et 11, conc. I du canton de Radcliffe).	Réserve de poissons - aucune pêche entre le 1 <sup>er</sup> mars et le vendredi avant le 3 <sup>e</sup> samedi de mai.
Lac Twelve Mile - canton de Minden	Il est interdit d'utiliser plus d'une ligne pour la pêche à travers la glace. Touladi - aucun entre 40-55 cm (15,7-21,7 po).	Lac Yuill - canton de Wicklow	Il est interdit de posséder et d'utiliser du poisson vivant comme appât.
Lac Two Island - canton de Dudley	Touladi - pêche ouverte entre le 3 <sup>e</sup> samedi de mai et le 30 sept.		

ZONE 15

## Un message des agents de protection de la nature de l'Ontario

Il faut toujours se munir de son permis de pêche avant de partir à la pêche!

1-877-847-7667

