

Éducation et les Premières Nations

Écoles primaires et secondaires sur les réserves indiennes en Alberta

Education and First Nations

On-Reserve Elementary and Secondary Schools in Alberta

TERRITOIRES DU NORD-OUEST
NORTHWEST TERRITORIES

**Nombre d'élèves*
Student Count***

1 - 100 101 - 500 501 - 1 000 > 1 000

Nom et numéro de bande
Band Name and Number

ABC**
(# XXX)

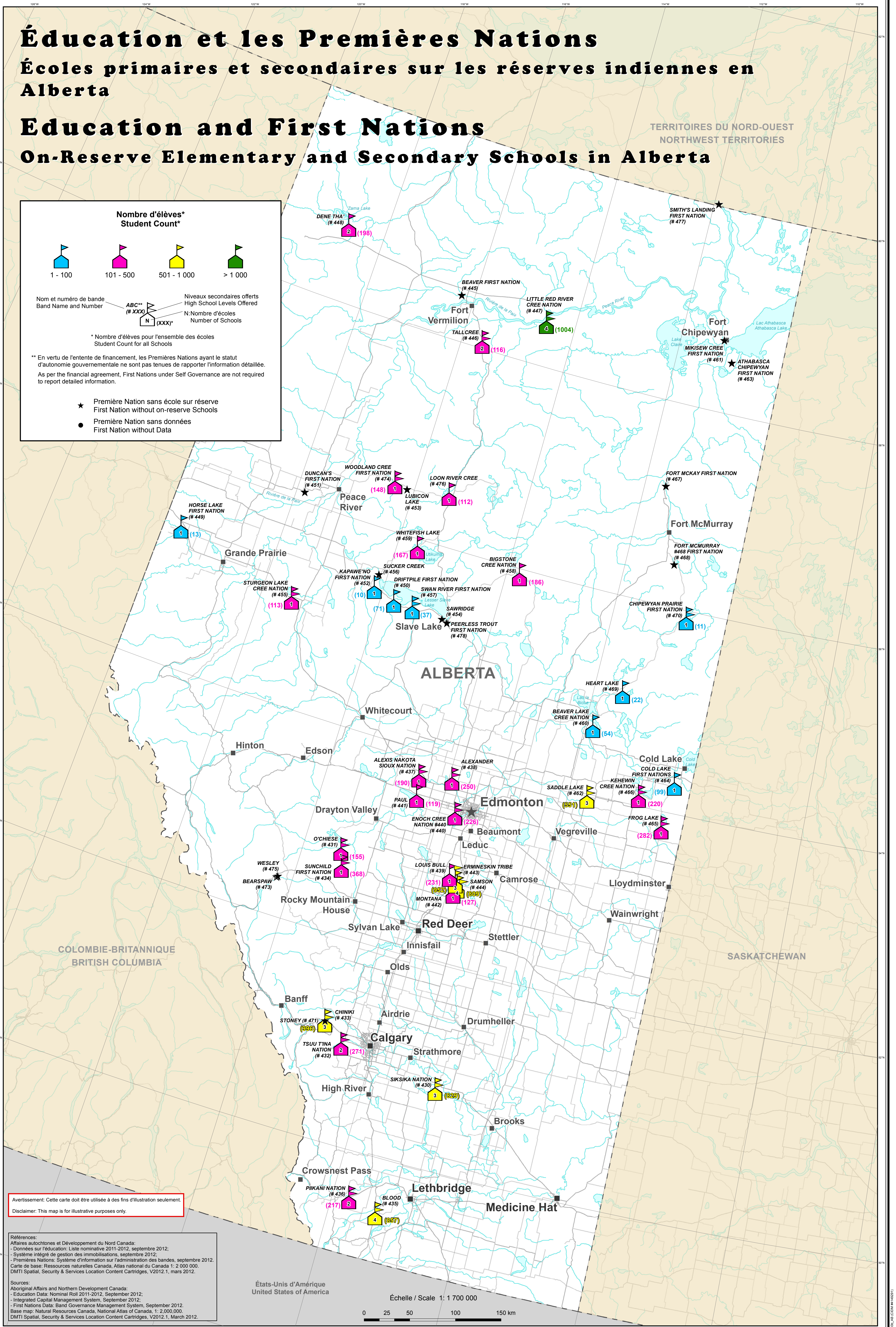
Niveaux secondaires offerts
High School Levels Offered

N: Nombre d'écoles
Number of Schools

* Nombre d'élèves pour l'ensemble des écoles
Student Count for all Schools

** En vertu de l'entente de financement, les Premières Nations ayant le statut d'autonomie gouvernementale ne sont pas tenues de rapporter l'information détaillée.
As per the financial agreement, First Nations under Self Governance are not required to report detailed information.

- ★ Première Nation sans école sur réserve
First Nation without on-reserve Schools
- Première Nation sans données
First Nation without Data



Avertissement: Cette carte doit être utilisée à des fins d'illustration seulement.
Disclaimer: This map is for illustrative purposes only.

Références:
Affaires autochtones et Développement du Nord Canada:
- Données sur l'éducation: Liste nominative 2011-2012, septembre 2012;
- Système intégré de gestion des immobilisations, septembre 2012;
- Premières Nations: Système d'information sur l'administration des bandes, septembre 2012.
Carte de base: Ressources naturelles Canada, Atlas national du Canada 1:2 000 000.
DMTI Spatial, Security & Services Location Content Cartridges, V2012.1, mars 2012.

Sources:
Aboriginal Affairs and Northern Development Canada:
- Education Data: Nominal Roll 2011-2012, September 2012;
- Integrated Capital Management System, September 2012;
- First Nations Data: Band Governance Management System, September 2012.
Base map: Natural Resources Canada, National Atlas of Canada, 1:2,000,000.
DMTI Spatial, Security & Services Location Content Cartridges, V2012.1, March 2012.

États-Unis d'Amérique
United States of America

Échelle / Scale 1: 1 700 000

