

# Éducation et les Premières Nations

## Écoles primaires et secondaires sur les réserves indiennes en Colombie-Britannique

# Education and First Nations

## On-Reserve Elementary and Secondary Schools in British Columbia

**Nombre d'élèves\* / Student Count\***

- 1 - 100
- 101 - 500
- 501 - 1 000
- > 1 000

**Nom et numéro de bande / Band Name and Number** ABC\*\* (#XXX)

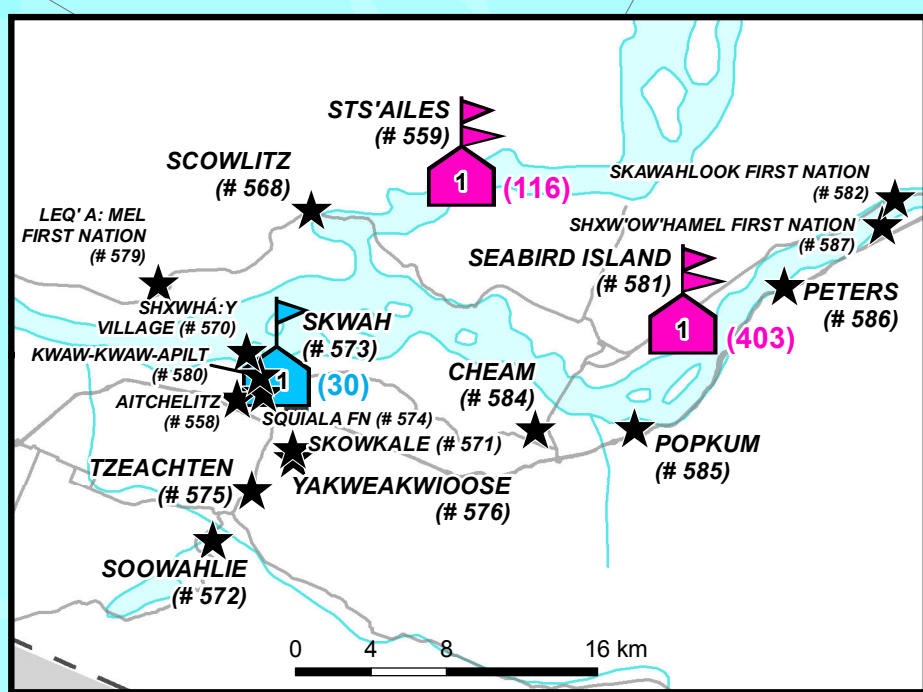
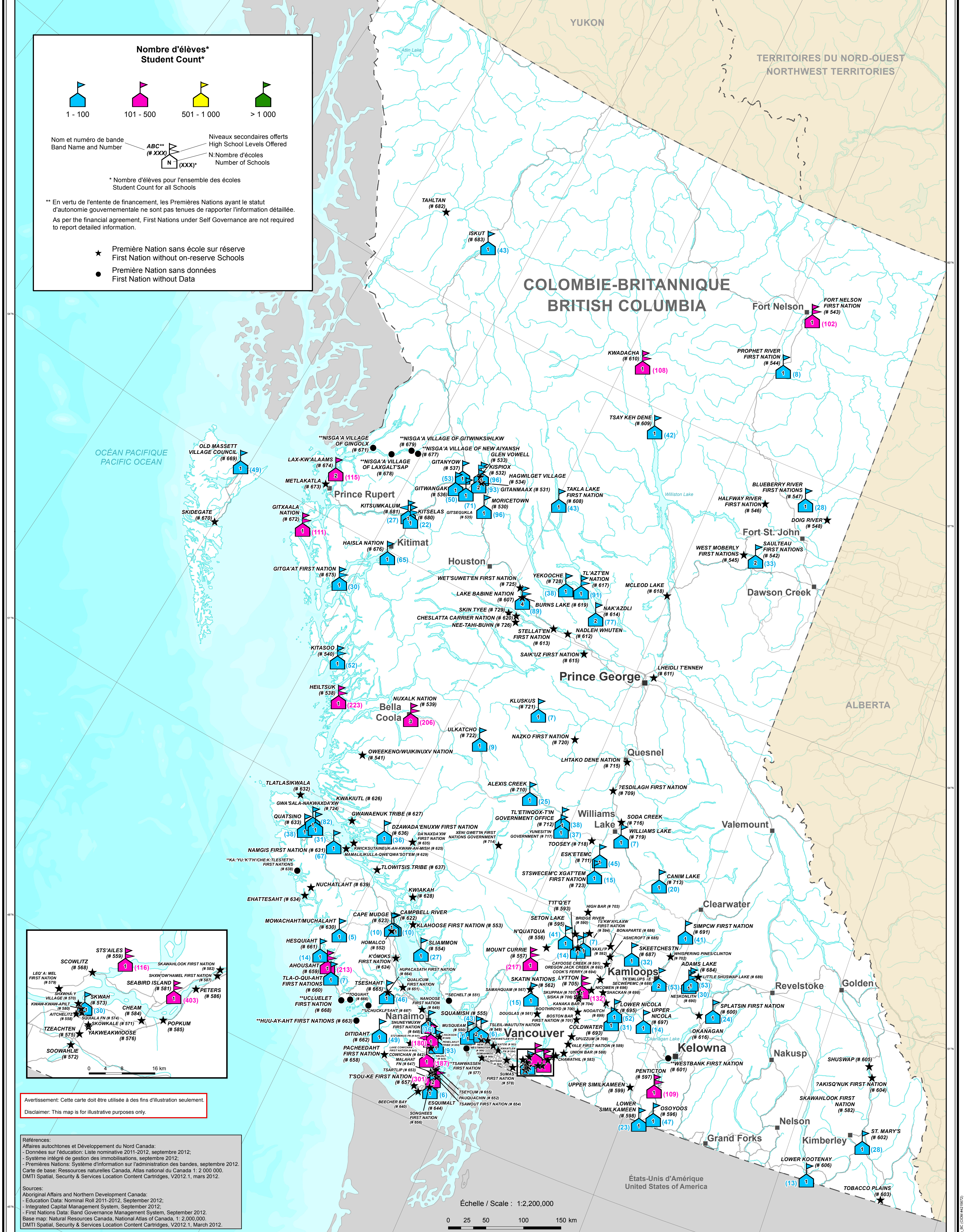
**Niveaux secondaires offerts / High School Levels Offered** N: (#XXX)

**N: Nombre d'écoles / Number of Schools**

\* Nombre d'élèves pour l'ensemble des écoles / Student Count for all Schools

\*\* En vertu de l'entente de financement, les Premières Nations ayant le statut d'autonomie gouvernementale ne sont pas tenues de rapporter l'information détaillée. / As per the financial agreement, First Nations under Self Government are not required to report detailed information.

- ★ Première Nation sans école sur réserve / First Nation without on-reserve Schools
- Première Nation sans données / First Nation without Data



**Avvertimento: Cette carte doit être utilisée à des fins d'illustration seulement. / Disclaimer: This map is for illustrative purposes only.**

**Références: / Sources:**

- Affaires autochtones et Développement du Nord Canada:
  - Données sur l'éducation: Liste nominative 2011-2012, septembre 2012.
  - Système intégré de gestion des immobilisations, septembre 2012.
- Premières Nations: Système d'information sur l'administration des bandes, septembre 2012.
- Carte de base: Ressources naturelles Canada, Atlas national du Canada 1:2 000 000, DMTI Spatial, Security & Services Location Content Cartridges, V2012.1, mars 2012.

**Echelle / Scale: 1:2,200,000**

0 25 50 100 150 km