


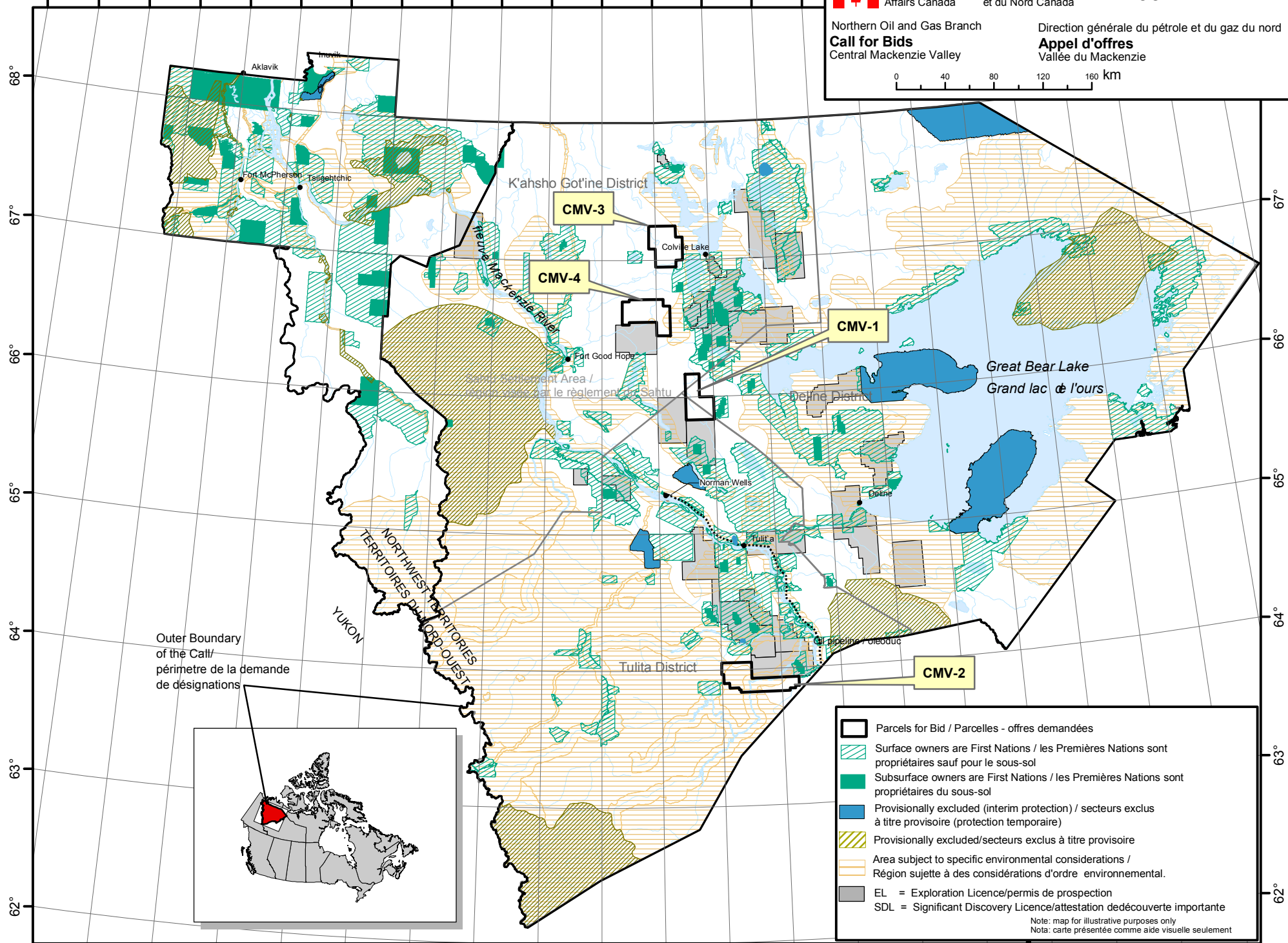
-139° -138° -137° -136° -135° -134° -133° -132° -131° -130° -129° -128° -127° -126° -125° -124°

 Indian and Northern Affairs indiennes  
Affaires Canada et du Nord Canada

2007




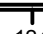
Northern Oil and Gas Branch Direction générale du pétrole et du gaz du nord  
**Call for Bids** Appel d'offres  
 Central Mackenzie Valley Vallée du Mackenzie

0 40 80 120 160 KM



Outer Boundary  
of the Call/  
périmètre de la demande  
de désignations



-  Parcels for Bid / Parcelles - offres demandées
-  Surface owners are First Nations / les Premières Nations sont propriétaires sauf pour le sous-sol
-  Subsurface owners are First Nations / les Premières Nations sont propriétaires du sous-sol
-  Provisionally excluded (interim protection) / secteurs exclus à titre provisoire (protection temporaire)
-  Provisionally excluded/secteurs exclus à titre provisoire
-  Area subject to specific environmental considerations / Région sujette à des considérations d'ordre environnemental.
-  EL = Exploration Licence/permis de prospection
-  SDL = Significant Discovery Licence/attestation de découverte importante

Note: map for illustrative purposes only  
Nota: carte présentée comme aide visuelle seulement

-136° -135° -134° -133° -132° -131° -130° -129° -128° -127° -126° -125° -124° -123° -122° -121° -120° -119° -118°

68°  
67°  
66°  
65°  
64°  
63°  
62°

67°  
66°  
65°  
64°  
63°  
62°