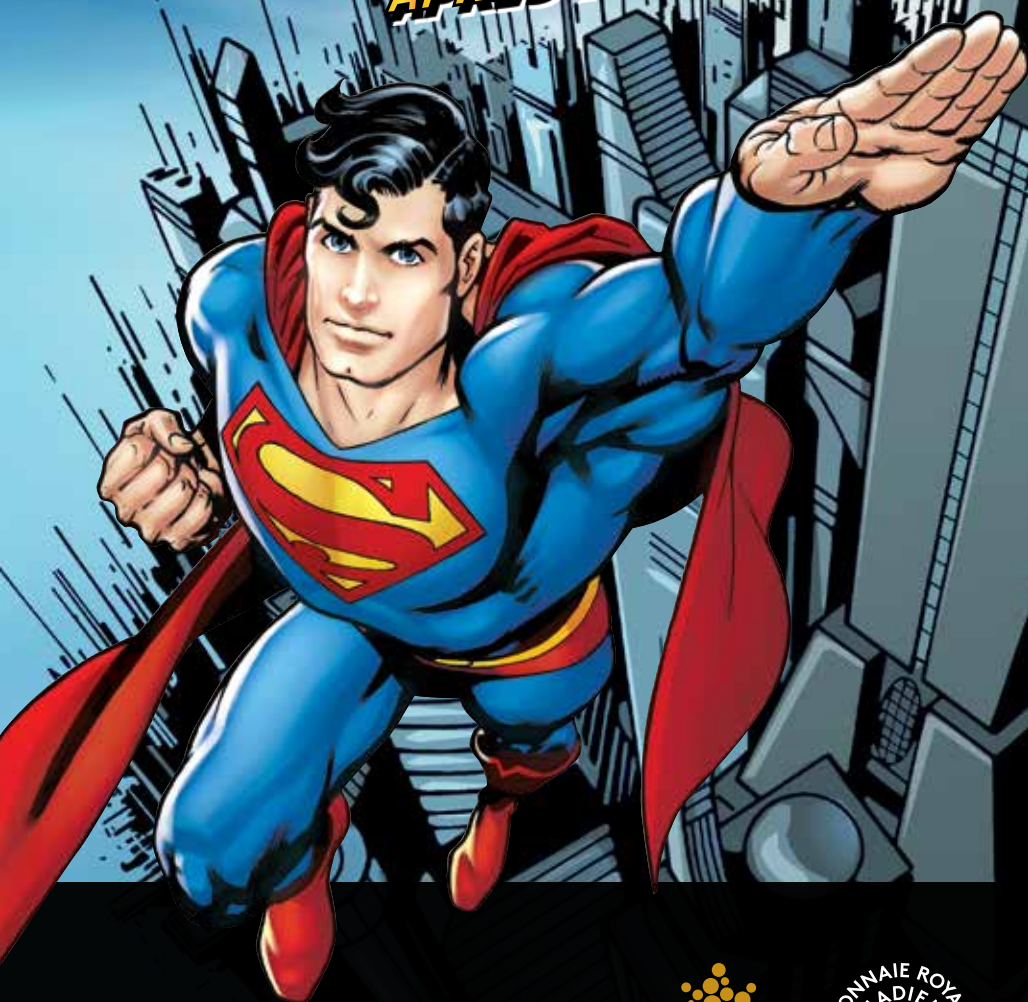


# **SUPERMAN**<sup>MC</sup>

**TOUJOURS  
AUSSI FORT...  
APRÈS 75 ANS**



MONNAIE ROYALE  
CANADIENNE  
MINT  
ROYAL CANADIAN

**REGARDE!**  
C'EST UN OISEAU? UN AVION?  
C'EST **SUPERMAN!**

POUR LA PREMIÈRE FOIS, L'HOMME D'ACIER<sup>™</sup> APPARAÎT SUR DES PIÈCES DE LA MONNAIE ROYALE CANADIENNE! CHACUNE PORTE UN MESSAGE SPÉCIAL GRAVÉ DANS LA LANGUE DE SUPERMAN, LE KRYPTONIEN, EN L'HONNEUR DE SON 75<sup>E</sup> ANNIVERSAIRE.



**PREMIÈRE APPARITION :**

ACTION COMICS #1 (1938)

No. 1

**ACTION  
COMICS**



**IDENTITÉ SECRÈTE :**

CLARK KENT

## **BASE D'OPÉRATIONS :**

METROPOLIS



## **POUVOIRS :**

SOUS UN SOLEIL JAUNE, SUPERMAN EST EXTRAORDINAIREMENT FORT ET QUASI INVULNÉRABLE. IL COURT ET VOLE À DES VITESSES INCROYABLES ET POSSÈDE D'AUTRES FACULTÉS COMME SA SUPER-OÛÏE, SA VISION LASER, SA VISION À RAYONS X ET BIEN PLUS ENCORE!



**VISION LASER!**

**VOLE À DES VITESSES INOÛÏES!**



**SUPER-FORCE!**

**VISION À RAYONS X!**



## **HISTOIRE :**

UNE CIVILISATION DISPARAÎT AVEC L'EXPLOSION DE LA PLANÈTE KRYPTON. MAIS LE PETIT KAL EL EST SAUVÉ : SES PARENTS L'ONT MIS DANS UN VAISSEAU SPATIAL QUI S'ÉCHOUE SUR LA TERRE, OÙ IL VA DÉCOUVRIR QUE SA PHYSIOLOGIE EXTRATERRESTRE ACQUIERT DES POUVOIRS FABULEUX SOUS LES RAYONS DE NOTRE SOLEIL JAUNE. ADOPTÉ PAR JONATHAN ET MARTHA KENT ET ÉLEVÉ DANS LA PLUS HAUTE MORALITÉ, CLARK KENT S'ÉVERTUERA À FAIRE LE PLUS GRAND BIEN POSSIBLE EN TOUTE SITUATION.





## **METROPOLIS, CANADA : *LES RACINES CANADIENNES DE SUPERMAN***

UN JEUNE GARÇON DE TORONTO SE TIENT DEBOUT SUR UN TROTTOIR DU CENTRE-VILLE DANS LES ANNÉES 1920, ÉMERVEILLÉ DEVANT LA BEAUTÉ FUTURISTE DE LA PROMETTEUSE CAPITALE DE L'ONTARIO, AU CANADA. DANS LES PAGES DES JOURNAUX QU'IL VEND SUR UN COIN DE RUE, IL DÉCOUVRE LES RÉALITÉS D'UN MONDE PARALLÈLE RENDU ACCESSIBLE PAR UNE AUTRE MERVEILLE QUI VIENT D'APPARAÎTRE : LA BANDE DESSINÉE, UN MONDE FANTASTIQUE OÙ LES HÉROS, LES MALFAITEURS ET LES EXTRATERRESTRES LUTTENT DANS LE VASTE UNIVERS DE L'IMAGINAIRE.

L'ILLUSTRATEUR JOE SHUSTER ÉTAIT CE GARÇON. À L'ÂGE DE 10 ANS, IL QUITTE TORONTO POUR CLEVELAND, EN OHIO, OÙ IL RENCONTRERA UN JEUNE AMÉRICAIN NOMMÉ JERRY SIEGEL QUI PENSE COMME LUI. ENSEMBLE, ILS VONT CRÉER L'UN DES PERSONNAGES LES PLUS MÉMORABLES AU MONDE ET LA VILLE SOUS SA PROTECTION : SUPERMAN ET METROPOLIS.

LORSQUE JOE SHUSTER FERMA LES YEUX POUR S'IMAGINER LA VILLE ANIMÉE DE METROPOLIS, CE FUT LA SILHOUETTE DE TORONTO QUI LUI VINT À L'ESPRIT. DANS SES PREMIÈRES ANNÉES, CLARK KENT TRAVAILLE AU JOURNAL LE *DAILY STAR*, QUI FUT RENOMMÉ LE *DAILY PLANET* PAR LA SUITE. C'ÉTAIT UN HOMMAGE AU *TORONTO STAR*, LEQUEL AVAIT ÉTÉ SI FORMATEUR POUR L'ILLUSTRATEUR DE SUPERMAN, LUI OUVRANT L'ESPRIT AU MONDE INCROYABLE DE LA BANDE DESSINÉE.

AVEC LE TEMPS, LA POPULARITÉ DE SUPERMAN CONNUT UN ESSOR FULGURANT, ET LE SUPERHÉROS ET SA VILLE ÉVOLUÈRENT SOUS LA PLUME DE NOUVELLES GÉNÉRATIONS D'AUTEURS ET D'ILLUSTRATEURS. MAIS LES FONDEMENTS DE CE PERSONNAGE ET DE SON MONDE DEMEURENT À TOUT JAMAIS LIÉS AUX ORIGINES DES HOMMES QUI LEUR ONT DONNÉ VIE.



**CHARGÉ  
À BLOC!**



N° 128225

**69<sup>75</sup> \$** PAS DE TPS!

**TIRAGE MONDIAL LIMITÉ  
À 15 000 EXEMPLAIRES**

15 \$  
ARGENT FIN  
(PUR À 99,99 %)  
ÉPREUVE  
NUMISMATIQUE, MAT  
15,87 G  
34 MM  
CANNEÉE

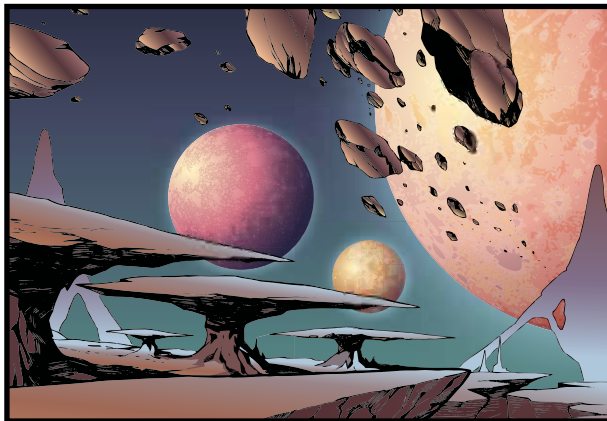
**ACCÈS RAPIDE :  
[MONNAIE.CA/EPOQUEMODERNE](http://MONNAIE.CA/EPOQUEMODERNE)**



BOÎTE THÉMATIQUE EXCLUSIVE

**PIÈCE COLORÉE DE 15 \$ 2013  
SUPERMAN<sup>MC</sup> :  
L'ÉPOQUE MODERNE**

SUR CETTE PIÈCE AUX COULEURS VIVES,  
LE SUPER-HÉROS APPARAÎT DANS SON PLUS  
RÉCENT UNIFORME.



## PIÈCE DE 20 \$ EN ARGENT FIN 2013 LE SYMBOLE

CETTE PIÈCE EN ARGENT PUR ARBORE UN  
DES SYMBOLES LES PLUS RECONNAISSABLES  
AU MONDE, REVÊTU D'ÉMAIL ROUGE ET JAUNE.  
ELLE VIENT DANS UN COFFRET COMMÉMORATIF  
SOULIGNANT LE 75<sup>E</sup> ANNIVERSAIRE DE  
L'HOMME D'ACIER.



N° 126007

**119<sup>75</sup> \$** PAS DE TPS!

**TIRAGE MONDIAL LIMITÉ  
À 10 000 EXEMPLAIRES**

20 \$

ARGENT FIN  
(PUR À 99,99 %)

ÉPREUVE NUMISMATIQUE  
(AVEC ÉMAIL)

31,39 G

38 MM

CANNELÉE



BOÎTE THÉMATIQUE EXCLUSIVE



ACCÈS RAPIDE :  
[MONNAIE.CA/SYMBOLE](http://MONNAIE.CA/SYMBOLE)





BOÎTE THÉMATIQUE EXCLUSIVE

**PREMIÈRE  
MONDIALE  
L'HOLOGRAPHIE  
ACHROMATIQUE**

ACCÈS RAPIDE :  
[MONNAIE.CA/METROPOLIS](http://MONNAIE.CA/METROPOLIS)

**PIÈCE DE 20 \$ EN ARGENT FIN 2013  
SUPERMAN<sup>MC</sup> :  
METROPOLIS**

CETTE IMAGE DE SUPERMAN SURVOLANT METROPOLIS A ÉTÉ CRÉÉE SELON UN PROCÉDÉ ACHROMATIQUE RELEVANT DE LA NANOTECHNOLOGIE. DE LA PURE SCIENCE-FICTION!

N° 125997

**129<sup>75</sup> \$** PAS DE TPS!

TIRAGE MONDIAL LIMITÉ  
À 10 000 EXEMPLAIRES

20 \$  
ARGENT FIN  
(PUR À 99,99 %)  
ÉPREUVE NUMISMATIQUE  
(AVEC HOLOGRAMME)  
31,39 G  
38 MM  
CANNELÉE

**DES PIÈCES EXTRAORDINAIRES... À NE PAS MANQUER!**  
1-888-215-3288 • [MONNAIE.CA/IMPRESSION](http://MONNAIE.CA/IMPRESSION)



N° 125850

**109<sup>75</sup> \$** PAS DE TPS!

**TIRAGE MONDIAL LIMITÉ  
À 10 000 EXEMPLAIRES**

20 \$

ARGENT FIN  
(PUR À 99,99 %)

ÉPREUVE NUMISMATIQUE  
(AVEC COULEUR)

31,39 G

38 MM

CANNELÉE



**PIÈCE COLORÉE DE 20 \$  
EN ARGENT FIN 2013**

**SUPERMAN<sup>MC</sup> :  
L'HOMME D'ACIER<sup>MC</sup>**

DES COULEURS ÉCLATANTES  
REHAUSSENT CETTE PIÈCE EN  
ARGENT PUR OÙ SUPERMAN VEILLE  
SUR LA VILLE DE METROPOLIS.

**MOTIF GRAVÉ  
AU FINI  
INCOMPARABLE!**

**ACCÈS RAPIDE :  
[MONNAIE.CA/HOMMEDACIER](http://MONNAIE.CA/HOMMEDACIER)**



BOÎTE THÉMATIQUE EXCLUSIVE

**PIÈCE DE 10 \$  
EN ARGENT  
FIN 2013**

**CISELÉE À  
LA PERFECTION!**

## **SUPERMAN<sup>MC</sup> : LE DÉBUT**

CETTE PIÈCE EN ARGENT PUR MONTRE  
UN SUPERMAN DES PREMIERS JOURS  
BRISANT LES CHAÎNES DE LA SERVITUDE.



**ACCÈS RAPIDE :  
[MONNAIE.CA/SUPERMANLEDEBUT](http://MONNAIE.CA/SUPERMANLEDEBUT)**



**BOÎTE THÉMATIQUE EXCLUSIVE**



**N° 125838**

**4475 \$ PAS DE TPS!**

**TIRAGE MONDIAL LIMITÉ  
À 15 000 EXEMPLAIRES**

10 \$  
ARGENT FIN (PUR À 99,99 %)  
ÉPREUVE NUMISMATIQUE  
796 G  
27 MM  
CANNELÉE

**ENTIÈRE SATISFACTION GARANTIE...  
OU REMBOURSEMENT**

**1-888-215-3288 • [MONNAIE.CA](http://MONNAIE.CA) | IMPRESSION**

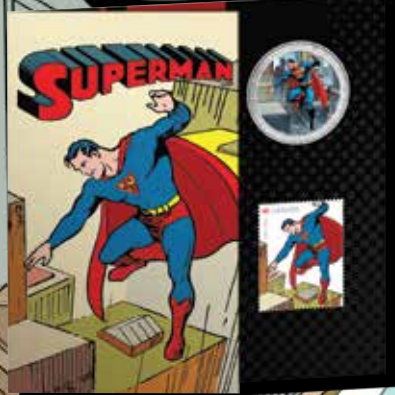


**LENTICULAIRE  
CRÉÉE AU LASER!**



**ACCÈS RAPIDE :  
MONNAIE.CA/ATRAVERSLETEMPS**

**DAILY PLANET**



EMBALLAGE DE FACTURE « BANDE D'ESQUISSE »

**BOUEZ LA PIÈCE :  
SUPERMAN TRAVERSE  
LE TEMPS!**

**ENSEMBLE TIMBRES ET  
PIÈCE DE 50 CENTS 2013**

**SUPERMAN<sup>MC</sup> :  
À TRAVERS LE  
TEMPS**

L'ÉVOLUTION DE SUPERMAN  
DEPUIS SES DÉBUTS  
SPECTACULAIRES EN 1938  
JUSQU'À SA VERSION ACTUELLE.

N° 125870

**29<sup>75</sup> \$**

50 ¢  
CUPRONICKEL  
SPÉCIMEN  
(AVEC IMAGE LENTICULAIRE)  
35 MM  
LISSE

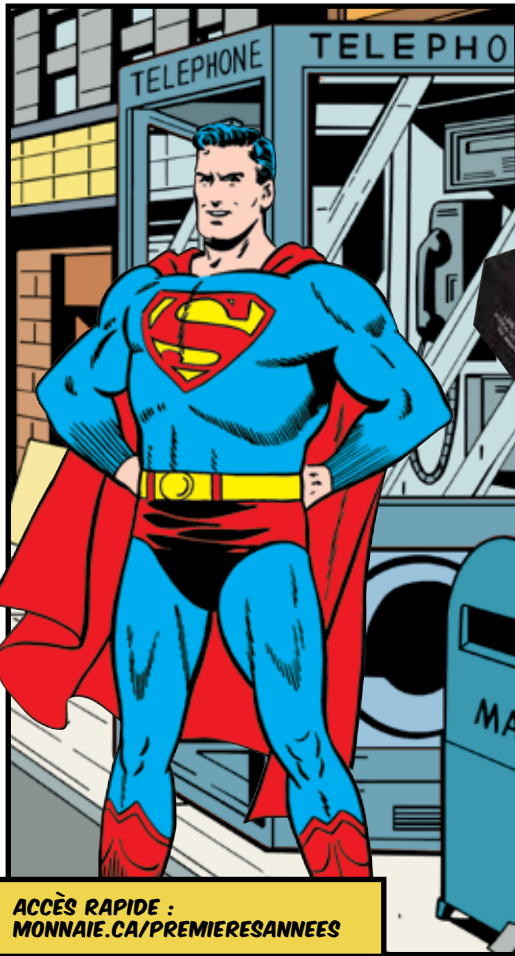




**EN OR  
14 CARATS!**

**PIÈCE DE 75 \$ EN OR 2013  
SUPERMAN<sup>MC</sup> :  
LES PREMIÈRES  
ANNÉES**

LA COUVERTURE, DEVENUE  
EMBLÉMATIQUE, DU PREMIER  
NUMÉRO DE LA BANDE D'ESSINÉE  
DE 1939, RÉALISÉE PAR LE  
COCRÉATEUR CANADIEN JOE  
SHUSTER : SUPERMAN SURVOLE  
METROPOLIS, AVEC SA FORTERESSE  
DE LA SOLITUDE À L'ARRIÈRE-PLAN.



**N° 125860**

**750 \$**

**TIRAGE MONDIAL LIMITÉ  
À 2 000 EXEMPLAIRES**

75 \$

OR 14 CARATS

(58,33 % OR,

41,67 % ARGENT)

ÉPREUVE NUMISMATIQUE  
(AVEC COULEUR)

12 G

27 MM

CANNELÉE

**ACCÈS RAPIDE :  
[MONNAIE.CA/PREMIERESANNEES](http://MONNAIE.CA/PREMIERESANNEES)**

# MONNAIE ROYALE CANADIENNE

C.P. 457  
SUCCURSALE A  
OTTAWA ON K1N 8V5

MONNAIE.CA



CHAQUE PIÈCE EST PRÉSENTÉE  
DANS UN COFFRET SUR  
MESURE TRANSPARENT  
PROTÉGÉ PAR UNE BOÎTE  
THÉMATIQUE EXCLUSIVE, SAUF  
INDICATION CONTRAIRE.

**RETOURS :** SI VOUS N'ÊTES PAS SATISFAIT DE VOTRE ACHAT POUR QUELLE QUE RASON QUE CE SOIT, VOUS N'AVEZ QU'À NOUS LE RETOURNER DANS LES 30 JOURS ET NOUS VOUS REMBOURSERONS.

TOUS LES PRIX SONT INDICUÉS EN DOLLARS CANADIENS. TAXES APPLICABLES EN SUS. DES FRAIS D'EXPÉDITION ET DE MANUTENTION S'APPLIQUENT. LES PRODUITS PEUVENT DIFFÉRER DES ILLUSTRATIONS ET NE SONT PAS MONTRÉS EN TAILLE RÉELLE, SAUF INDICATION CONTRAIRE. CERTAINS TEXTES LIÉS À L'ICONOGRAPHIE ORIGINALE (ACTION COMICS, DAILY PLANET, ETC.) N'EXISTENT QU'EN VERSION ANGLAISE SEULEMENT. VENDUES AU CANADA SEULEMENT.

© 2013 MONNAIE ROYALE CANADIENNE - TOUS DROITS RÉSERVÉS.



MC & © DC Comics.  
WB SHIELD: MC & © Warner Bros. Entertainment Inc.  
(s13)